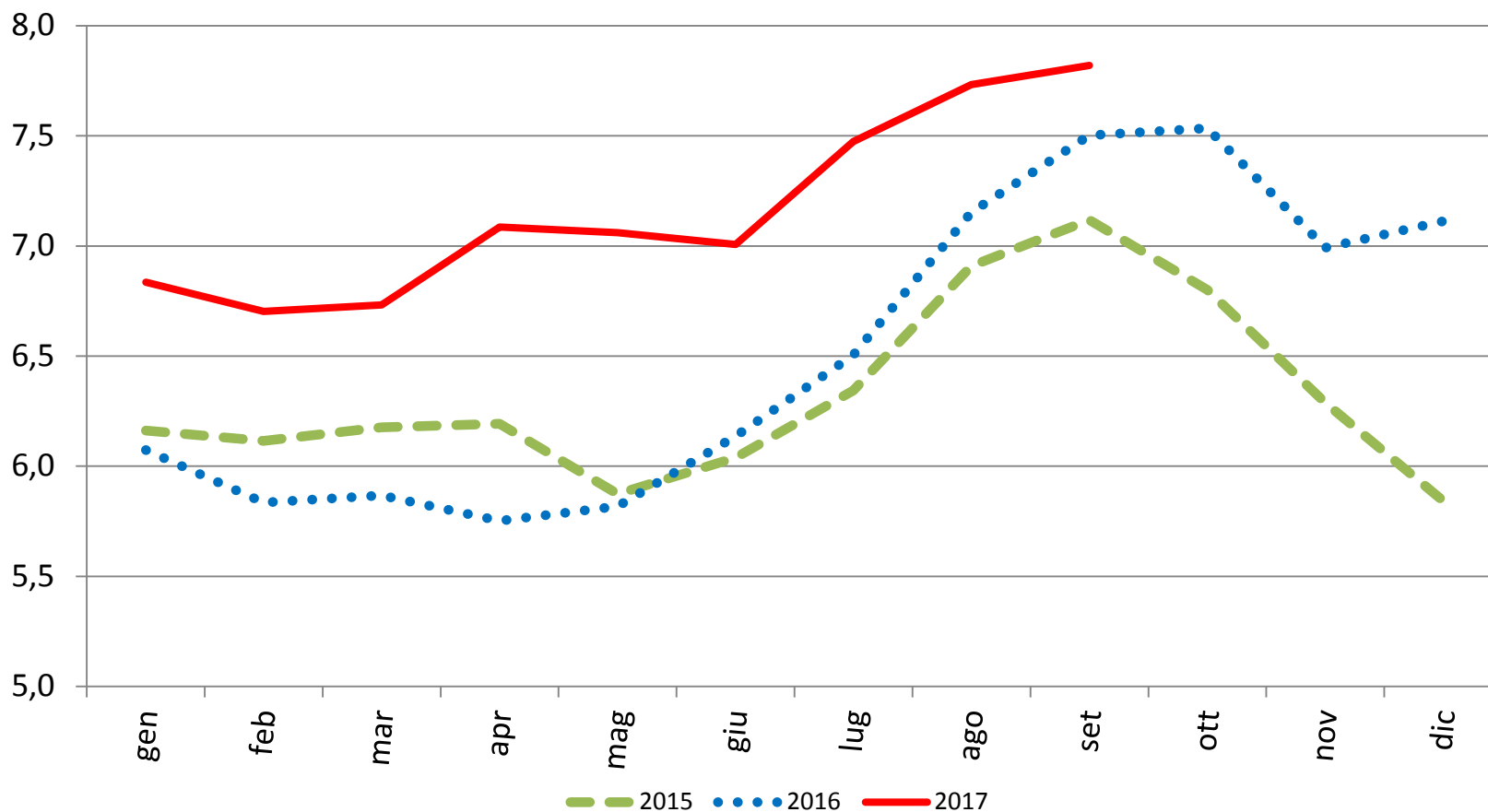


Lo scenario sui mercati delle filiere suinicole

Prof. Gabriele Canali
Direttore Crefis

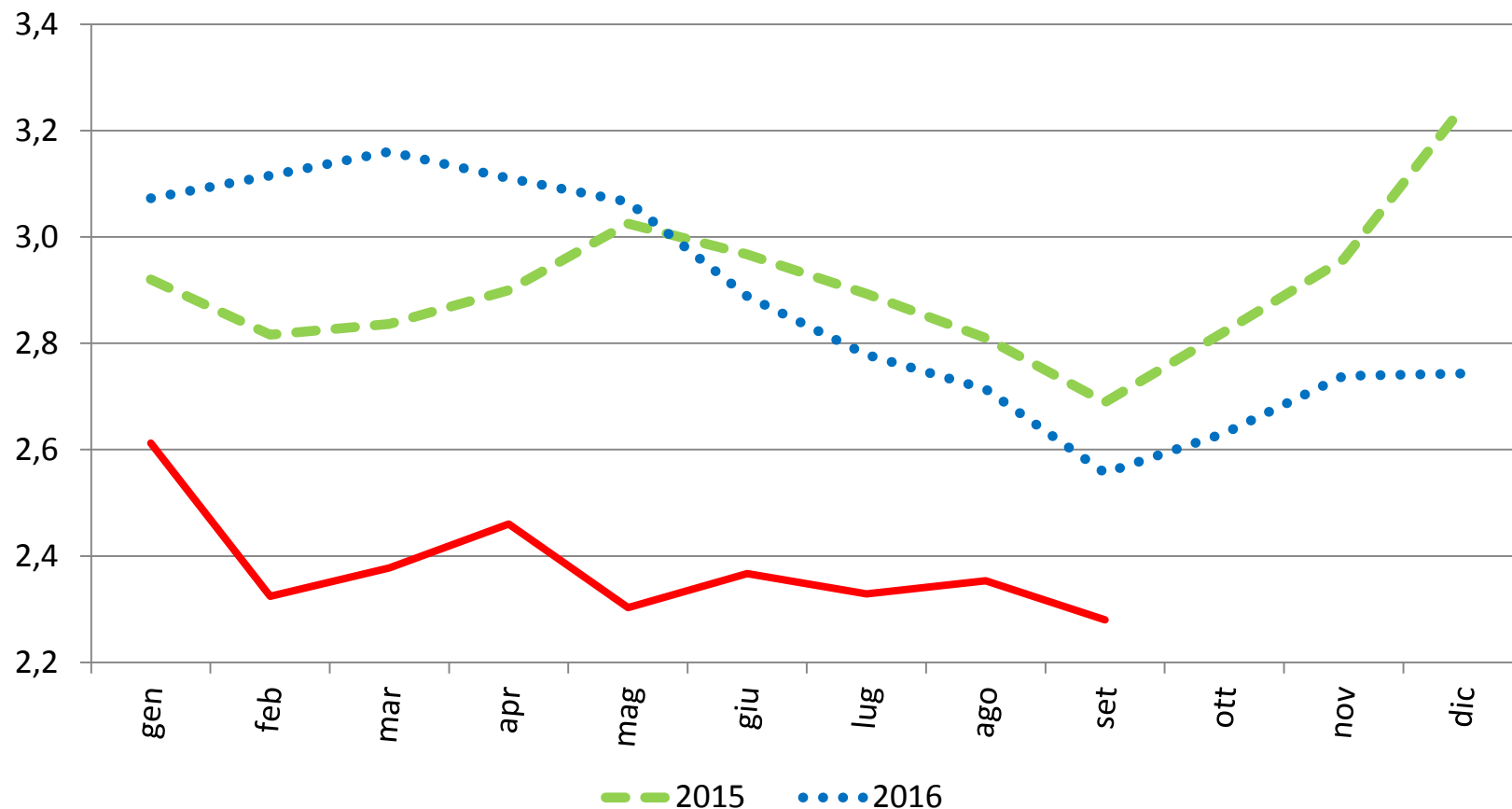
Cremona, 26 ottobre 2017

Indice Crefis di redditività dell'allevamento in Italia



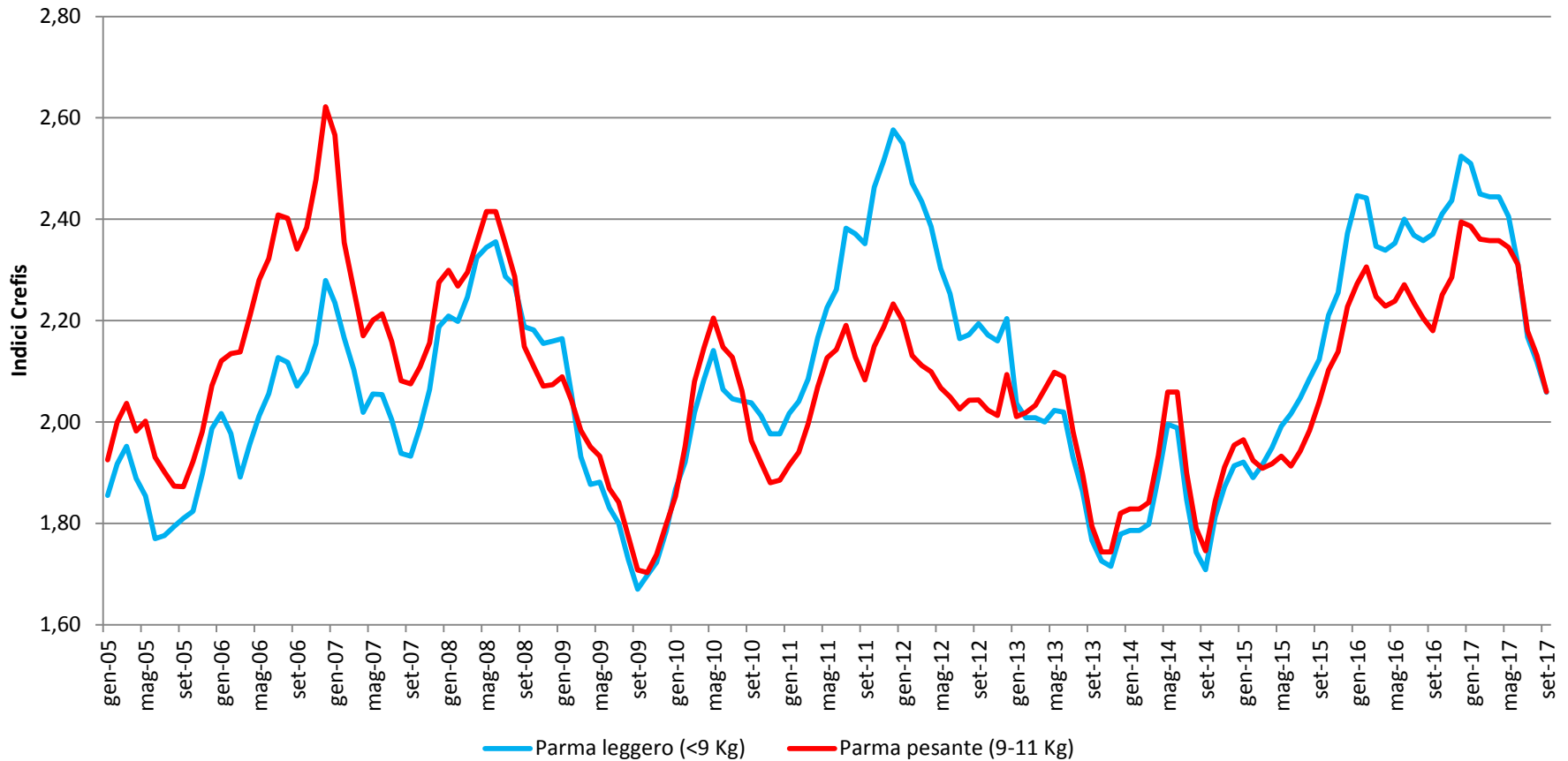
Fonte: elaborazioni Crefis su dati CCIAA Modena e Milano.

Indice Crefis di redditività della macellazione in Italia



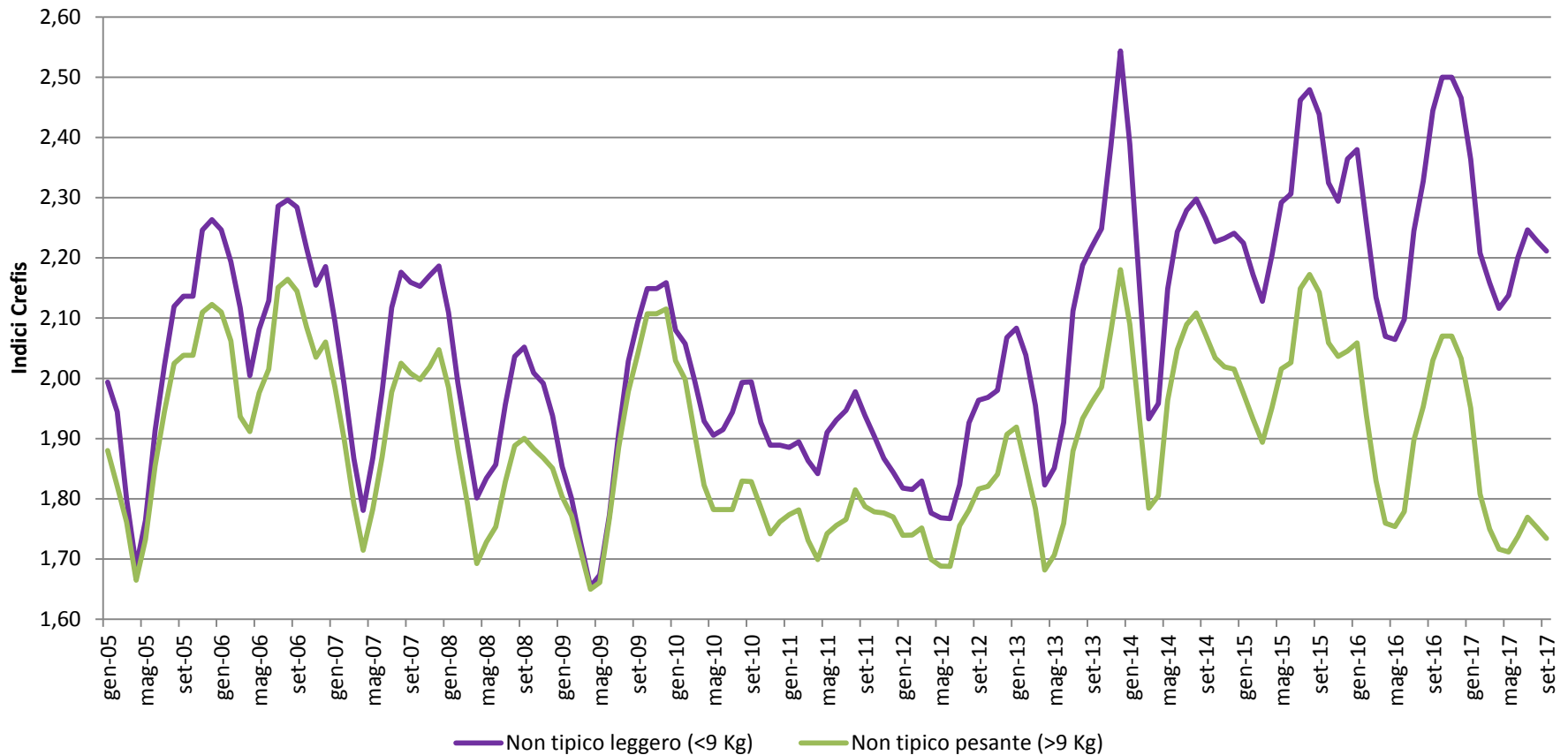
Fonte: elaborazioni Crefis su dati CCIAA Parma, Modena e Milano.

Indice Crefis di redditività della stagionatura: prosciutto di Parma



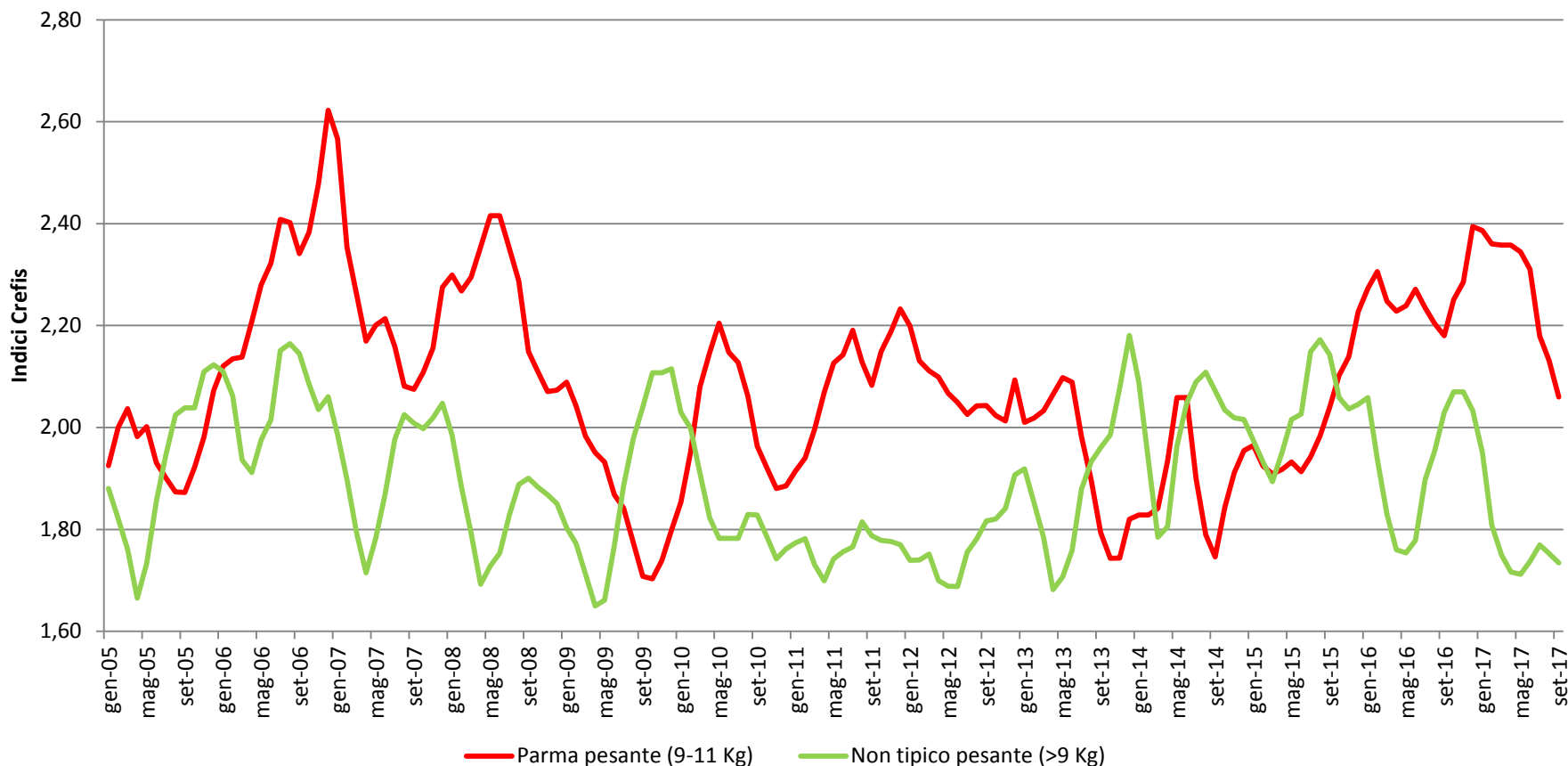
Fonte: elaborazioni Crefis su dati Cun tagli e CCIAA di Parma.

Indice Crefis di redditività della stagionatura: prosciutti non tipici



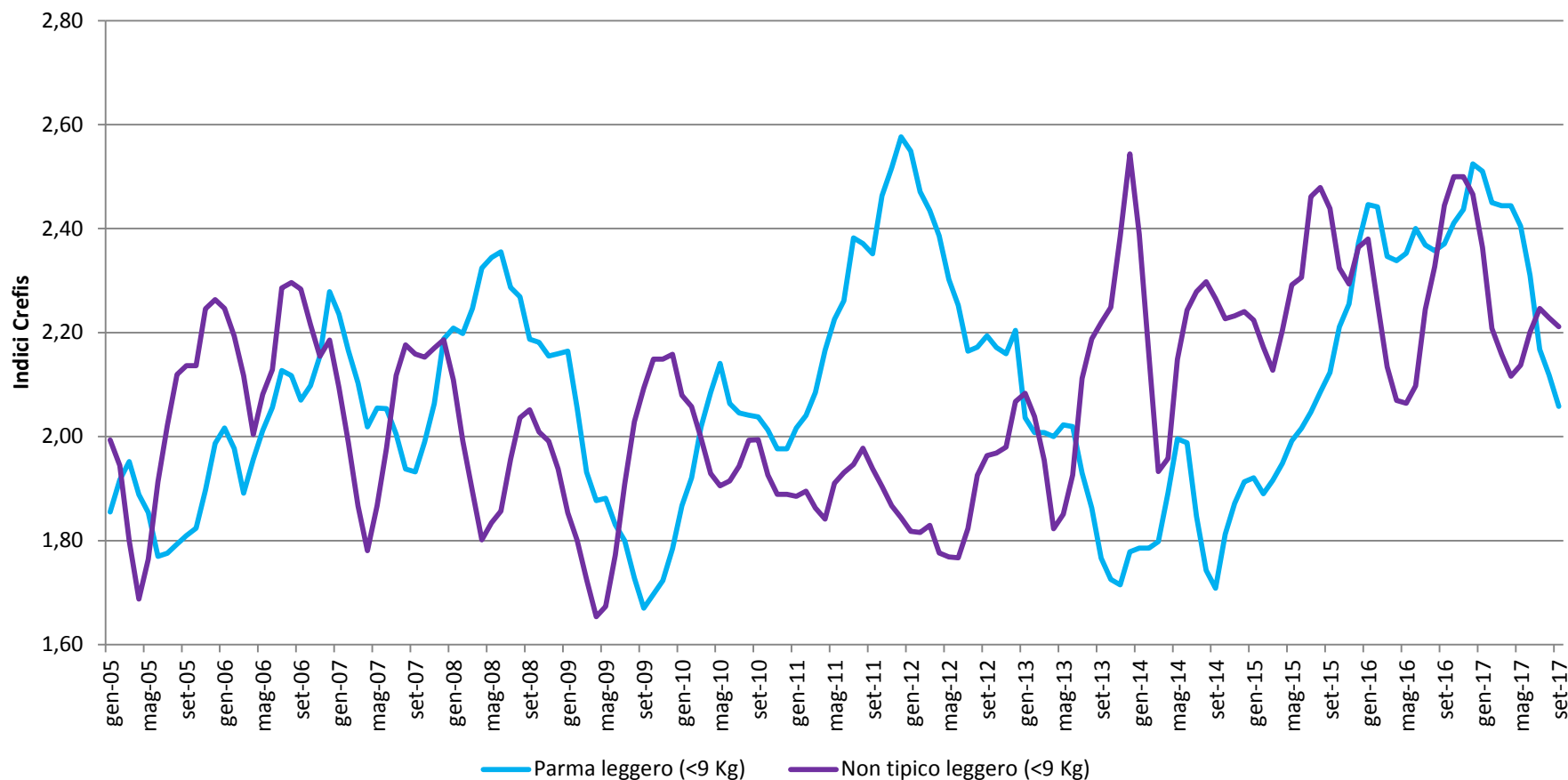
Fonte: elaborazioni Crefis su dati Cun tagli e CCIAA di Parma.

Indice Crefis di redditività della stagionatura: confronto prosciutto di Parma e prosciutti non tipici **pesanti**



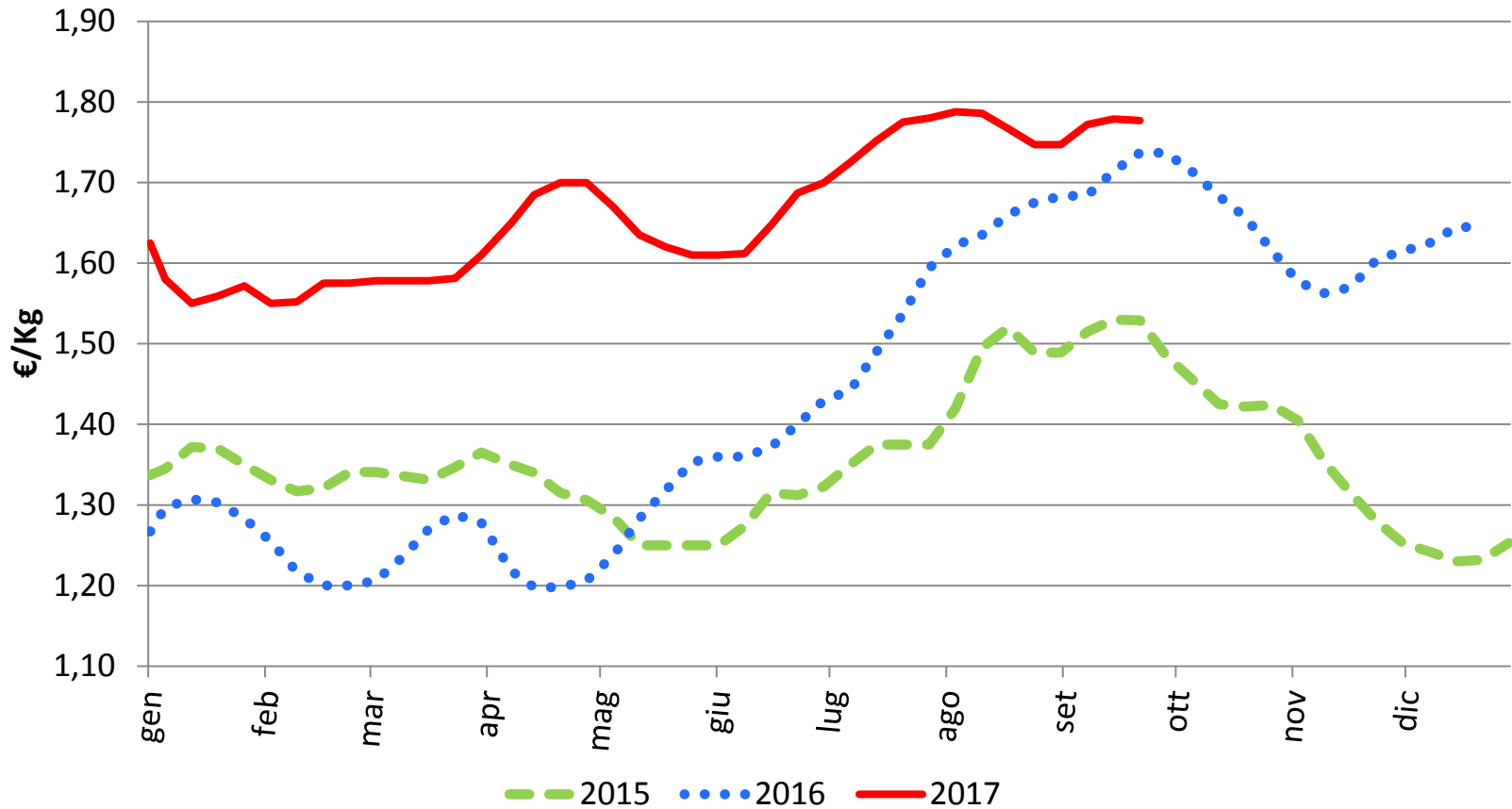
Fonte: elaborazioni Crefis su dati Cun tagli e CCIAA di Parma.

Indice Crefis di redditività della stagionatura: confronto prosciutto di Parma e prosciutti non tipici **leggeri**



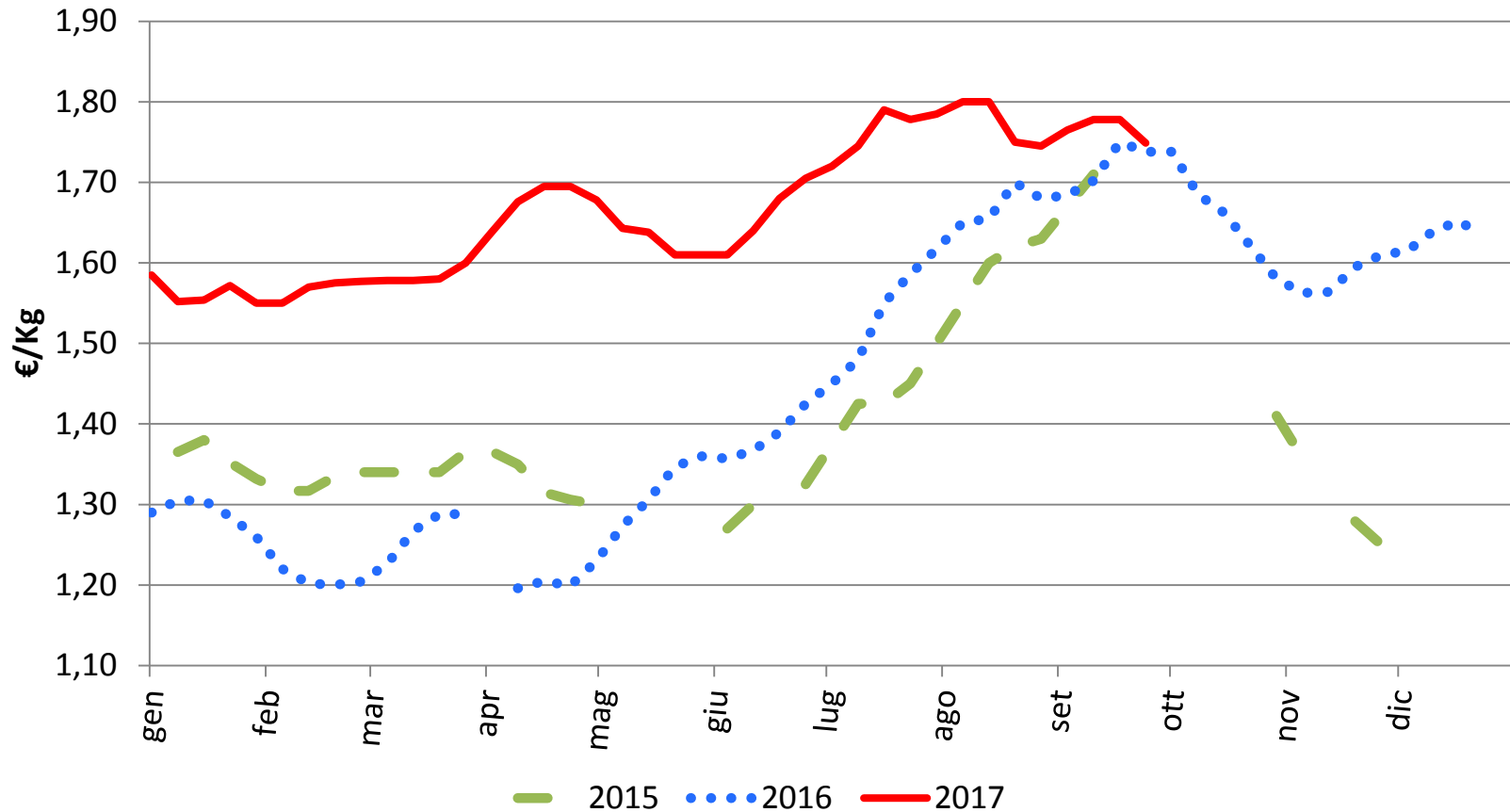
Fonte: elaborazioni Crefis su dati Cun tagli e CCIAA di Parma.

Modena: prezzi settimanali suini da macello pesanti 156-176 Kg



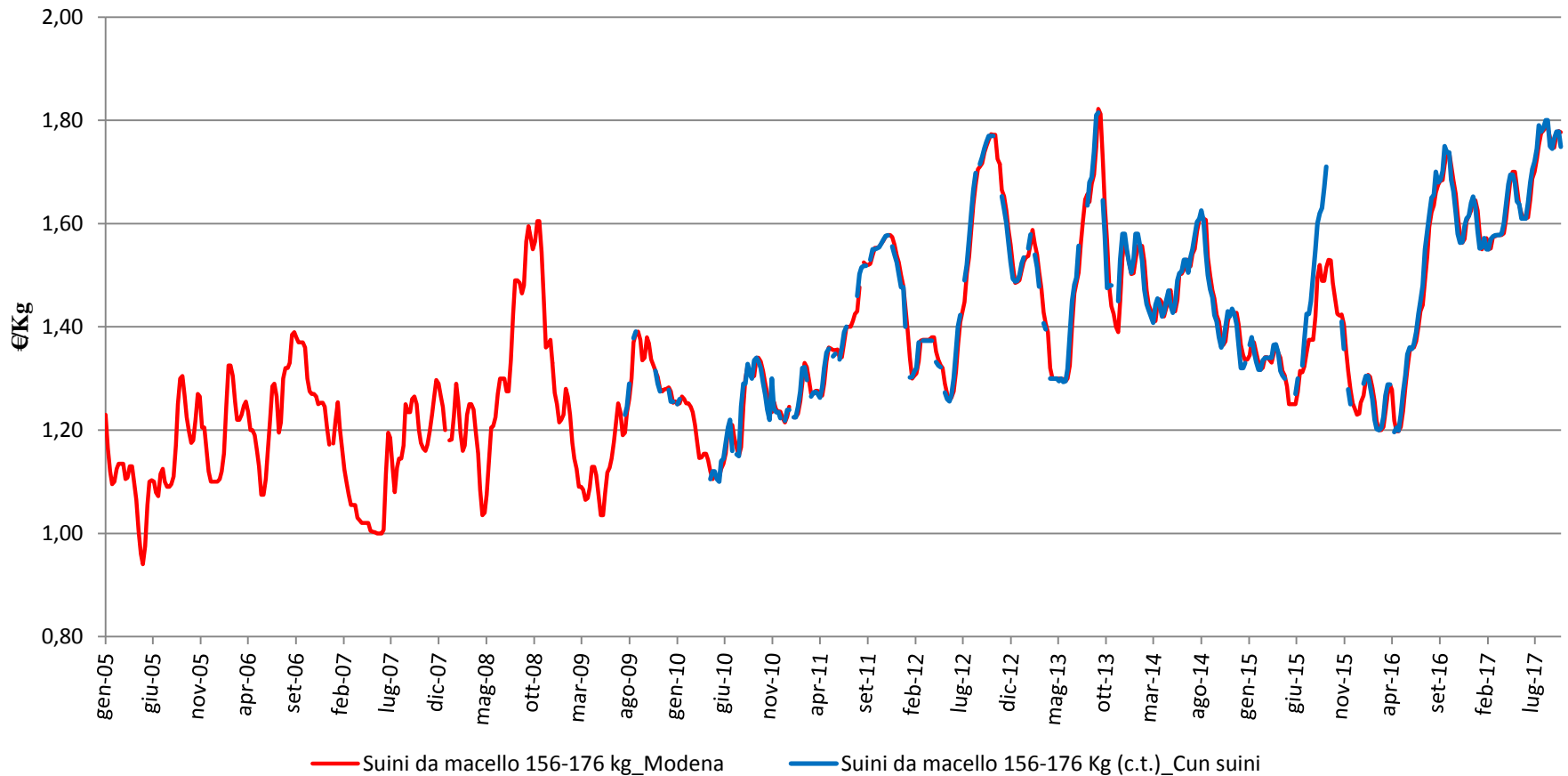
Fonte: elaborazioni Crefis su dati borsa merci Modena.

Cun suini: prezzi settimanali suini da macello pesanti (circuito tutelato) 160-176 Kg



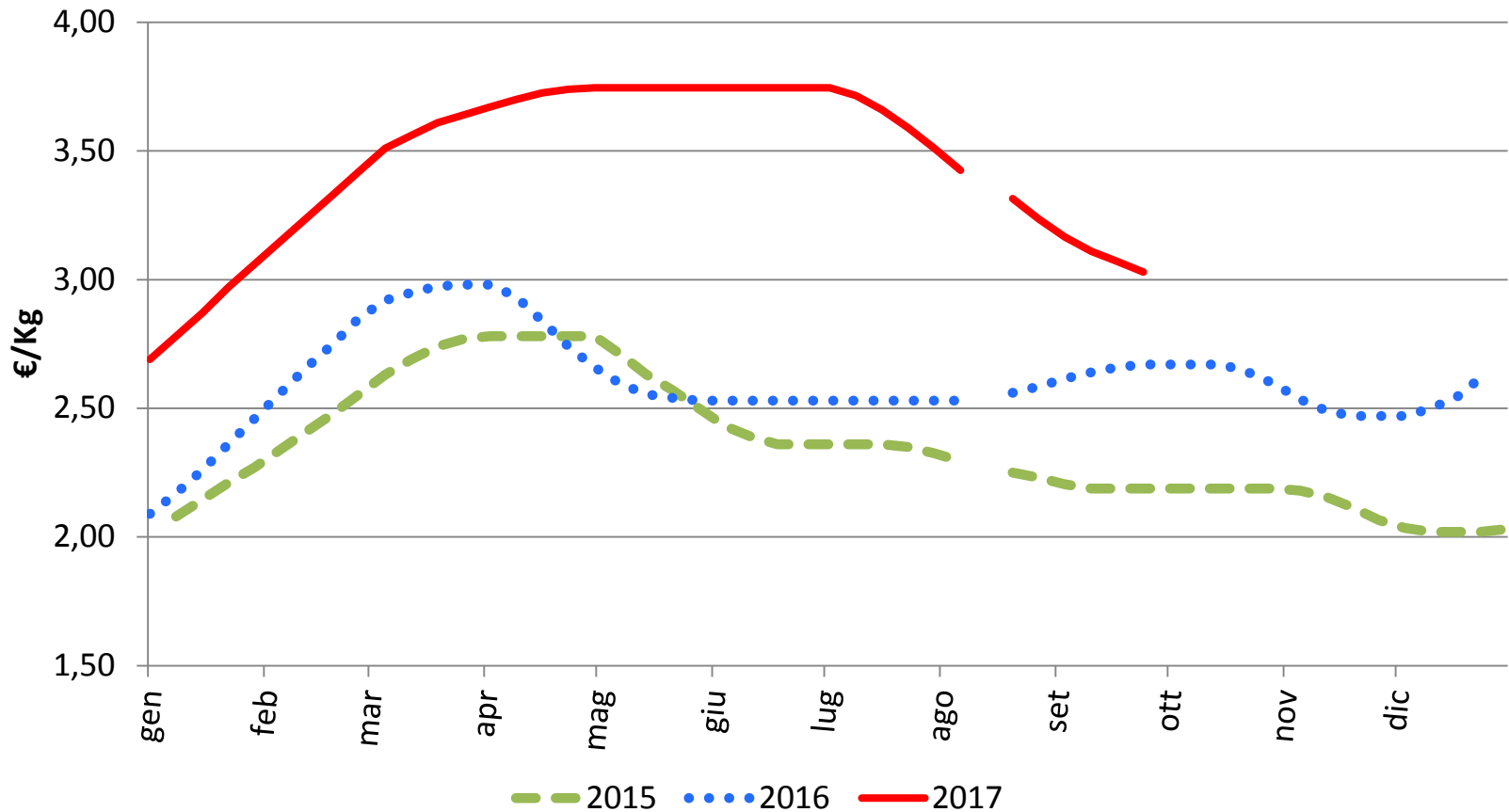
Fonte: elaborazioni Crefis su dati Cun suini.

Prezzi settimanali suini da macello pesanti serie storica 2005-2017



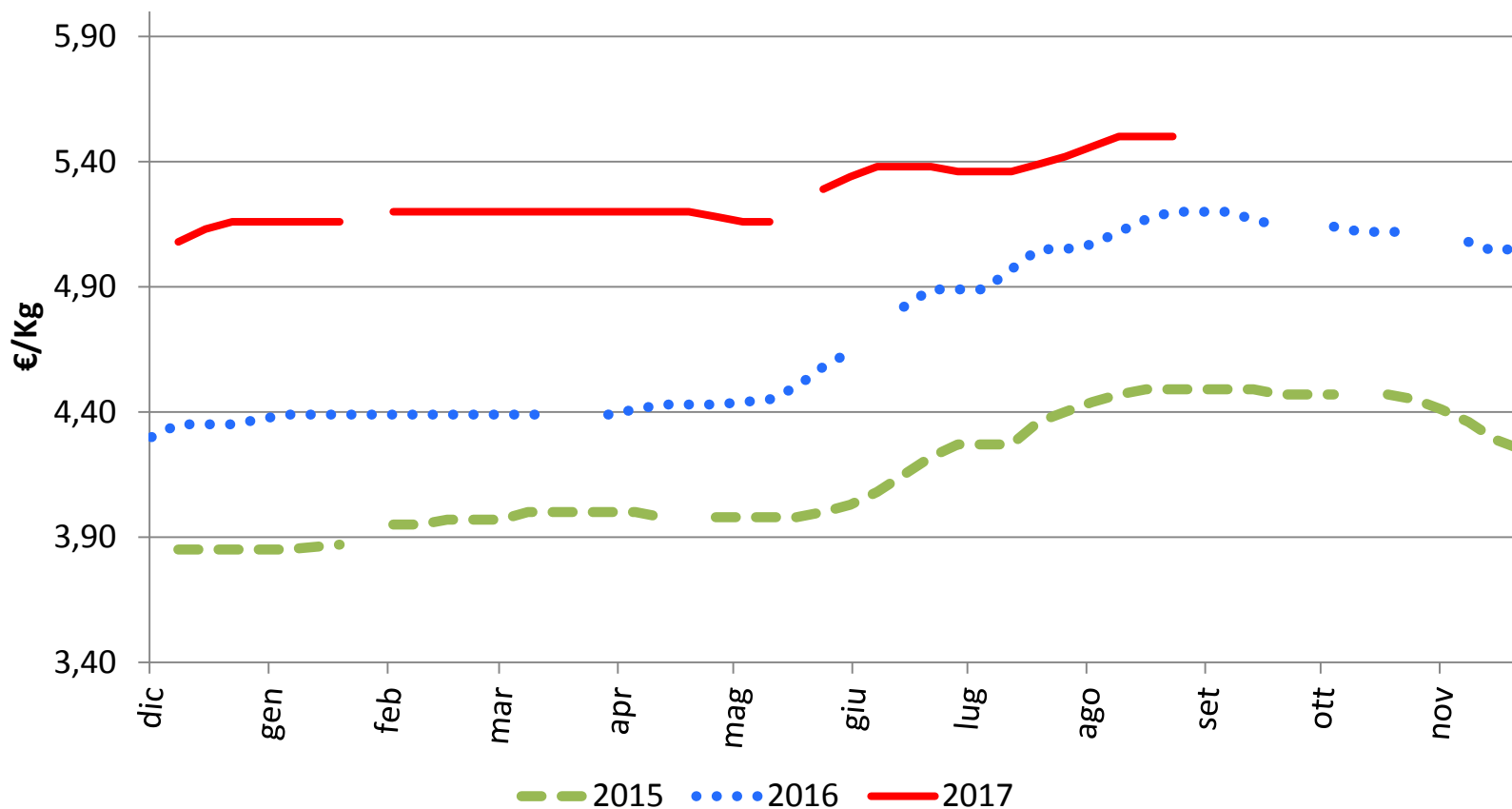
Fonte: elaborazioni Crefis su dati Cun suini e borsa merci Modena.

Mantova: prezzi settimanali suini da allevamento di 30 Kg



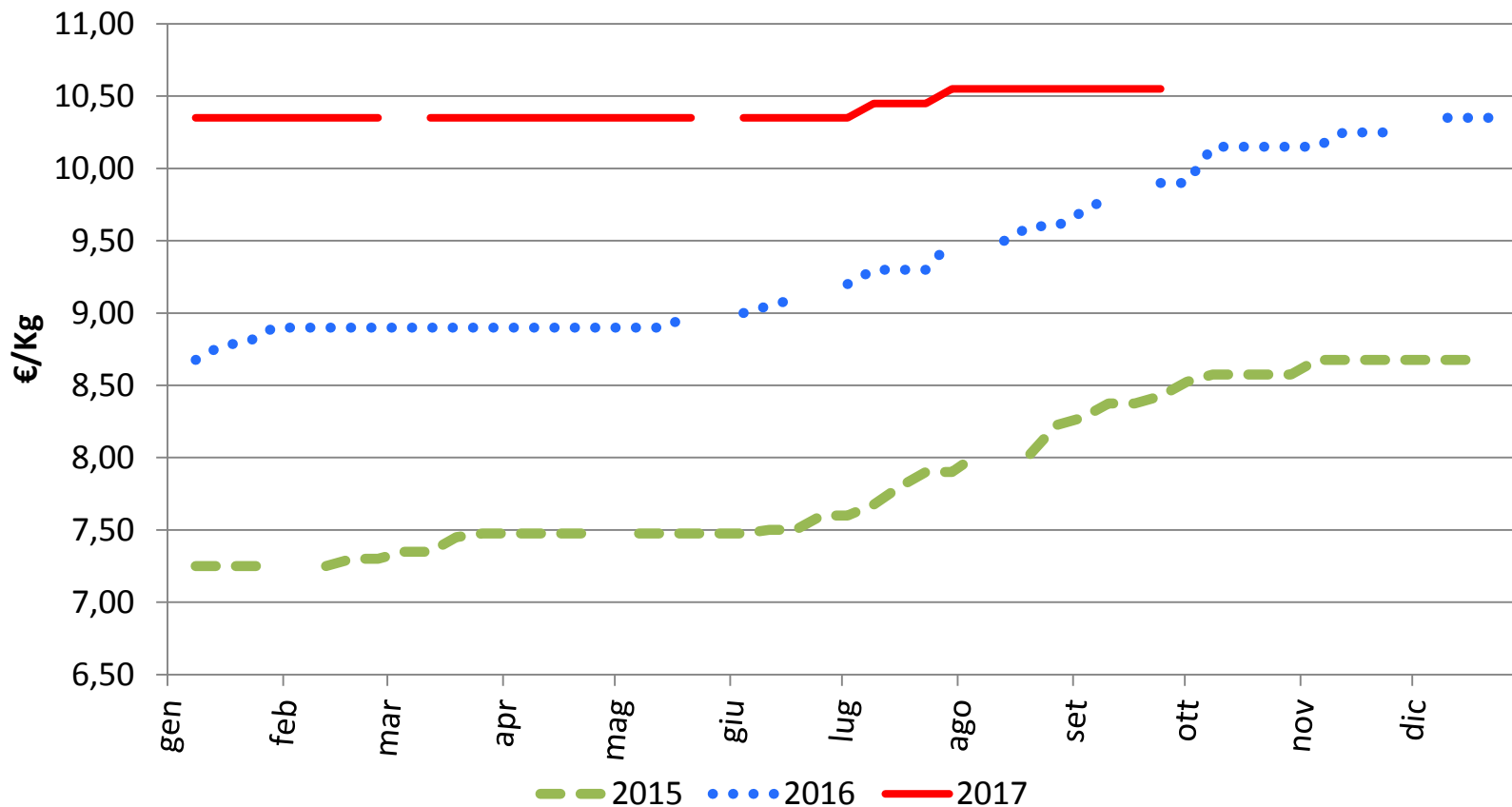
Fonte: elaborazioni Crefis su dati borsa merci Mantova.

Cun tagli: prezzi settimanali coscia fresca per crudo DOP da 13 a 16 Kg



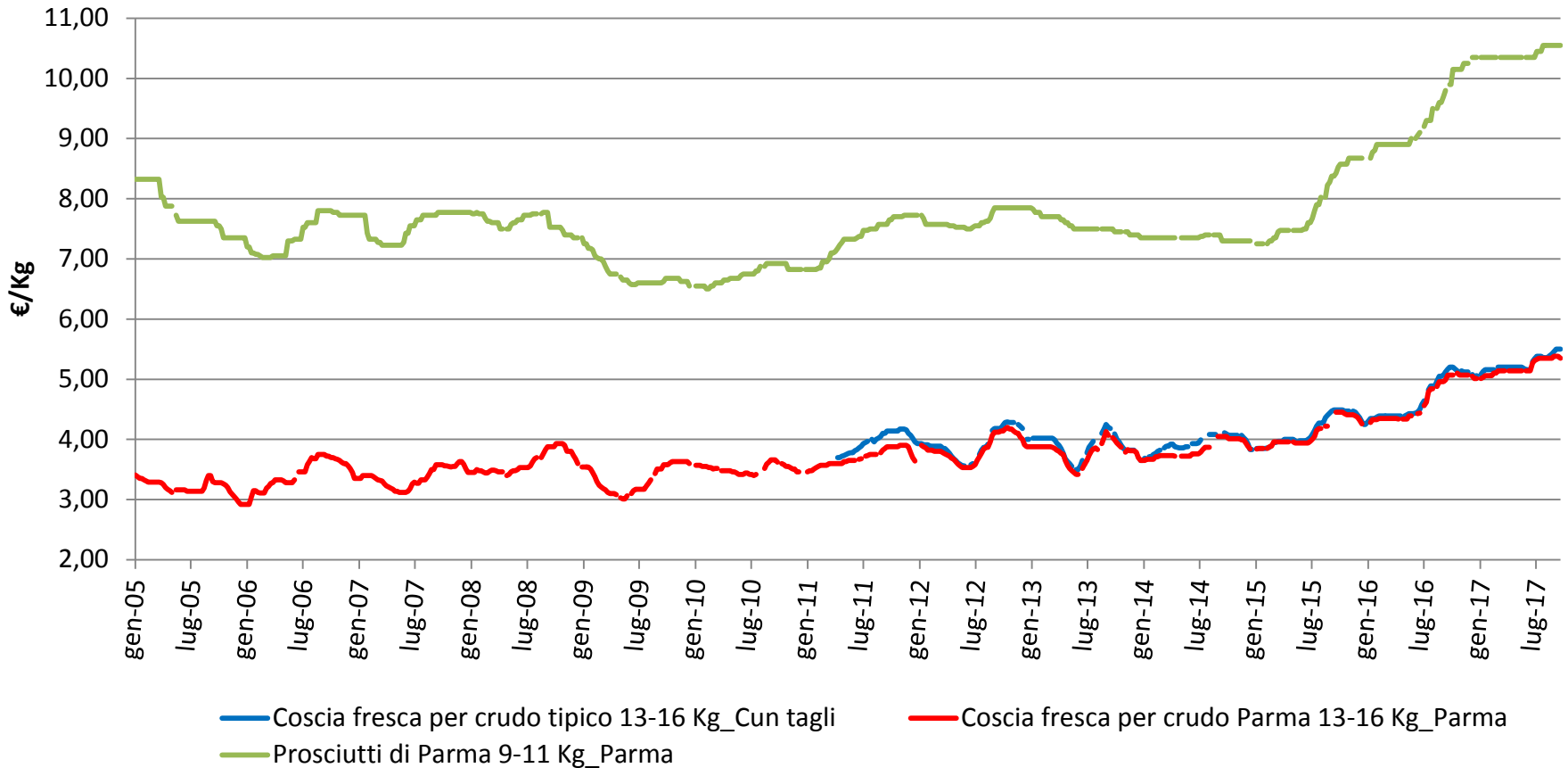
Fonte: elaborazioni Crefis su dati Cun tagli.

Parma: prezzi settimanali prosciutto di Parma con osso stagionato peso 9-11 Kg



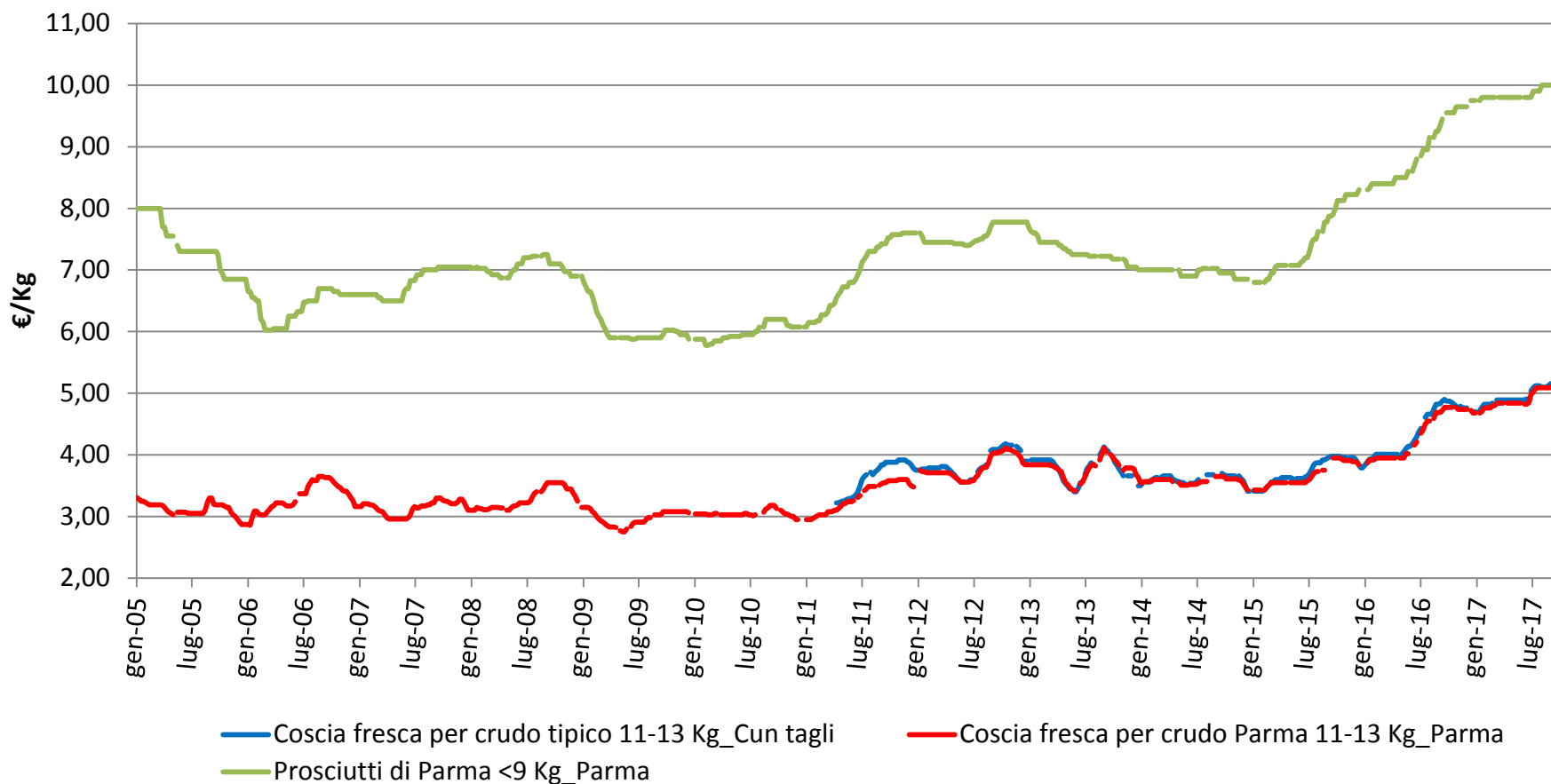
Fonte: elaborazioni Crefis su dati Cun tagli.

Prezzi cosce fresche per crudo Dop e prosciutto di Parma stagionato – (pesanti)



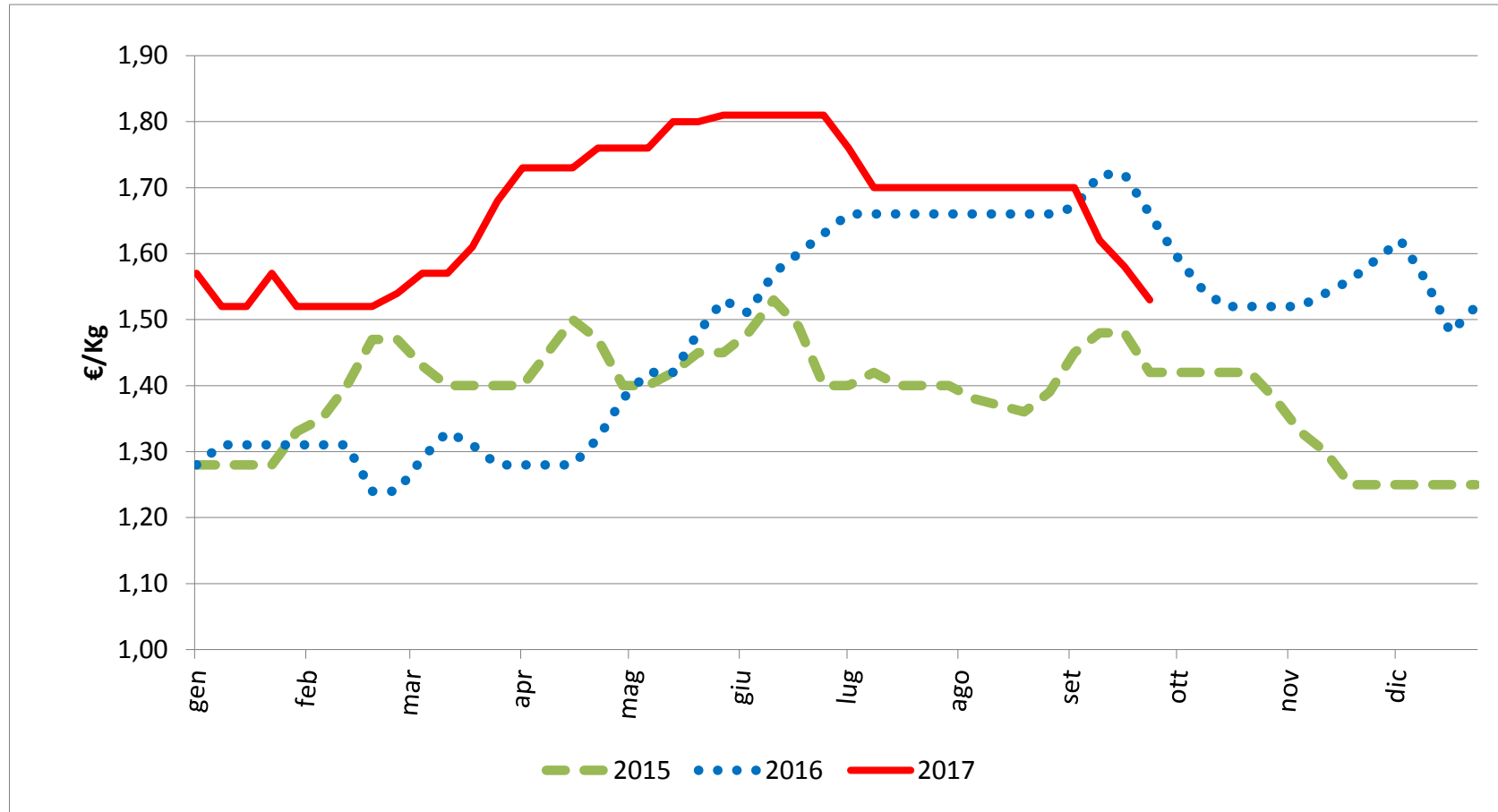
Fonte: elaborazioni Crefis su dati Cun tagli e borsa merci Parma.

Prezzi cosce fresche per crudo Dop e prosciutto di Parma stagionato – (leggeri)



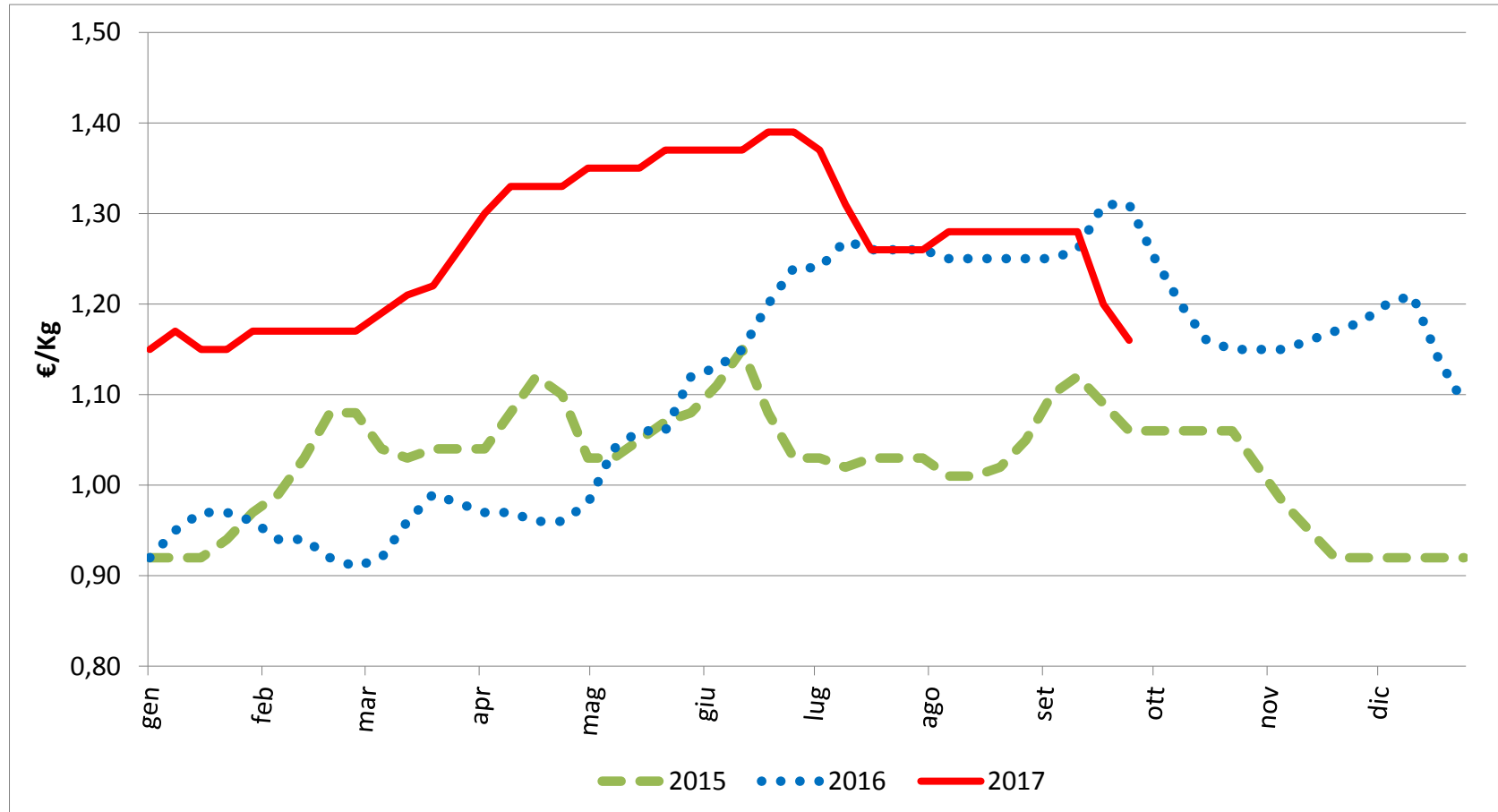
Fonte: elaborazioni Crefis su dati Cun tagli e borsa merci Parma.

Germania: prezzi settimanali peso morto del suino leggero (56% magro)



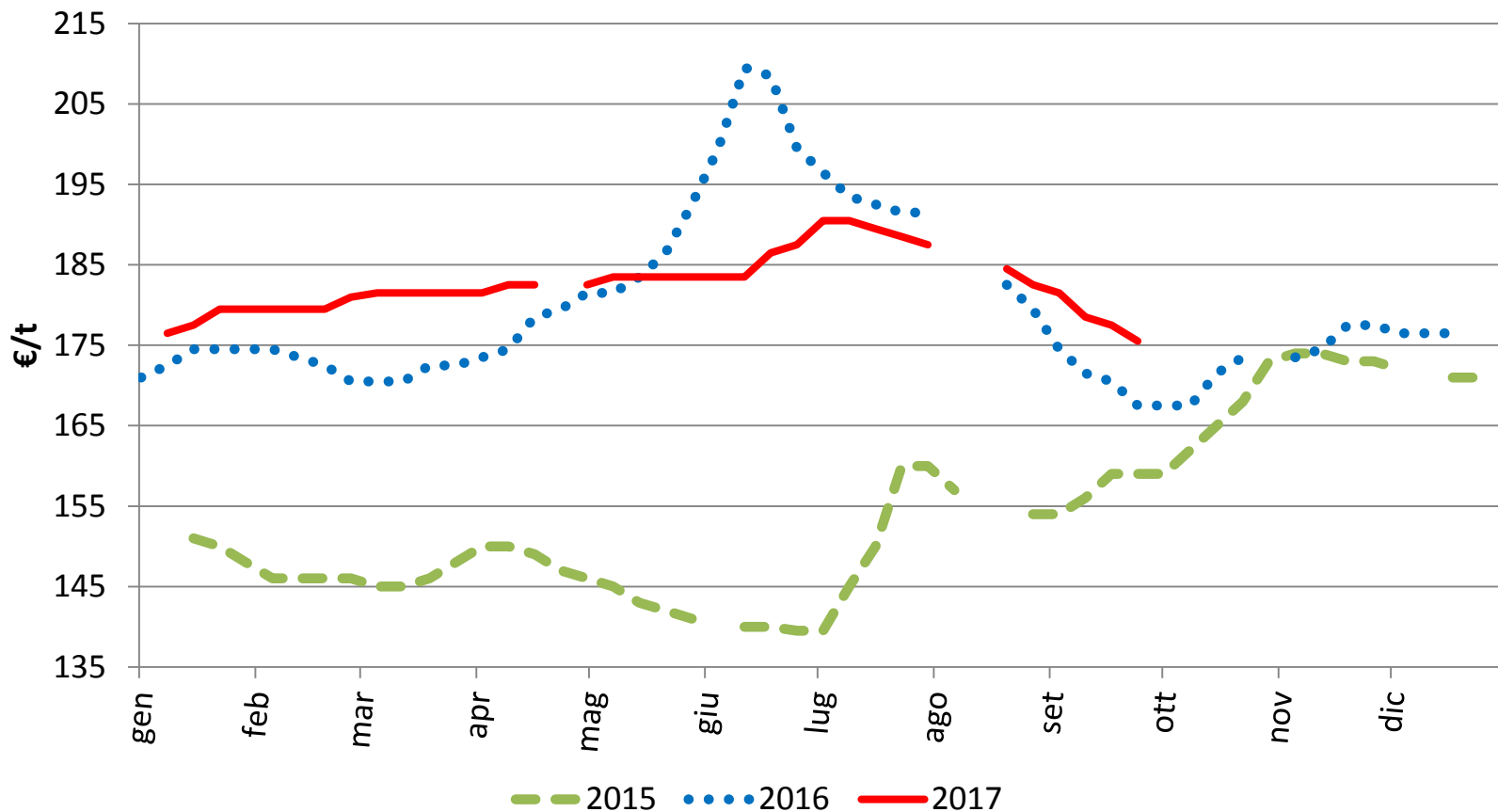
Fonte: elaborazioni Crefis su dati Porcat.

Paesi Bassi: prezzi settimanali peso vivo del suino leggero (suini 100-125 Kg)



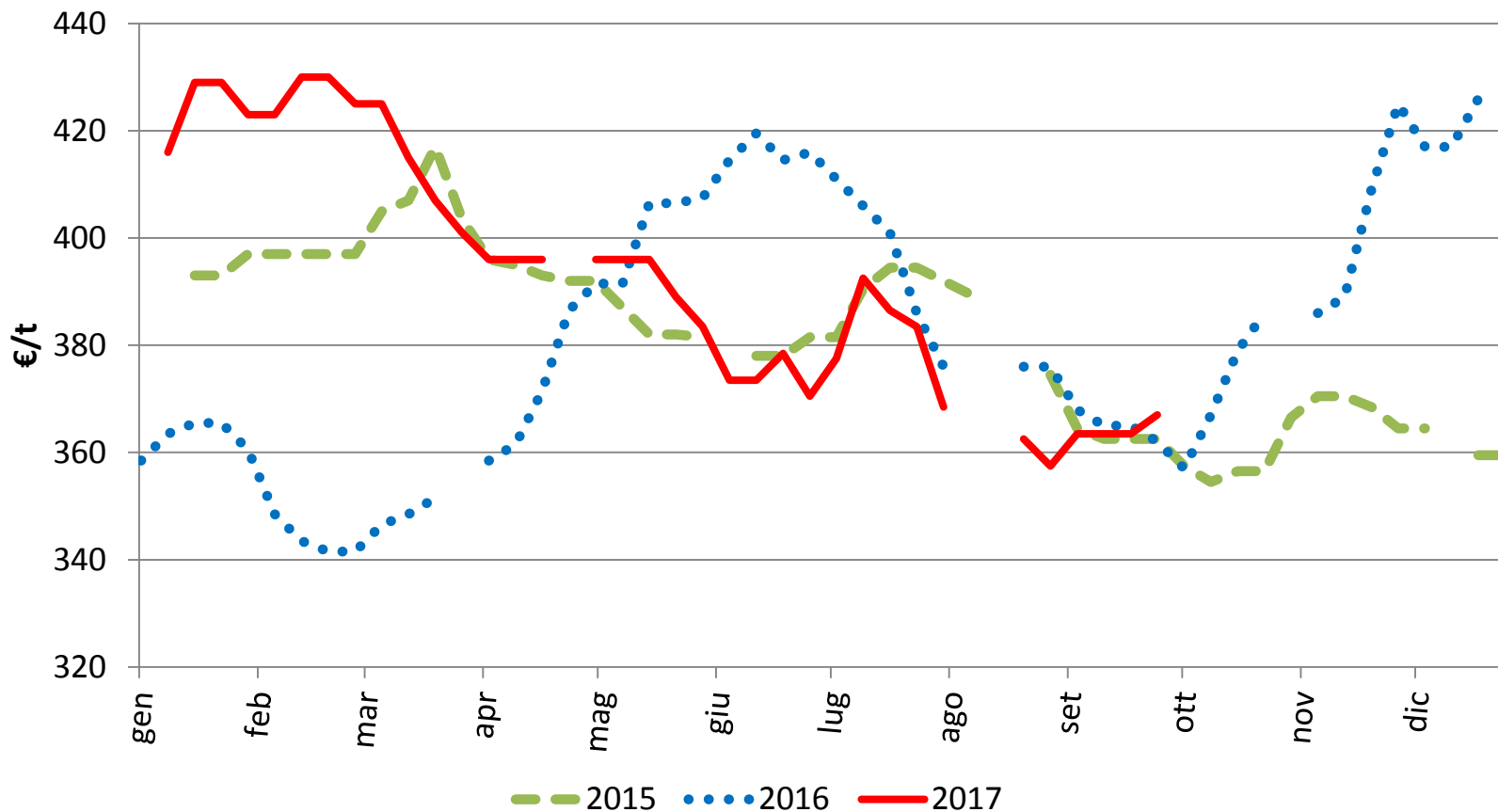
Fonte: elaborazioni Crefis su dati Porcat.

Milano: prezzi settimanali del mais di provenienza nazionale



Fonte: elaborazioni Crefis su dati CCIAA Milano.

Milano: prezzi settimanali della soia di provenienza estera



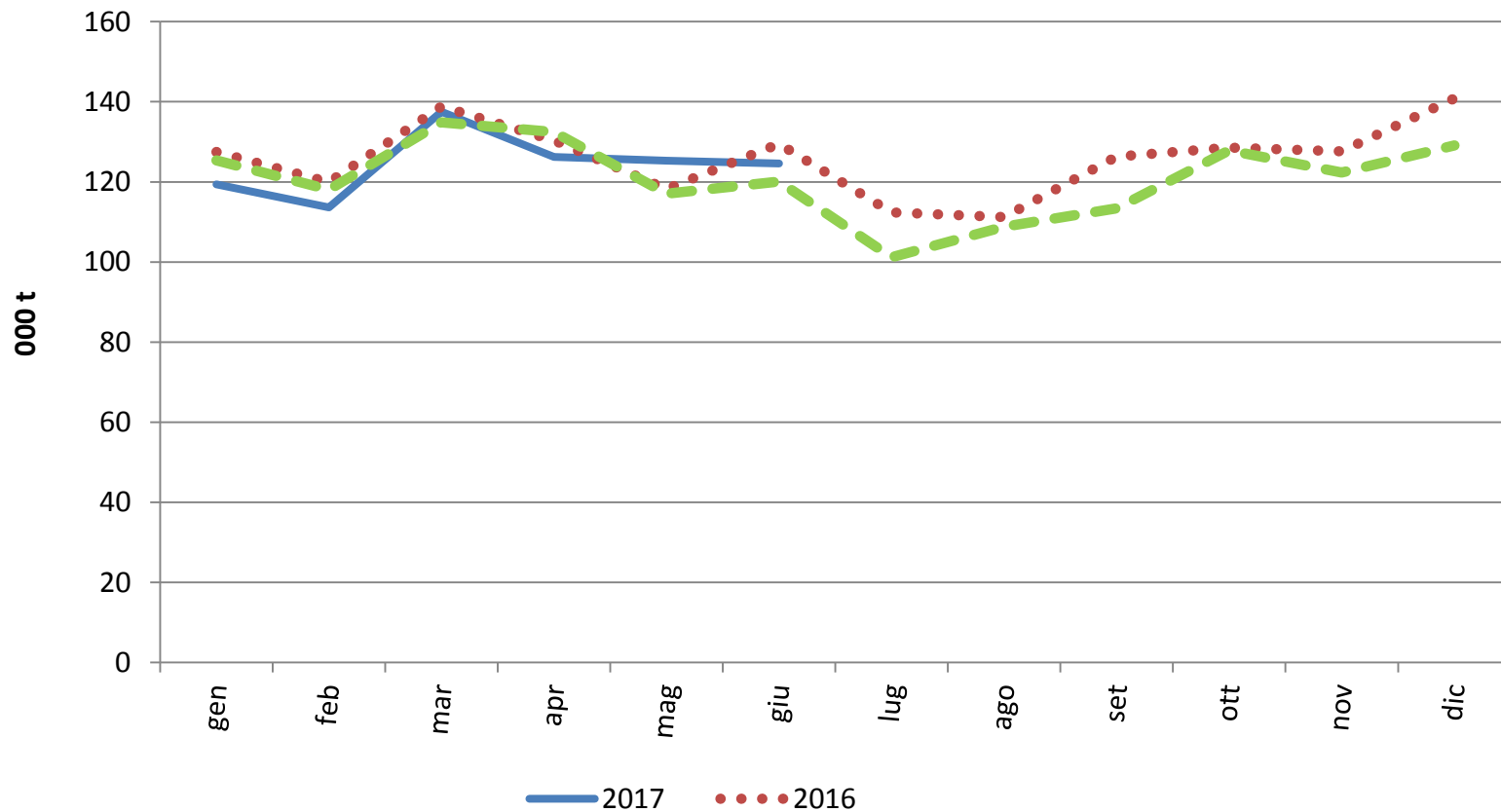
Fonte: elaborazioni Crefis su dati CCIAA Milano.

Macellazioni di suini in Italia: giugno 2017

Prodotti	Giugno	Dati cumulati gennaio- giugno	Variazioni %		
			giu. 2017/ mag. 2017	giu. 2017/ 2016	giu. gen-giu 2017/ gen-giu 2016
Numero di capi (000)					
Grassi	903,3	5.505,4	0,8	0,1	-2,8
Magroni	30,0	209,1	0,8	7,2	-8,9
Lattonzoli	38,1	218,2	19,6	-2,7	-14,5
Totale	971,4	5.932,8	1,4	0,2	-3,5
Peso vivo totale (000 di t)					
Grassi	152,6	920,7	-1,6	-5,1	-3,9
Magroni	2,1	15,8	-5,5	-4,1	-15,0
Lattonzoli	0,8	4,3	38,5	42,3	-8,5
Totale	155,6	940,8	-1,5	-5,0	-4,2
Peso morto totale (000 di t)					
Grassi	124,6	746,7	-0,6	-3,8	-2,3
Magroni	1,7	12,4	-5,3	8,2	-13,7
Lattonzoli	0,7	3,4	37,1	43,1	-8,9
Totale	126,9	762,5	-0,5	-3,5	-2,5
Suini grassi - peso medio a capo (Kg)					
Peso vivo	169,0	167,2	-2,3	-5,3	-1,2
Peso morto	137,9	135,6	-1,3	-3,9	0,5

Fonte: elaborazioni Crefis su dati Istat.

Italia: totale suini grassi macellati – peso morto.



Fonte: elaborazioni Crefis su dati Istat.

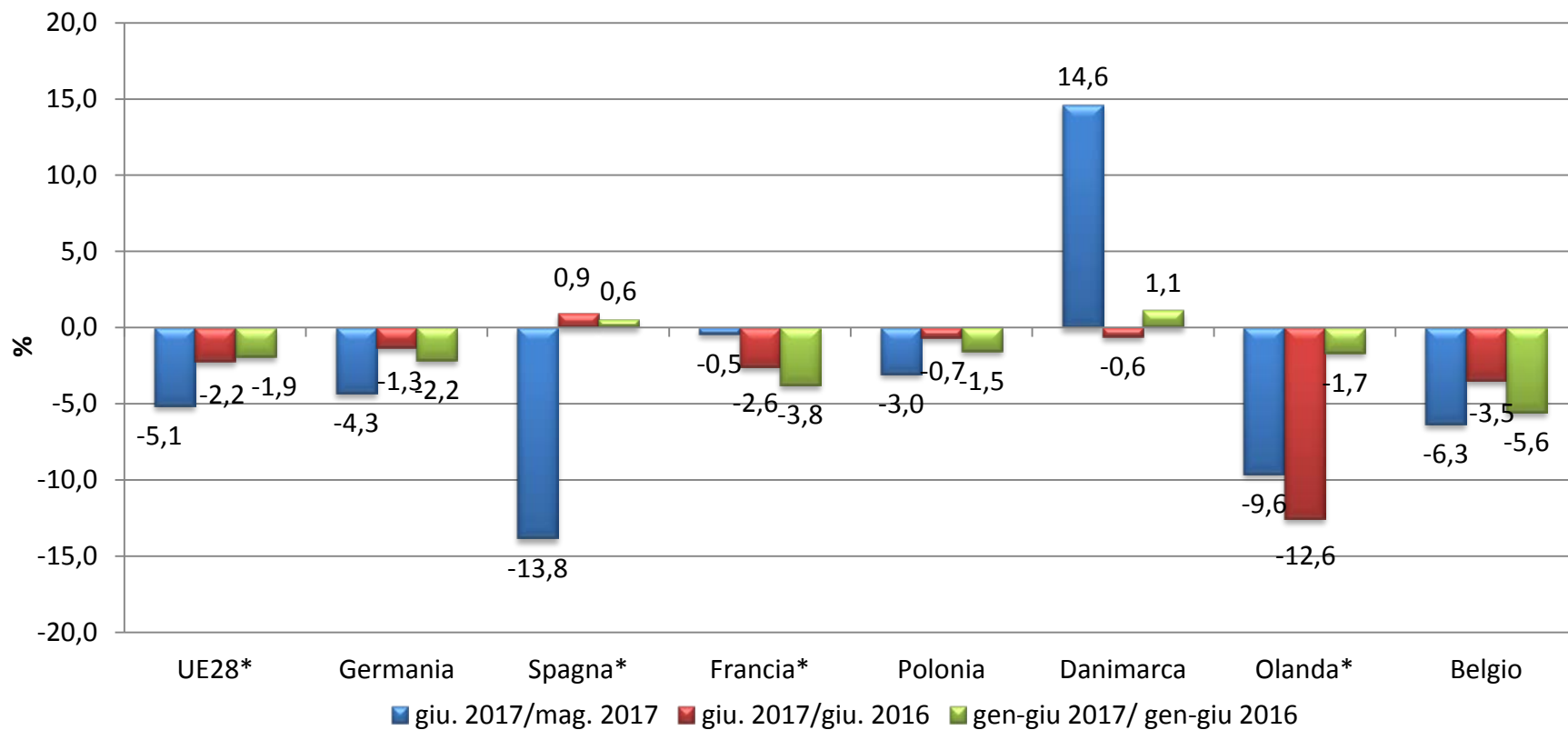
Macellazioni di suini in Europa (peso morto): giugno 2017

Paesi	Macellazioni in peso morto (migliaia di tonnellate)		Variazioni %		
	Giugno	Dati cumulati gennaio-giugno	giu. 2017/ mag. 2017	giu. 2017/ giu. 2016	gen-giu 2017/ gen-giu 2016
UE28*	1.886,6	11.562,5	-5,1	-2,2	-1,9
Germania	445,0	2.703,0	-4,3	-1,3	-2,2
Spagna*	318,5	2.118,5	-13,8	0,9	0,6
Francia*	180,8	1.077,3	-0,5	-2,6	-3,8
Polonia	156,2	958,3	-3,0	-0,7	-1,5
Danimarca	140,3	774,9	14,6	-0,6	1,1
Olanda*	121,0	727,3	-9,6	-12,6	-1,7
Belgio	83,3	510,6	-6,3	-3,5	-5,6

*Dati provvisori

Fonte: elaborazioni Crefis su dati Eurostat.

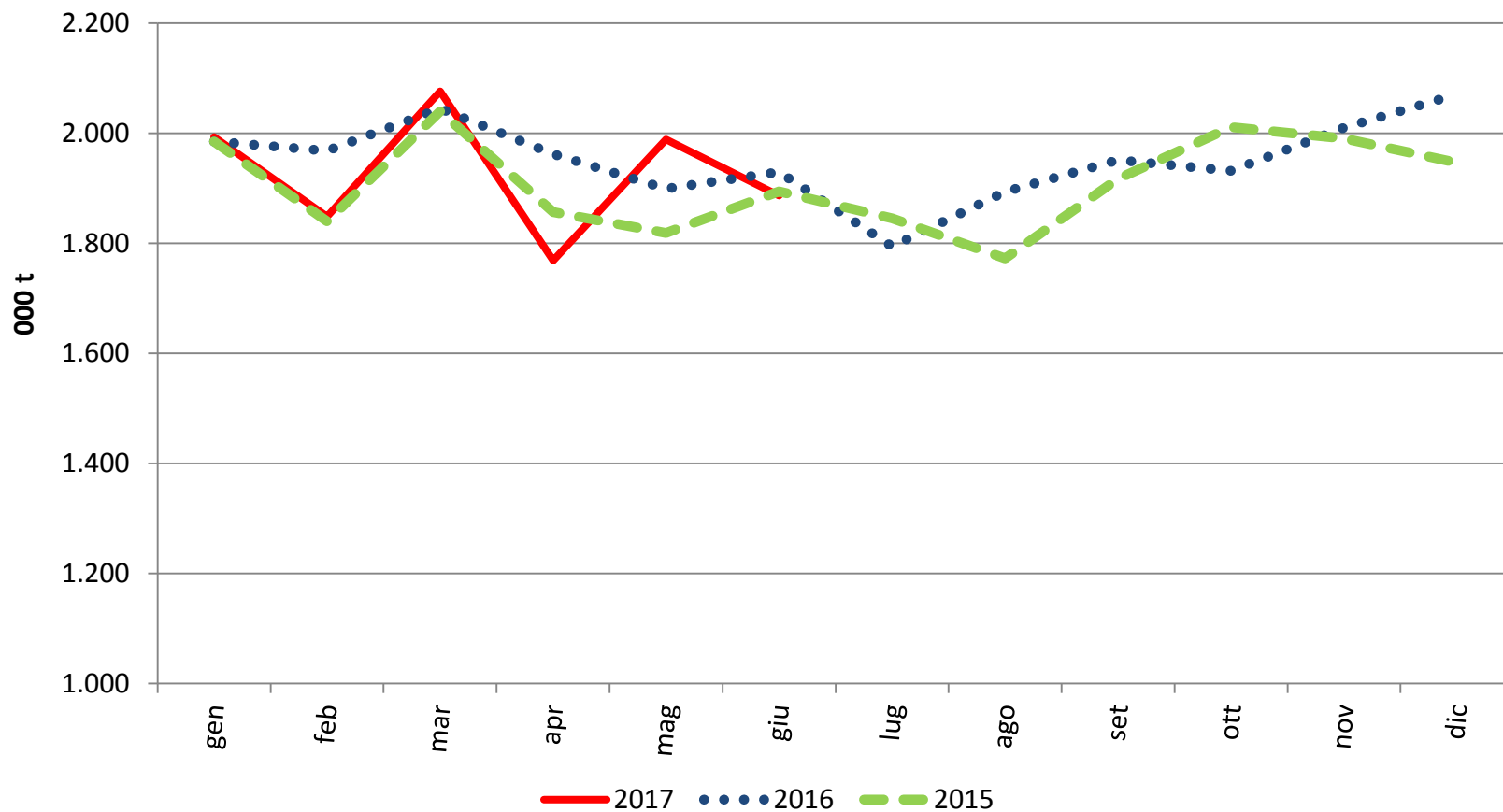
Variazione % macellazioni di suini in peso morto nei principali Paesi dell'Ue 28: giugno 2017



*Dati provvisori

Fonte: elaborazioni Crefis su dati Eurostat.

Totale suini macellati in Europa: peso morto



Fonte: elaborazioni Crefis su dati Eurostat.

Importazioni di suini e carni suine: gennaio-giugno 2017

PRODOTTI	Gennaio-giugno*			Variazioni % gen-giu 2017/gen-giu 2016		
	Valori (000 di euro)	Quantità (t)	Valori medi unitari (euro/Kg)	Valori	Quantità	Valori medi unitari
Suini vivi	89.490	44.770	2,00	33,1	11,3	19,6
Carni semilavorate fresche	896.580	440.676	2,03	19,2	-2,2	21,8
Cosce fresche	497.307	271.341	1,83	18,1	-3,6	22,5
Carni suine disossate fresche (escl. pancette)	180.843	68.655	2,63	26,5	5,9	19,5
Carni semilavorate congelate	64.604	30.473	2,12	15,2	-3,0	18,7
Cosce congelate	2723	1062	2,56	-31,8	-54,2	48,7
Carni suine disossate congelate (escl. pancette)	38.990	19.628	1,99	22,7	-1,5	24,6
Salumi (escl.i cotti)	57.482	13.781	4,17	6,2	0,4	5,7
Prosciutti crudi disossati	25.737	5.582	4,61	9,1	5,9	3,1
Salsicce e salami stagionati	8.521	1.818	4,69	6,9	0,9	6,0
Salumi cotti e altre preparazioni e conserve di carni suine	50.287	14.858	3,38	5,5	-2,0	7,7
Prosciutti cotti	21.180	4.989	4,25	-4,5	-3,6	-0,9
Mortadelle, wurstel, cotechini e altri salami cotti	15.977	6.161	2,59	8,5	-5,0	14,2
Totale	1.158.443	544.557	2,13	18,5	-1,1	19,9

*Dati provvisori

Fonte: elaborazioni Crefis su dati Istat, Statistiche del commercio estero.

Esportazioni di suini e carni suine: gennaio-giugno 2017

PRODOTTI	Gennaio-giugno*			Variazioni % gen-giu 2017/gen-giu 2016		
	Valori (000 di euro)	Quantità (t)	Valori medi unitari (euro/Kg)	Valori	Quantità	Valori medi unitari
Suini vivi	152	169	0,90	134,9	129,9	2,2
Carni semilavorate fresche	35.759	13.838	2,58	-7,7	-11,4	4,1
Cosce fresche	6.670	2.010	3,32	21,2	4,7	15,8
Carni suine disossate fresche (escl. pancette)	9.032	2.387	3,78	-17,9	-32,1	21,0
Carni semilavorate congelate	70.334	34.571	2,03	38,7	27,9	8,4
Cosce congelate	1.871	1.004	1,86	20,6	-6,8	29,5
Carni suine disossate congelate (escl. pancette)	24.975	11.314	2,21	-3,1	-6,1	3,1
Salumi (escl.i cotti)	539.234	52.133	10,34	9,7	3,2	6,3
Prosciutti crudi disossati	345.858	30.863	11,21	9,9	1,1	8,7
Salsicce e salami stagionati	144.982	15.011	9,66	10,4	9,7	0,6
Salumi cotti e altre preparazioni e conserve di carni suine	164.258	32.931	4,99	16,4	8,6	7,2
Prosciutti cotti	72.644	12.162	5,97	14,8	7,9	6,4
Mortadelle, wurstel, cotechini e altri salami cotti	63.034	17.514	3,60	6,0	6,4	-0,3
Totale	809.737	133.643	6,1	12,1	8,2	3,7

*Dati provvisori

Fonte: elaborazioni Crefis su dati Istat, Statistiche del commercio estero.

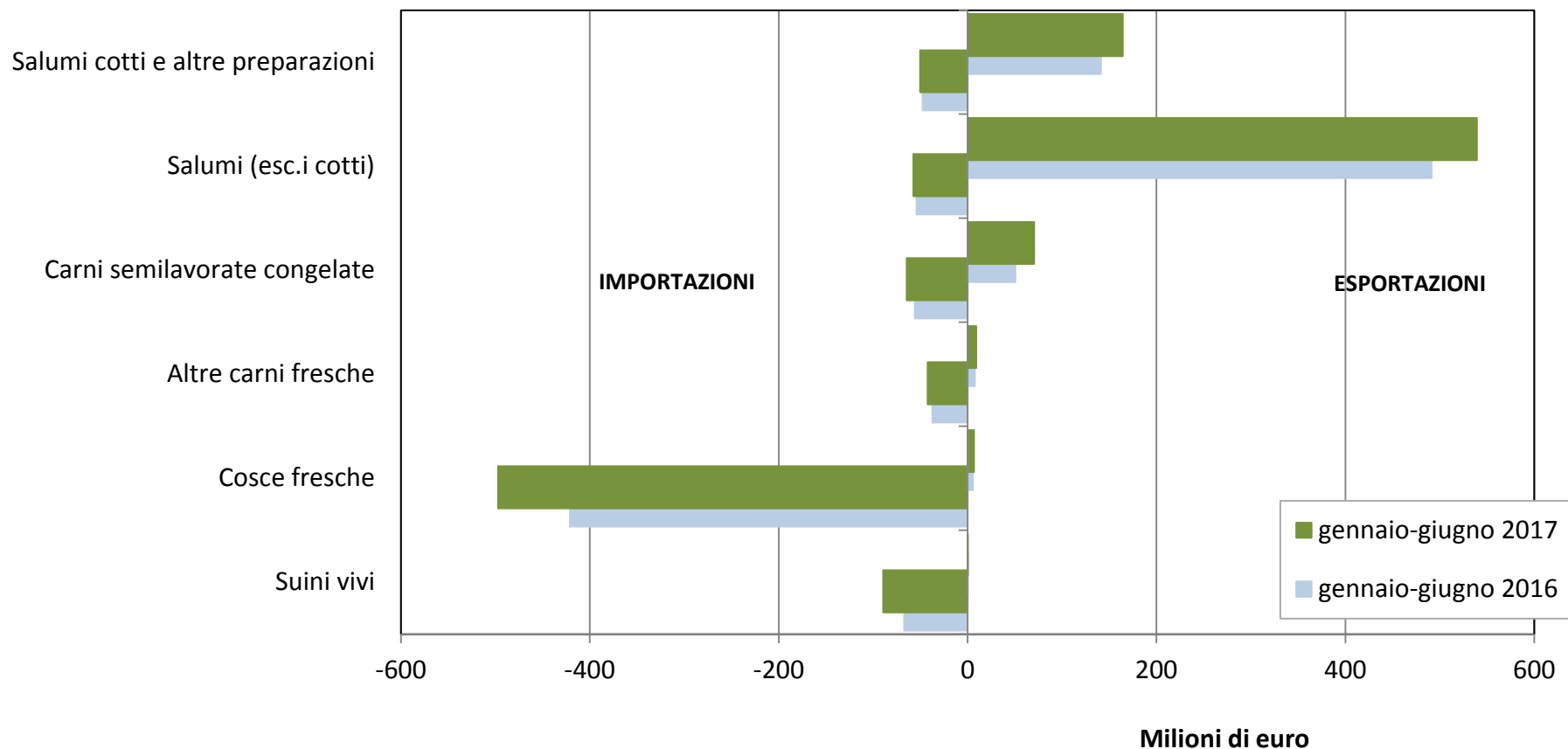
Saldi del commercio estero di suini e carni suine: gennaio-giugno 2017

PRODOTTI	Gennaio-giugno*		Variazioni assolute gen-giu 2017/gen-giu 2016	
	Valori (000 di euro)	Quantità (t)	Valori (000 di euro)	Quantità (t)
Suini vivi	-89.337	-44.601	-22.188	-4.463
Carni semilavorate fresche	-860.821	-426.839	-147.191	7.916
Cosce fresche	-490.637	-269.331	-74.993	10.211
Carni suine disossate fresche (escl. pancette)	-171.811	-66.268	-39.844	-4.944
Carni semilavorate congelate	5.730	4.098	11.100	8.478
Cosce congelate	-852	-58	1.592	1.182
Carni suine disossate congelate (escl. pancette)	-14.015	-8.314	-8.014	-431
Salumi (escl.i cotti)	481.752	38.353	44.523	1.575
Prosciutti crudi disossati	320.121	25.281	29.141	34
Salsicce e salami stagionati	136.461	13.192	13.054	1.307
Salumi cotti e altre preparazioni e conserve di carni suine	113.971	18.074	20.496	2.897
Prosciutti cotti	51.464	7.173	10.369	1.074
Mortadelle, wurstel, cotechini e altri salami cotti	47.056	11.353	2.335	1.376
Totale	-348.706	-410.914	-93.261	16.403

*Dati provvisori

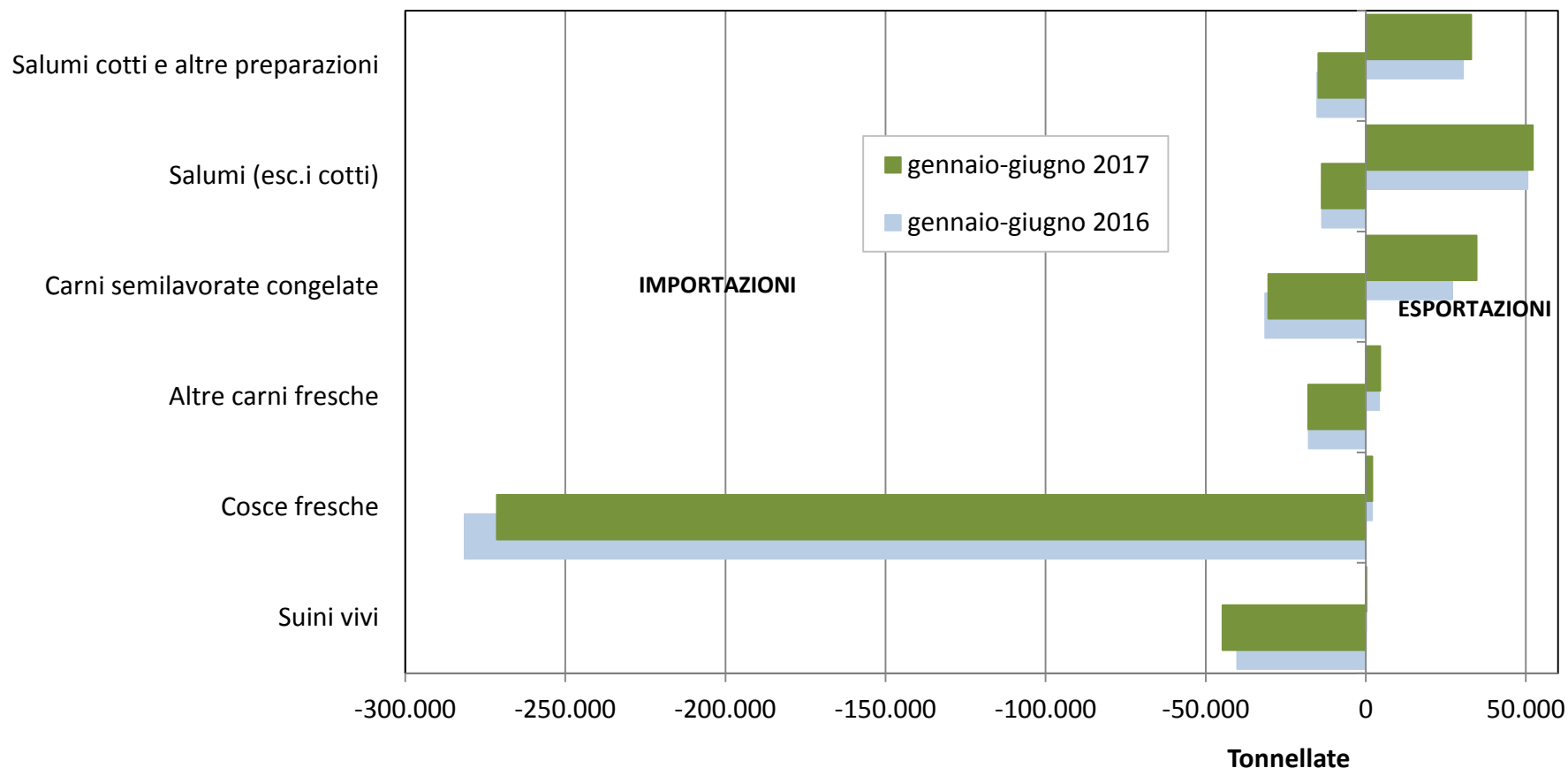
Fonte: elaborazioni Crefis su dati Istat, Statistiche del commercio estero.

Composizione del commercio estero di suini e carni suine: valori cumulati gennaio-giugno



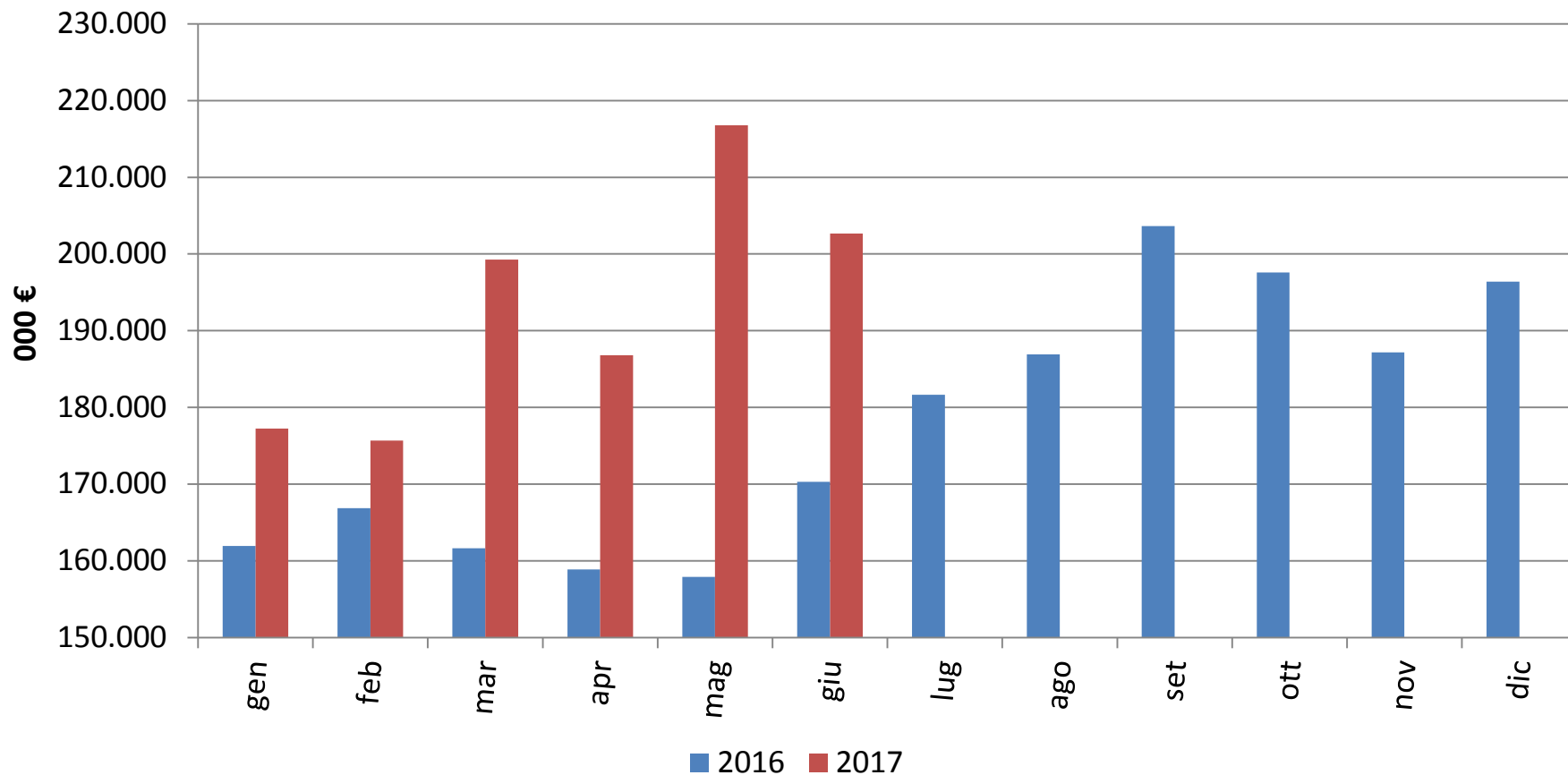
Fonte: elaborazioni Crefis su dati Istat, Statistiche del commercio estero.

Composizione del commercio estero di suini e carni suine: quantità cumulate gennaio-giugno



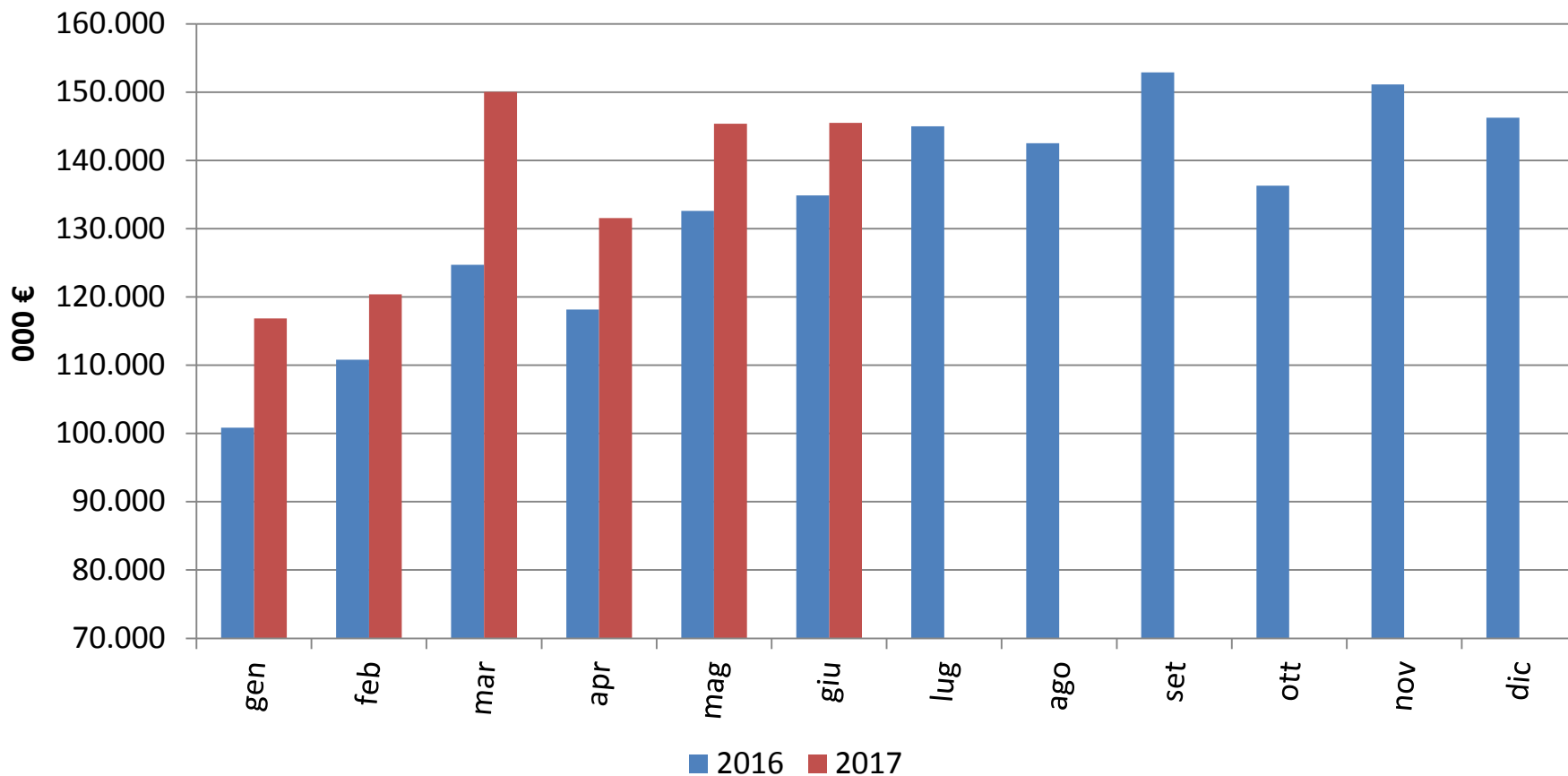
Fonte: elaborazioni Crefis su dati Istat, Statistiche del commercio estero.

Evoluzione delle importazioni mensili di suini e carni suine in valore



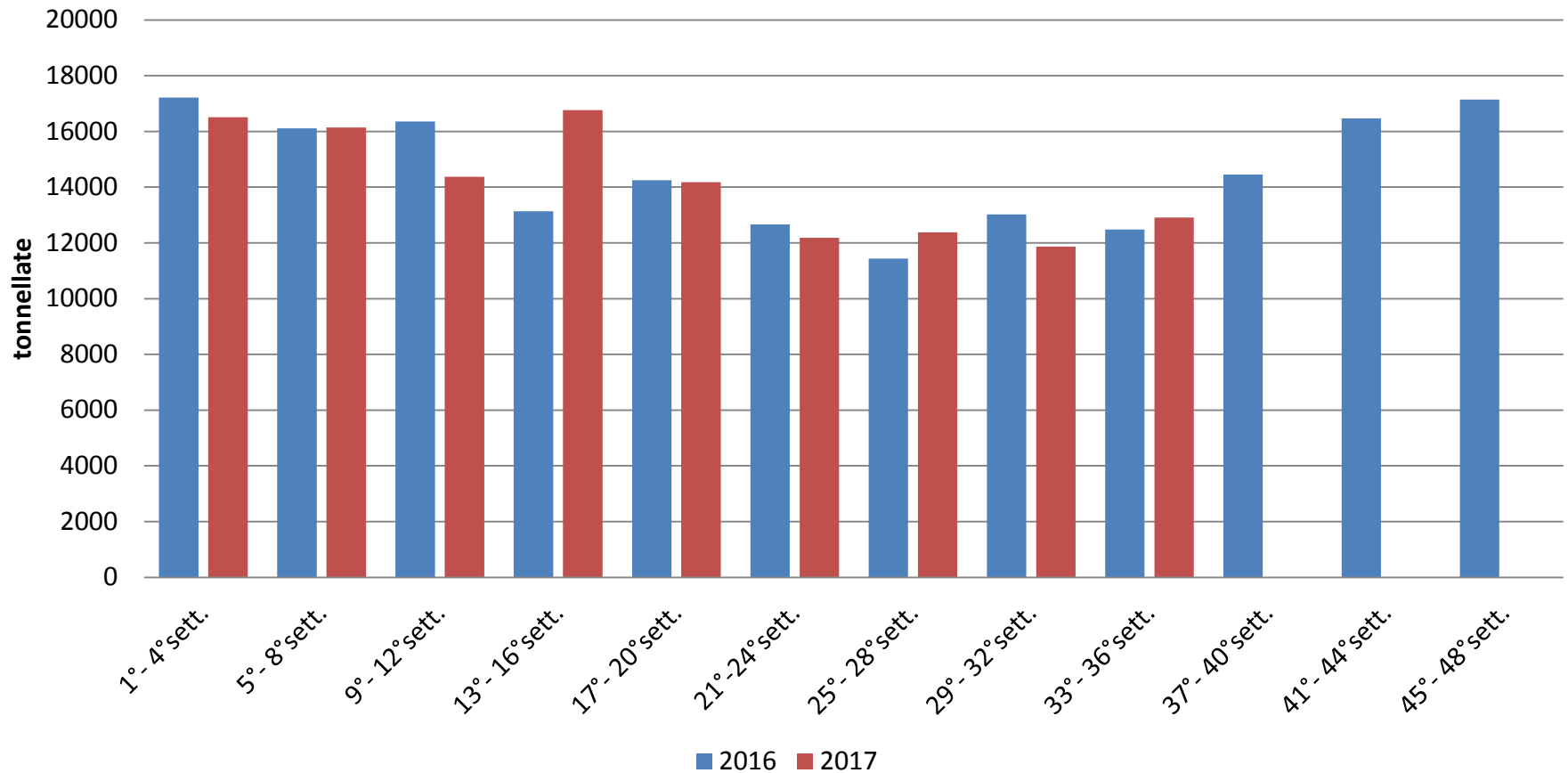
Fonte: elaborazioni Crefis su dati Istat, Statistiche del commercio estero.

Evoluzione delle esportazioni mensili di suini e carni suine in valore



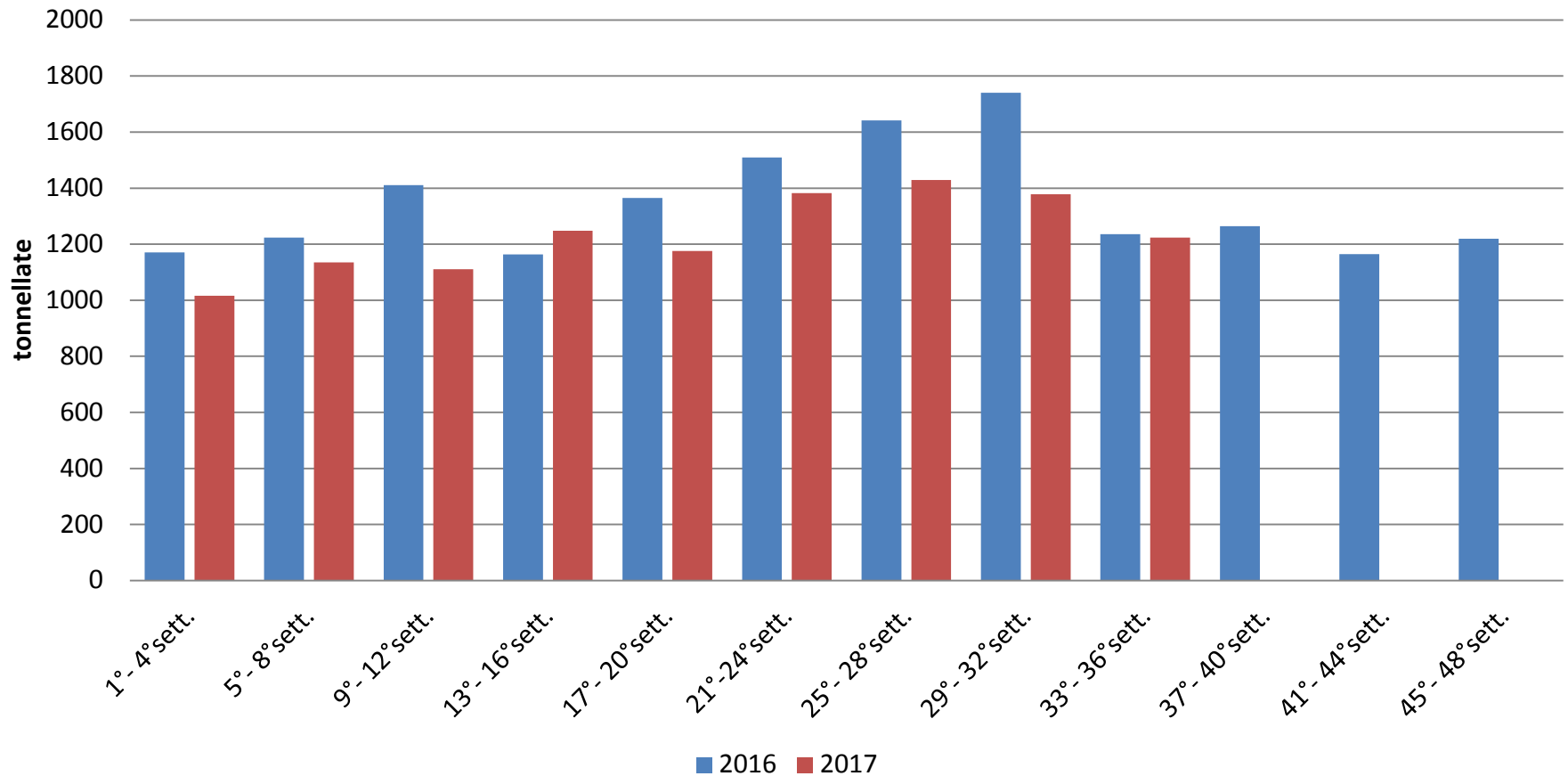
Fonte: elaborazioni Crefis su dati Istat, Statistiche del commercio estero.

Consumi domestici di carne suina fresca



Fonte: elaborazioni Crefis su Ismea – Bd Nielsen – CPS Consumer Panel Service.

Consumi domestici di prosciutto crudo DOP



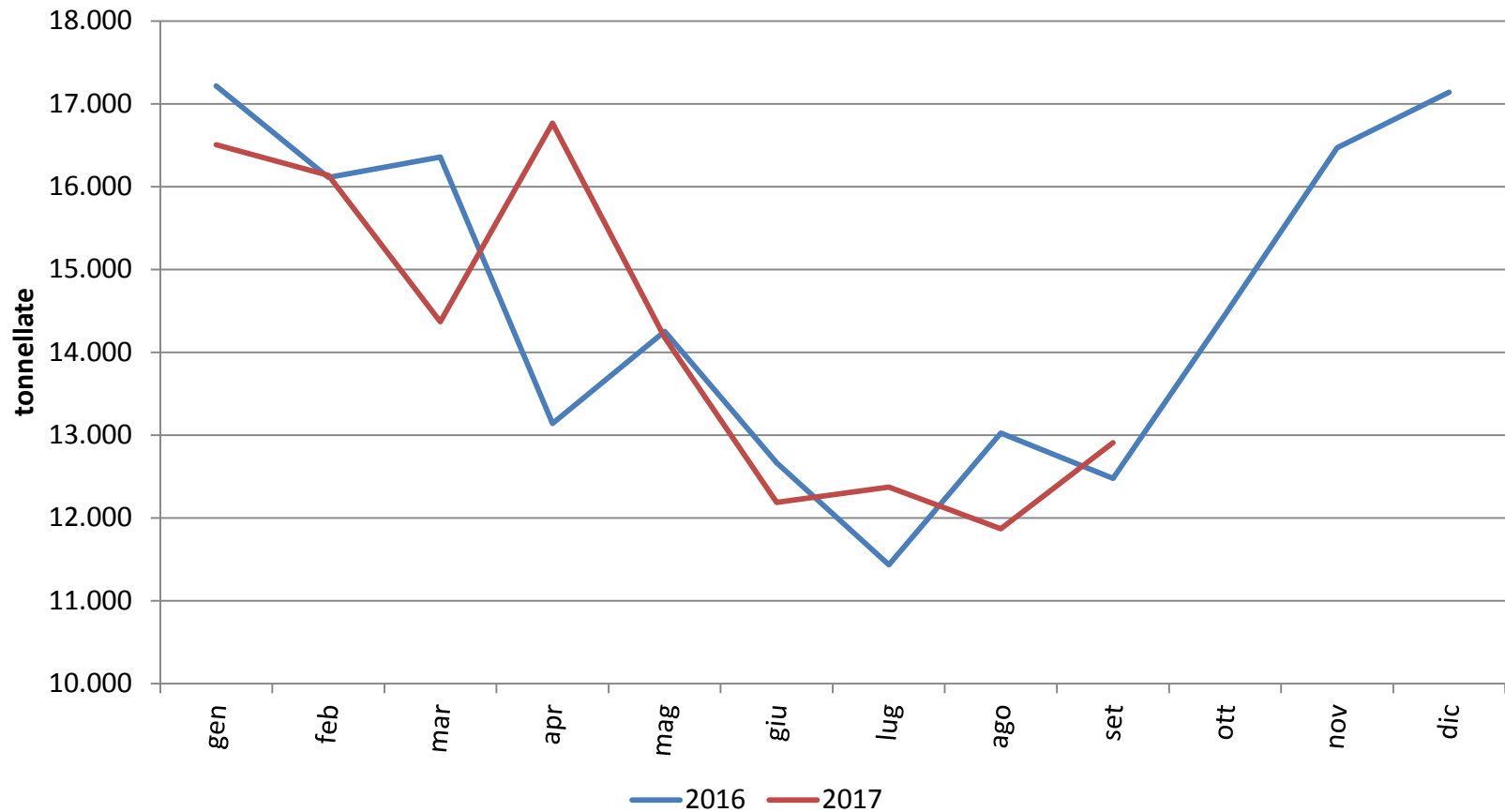
Fonte: elaborazioni Crefis su Ismea – Bd Nielsen – CPS Consumer Panel Service.

Consumi domestici di carne suina fresca

Settimane	Consumi domestici carne suina fresca (t)		
	2016	2017	Var.% 17/16
gen	17.215	16.506	-4,1
feb	16.113	16.137	0,1
mar	16.358	14.369	-12,2
apr	13.140	16.768	27,6
mag	14.254	14.177	-0,5
giu	12.668	12.188	-3,8
lug	11.437	12.374	8,2
ago	13.027	11.871	-8,9
set	12.477	12.908	3,5
ott	14.454		
nov	16.471		
dic	17.142		
Totale primi 9 mesi	126.689	127.298	0,5
Totale anno	174.756		

Fonte: elaborazioni Crefis su Ismea – Bd Nielsen – CPS Consumer Panel Service.

Consumi domestici di carne suina fresca



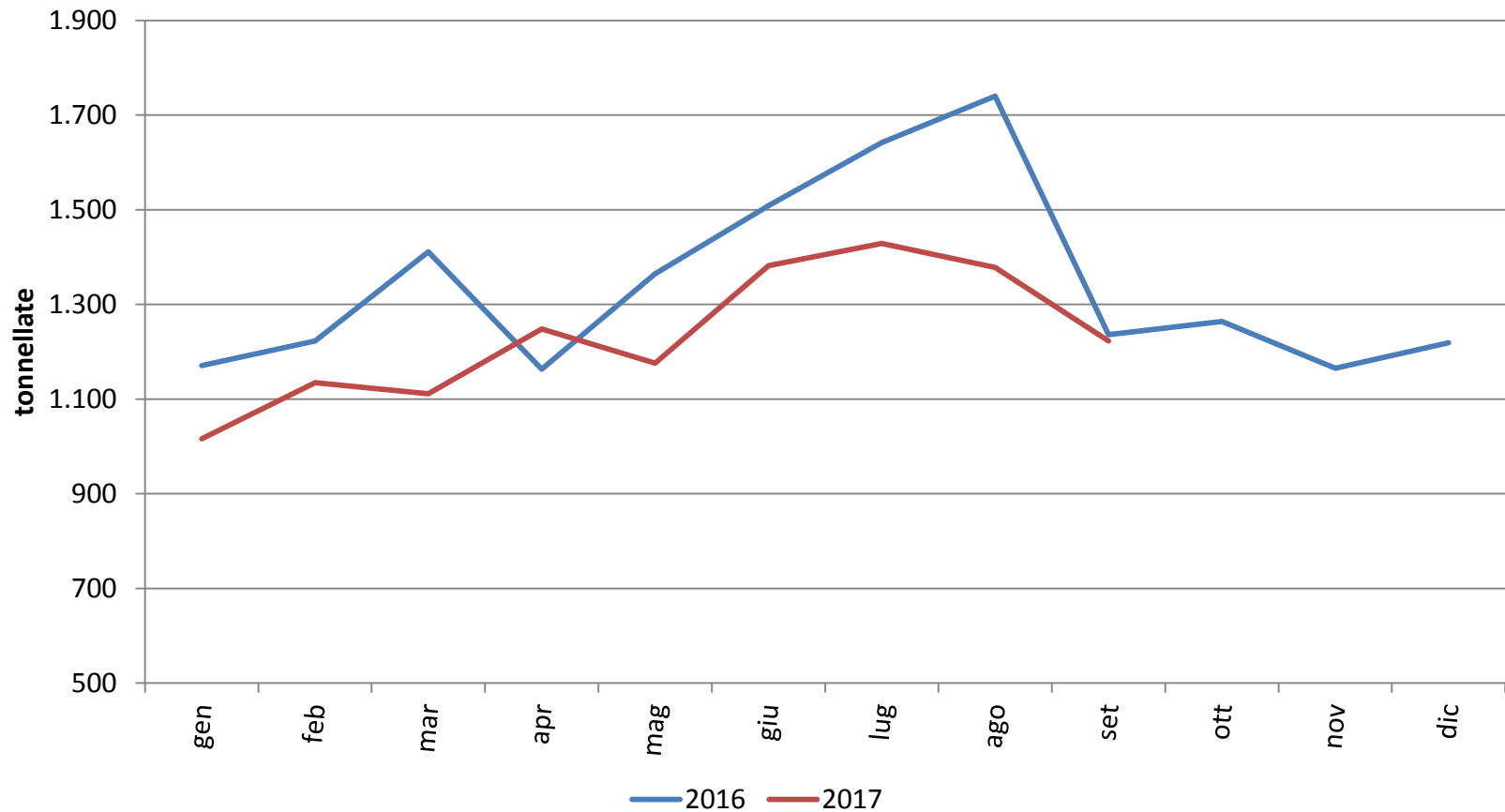
Fonte: elaborazioni Crefis su Ismea – Bd Nielsen – CPS Consumer Panel Service.

Consumi domestici di prosciutto crudo DOP

Settimane	Consumi domestici Prosciutto crudo DOP (t)		
	2016	2017	Var.% 17/16
gen	1.171	1.016	-13,2
feb	1.223	1.135	-7,2
mar	1.411	1.111	-21,3
apr	1.163	1.248	7,3
mag	1.365	1.176	-13,8
giu	1.509	1.382	-8,4
lug	1.642	1.429	-13,0
ago	1.740	1.378	-20,8
set	1.236	1.223	-1,1
ott	1.264		
nov	1.165		
dic	1.219		
Totale primi 9 mesi	12.460	11.098	-10,9
Totale anno	16.108		

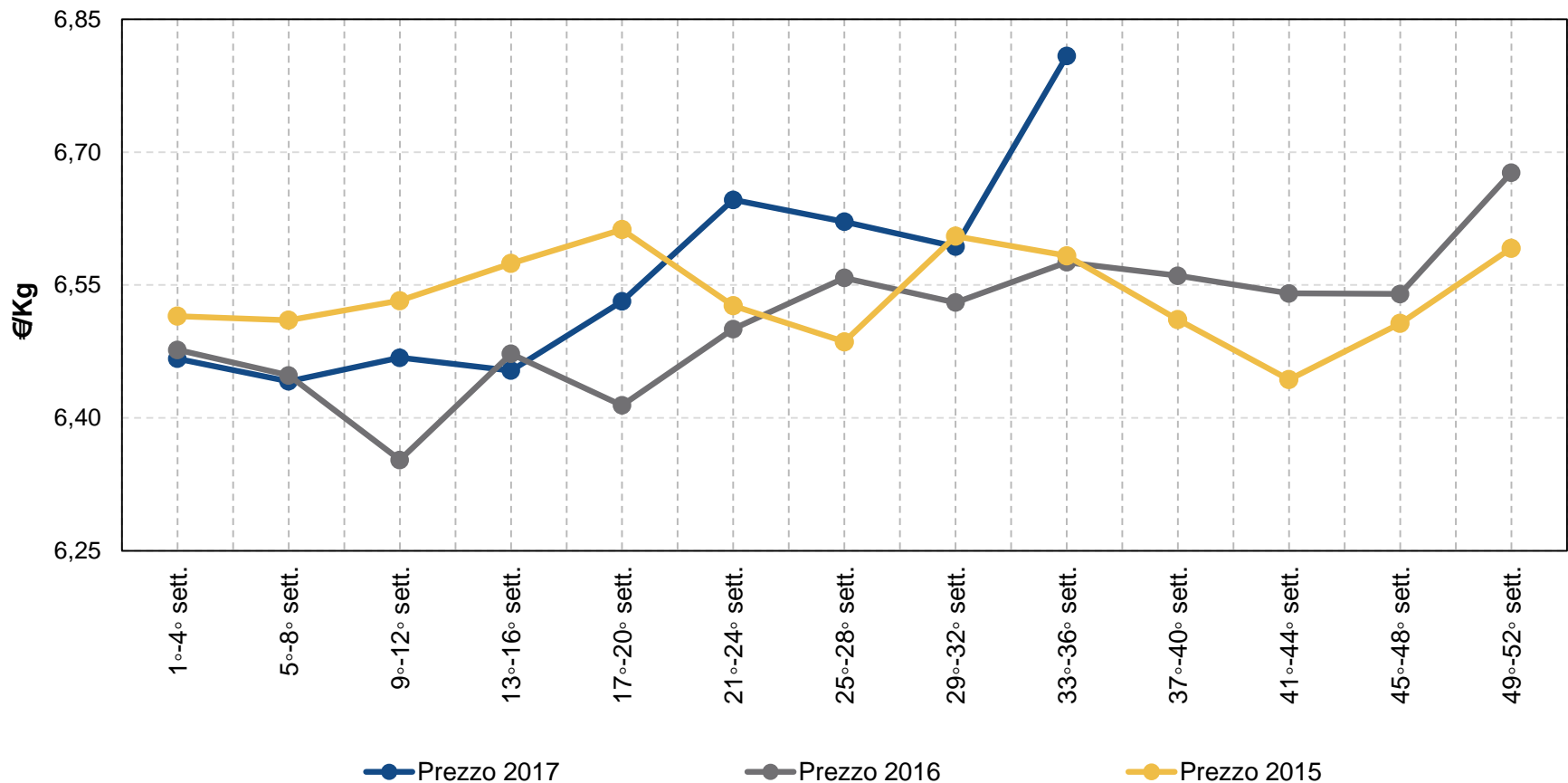
Fonte: elaborazioni Crefis su Ismea – Bd Nielsen – CPS Consumer Panel Service.

Consumi domestici di prosciutto crudo DOP



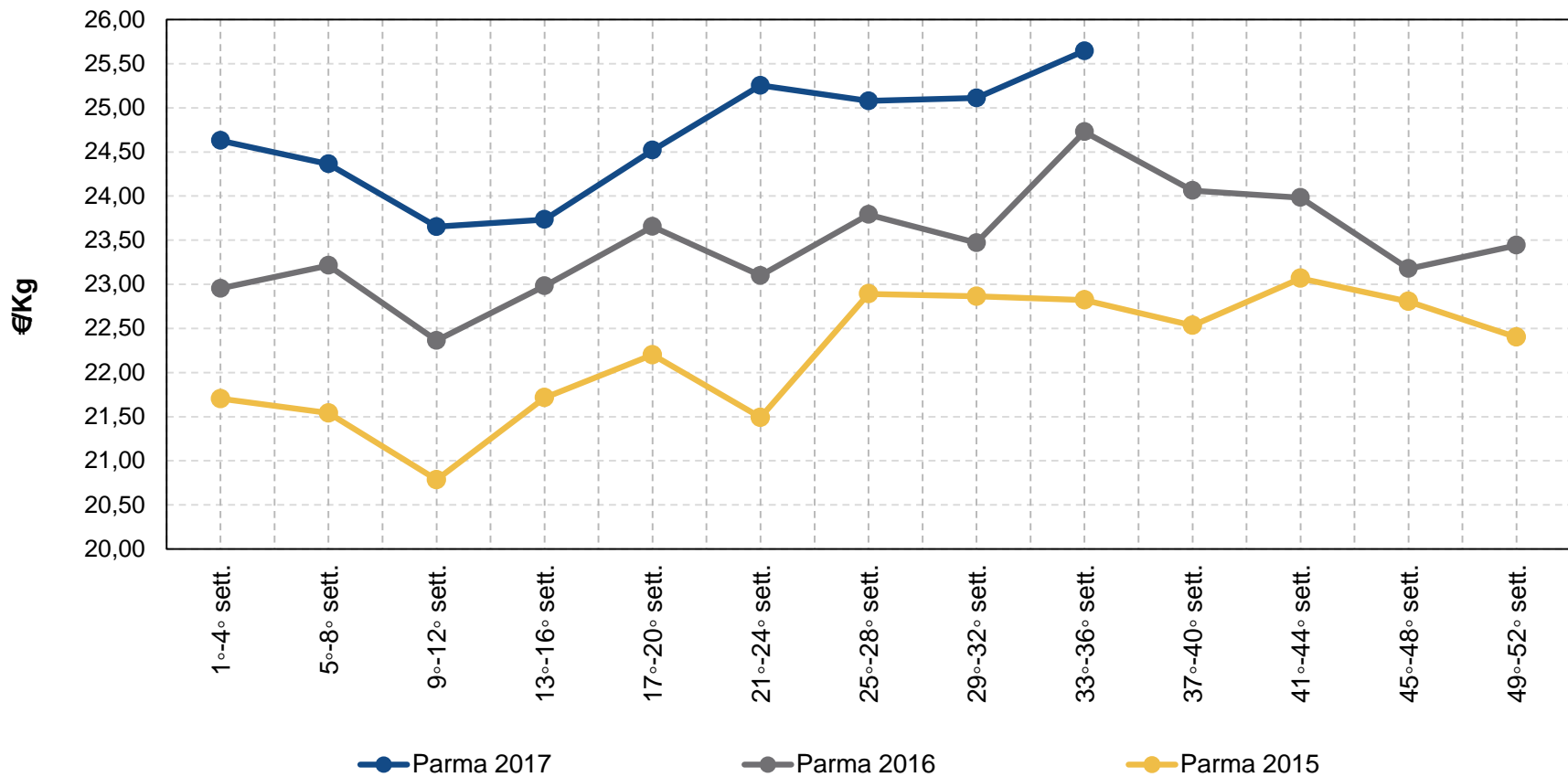
Fonte: elaborazioni Crefis su Ismea – Bd Nielsen – CPS Consumer Panel Service.

Prezzi al consumo – carne suina fresca



Fonte: elaborazione ISMEA su dati Nielsen Consumer Panel.

Prezzi al consumo – Prosciutti DOP



Fonte: elaborazione ISMEA su dati Nielsen Consumer Panel.

Uno sguardo di sintesi

- Veniamo da un periodo particolarmente fortunato: prezzi bassi delle materie prime, forte traino della domanda cinese, recupero di equilibrio di mercato del Prosciutto di Parma, dopo anni di difficoltà. Tutto ciò non è stato frutto di azioni strategiche degli operatori della filiera.
- Oggi almeno tre rischi:
 - il ciclo positivo del Parma sta andando verso una fase meno positiva (diminuzione dei consumi, calo redditività ...);
 - possibilità di effetti climatici avversi sui mercati delle materie prime agricole;
 - prezzi europei dei suini in calo, nonostante una riduzione dell'offerta (riduzione macellazioni).
- **Per il futuro: grande cautela e grande attenzione.**

GRAZIE PER L'ATTENZIONE