

Quale futuro per il prosciutto?

*Giovedì 23 maggio 2019 – ore 10:30
Auditorium Tecnopolo
Piazzale Europa 1 – Reggio Emilia*

Criticità e prospettive per il mercato del prosciutto (DOP)

Prof. Gabriele Canali

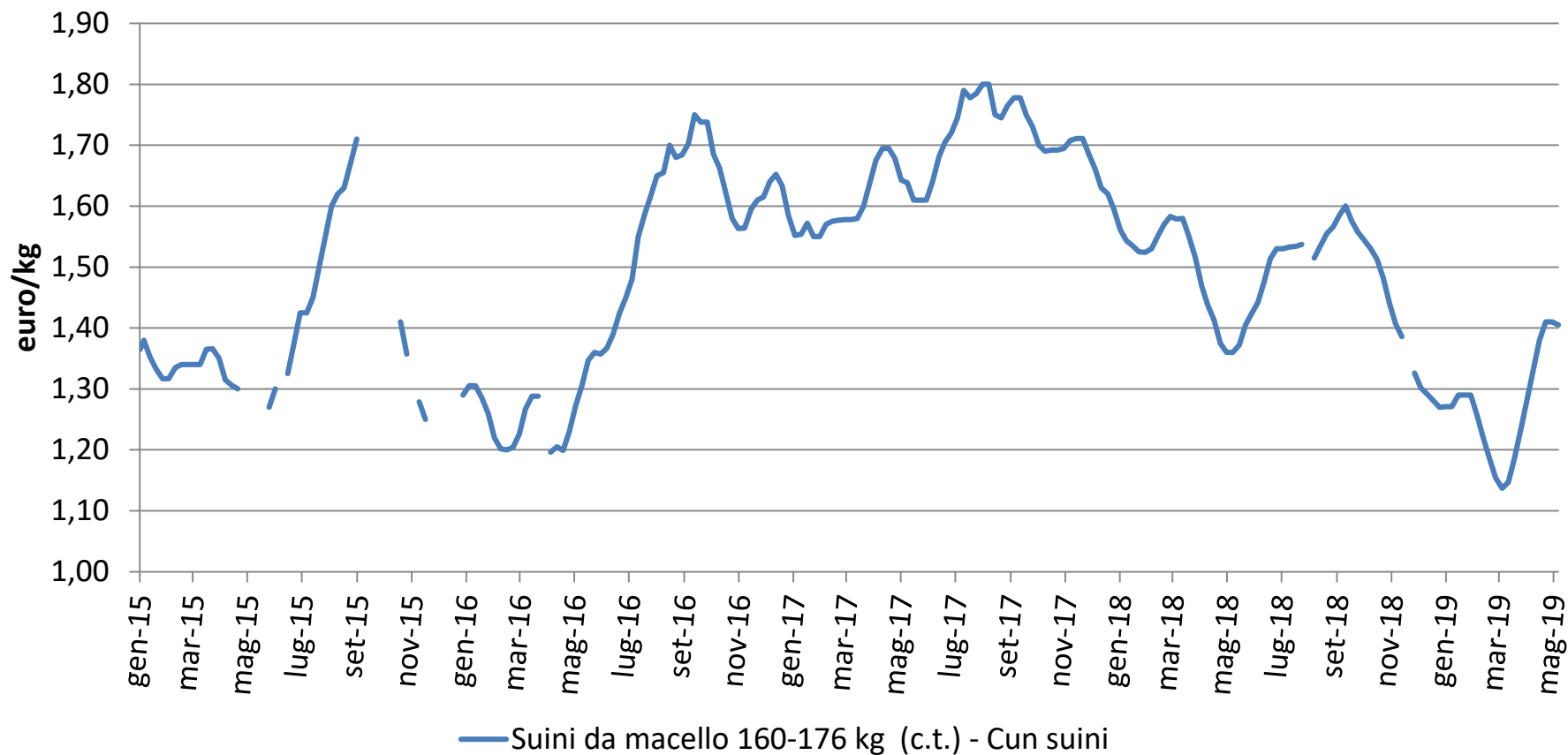
Università Cattolica del S. Cuore

Crefis, Centro ricerche economiche sulle filiere sostenibili



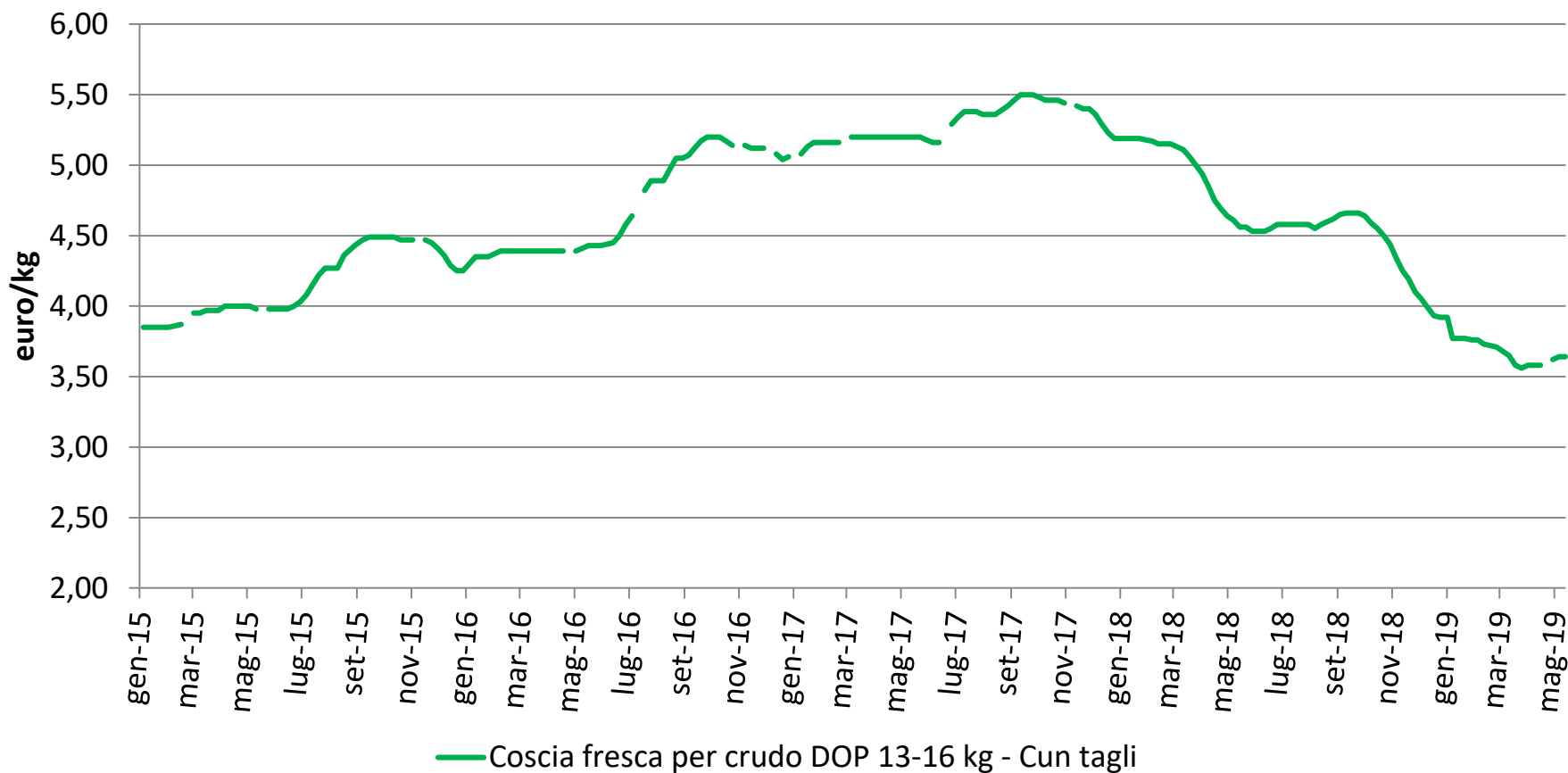
**UNIVERSITÀ
CATTOLICA**
del Sacro Cuore

Prezzi settimanali suini da macello 160-176 kg (c.t.) Cun suini da macello



Fonte: elaborazioni Crefis su dati Cun suini da macello

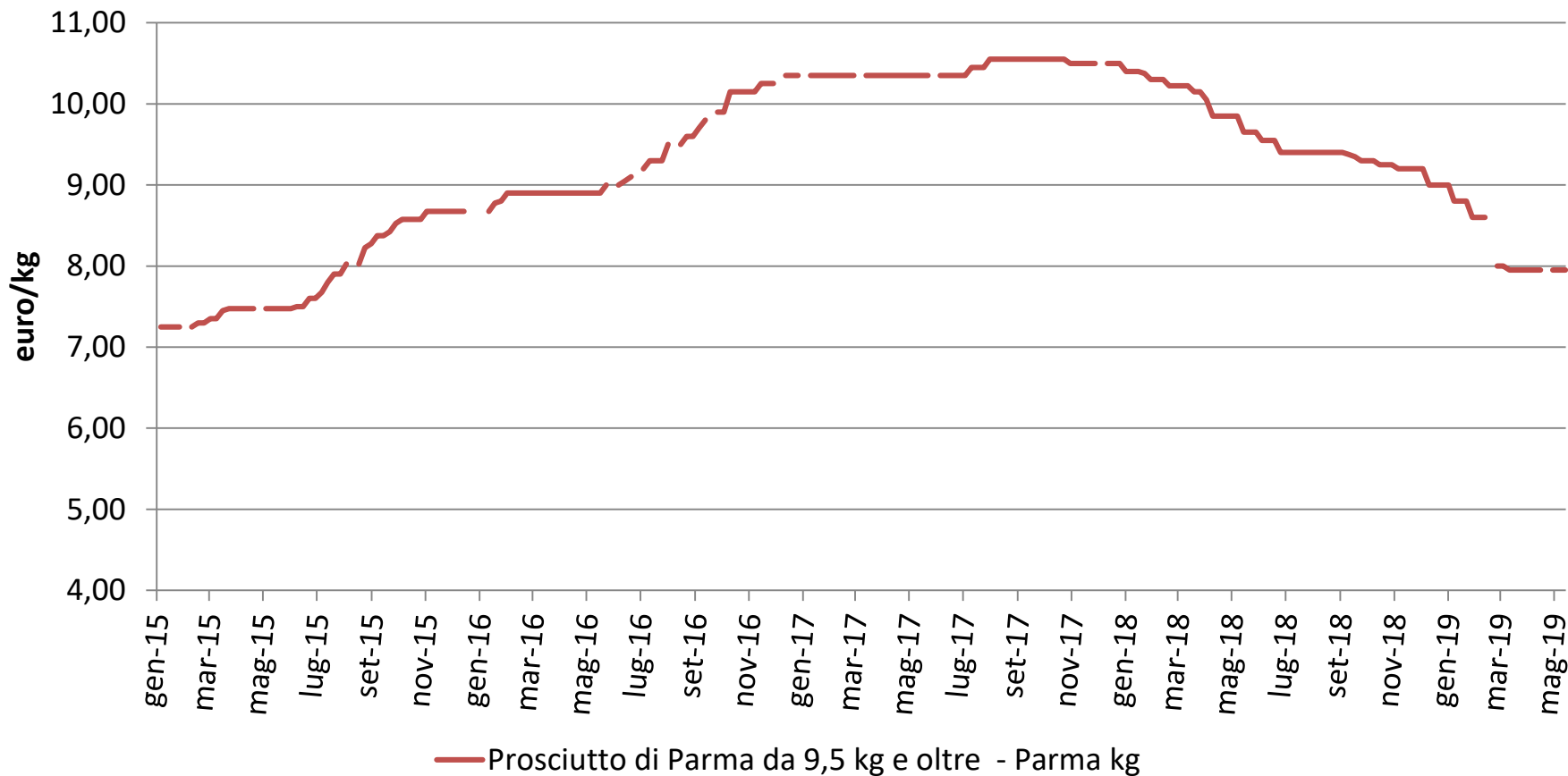
Prezzi settimanali cosce fresche per DOP 13-16 kg Cun tagli di carne suina fresca



Fonte: elaborazioni Crefis su dati Cun tagli di carne suina fresca

Prezzi settimanali prosciutto di Parma da 9,5 kg e oltre

Borsa merci Parma

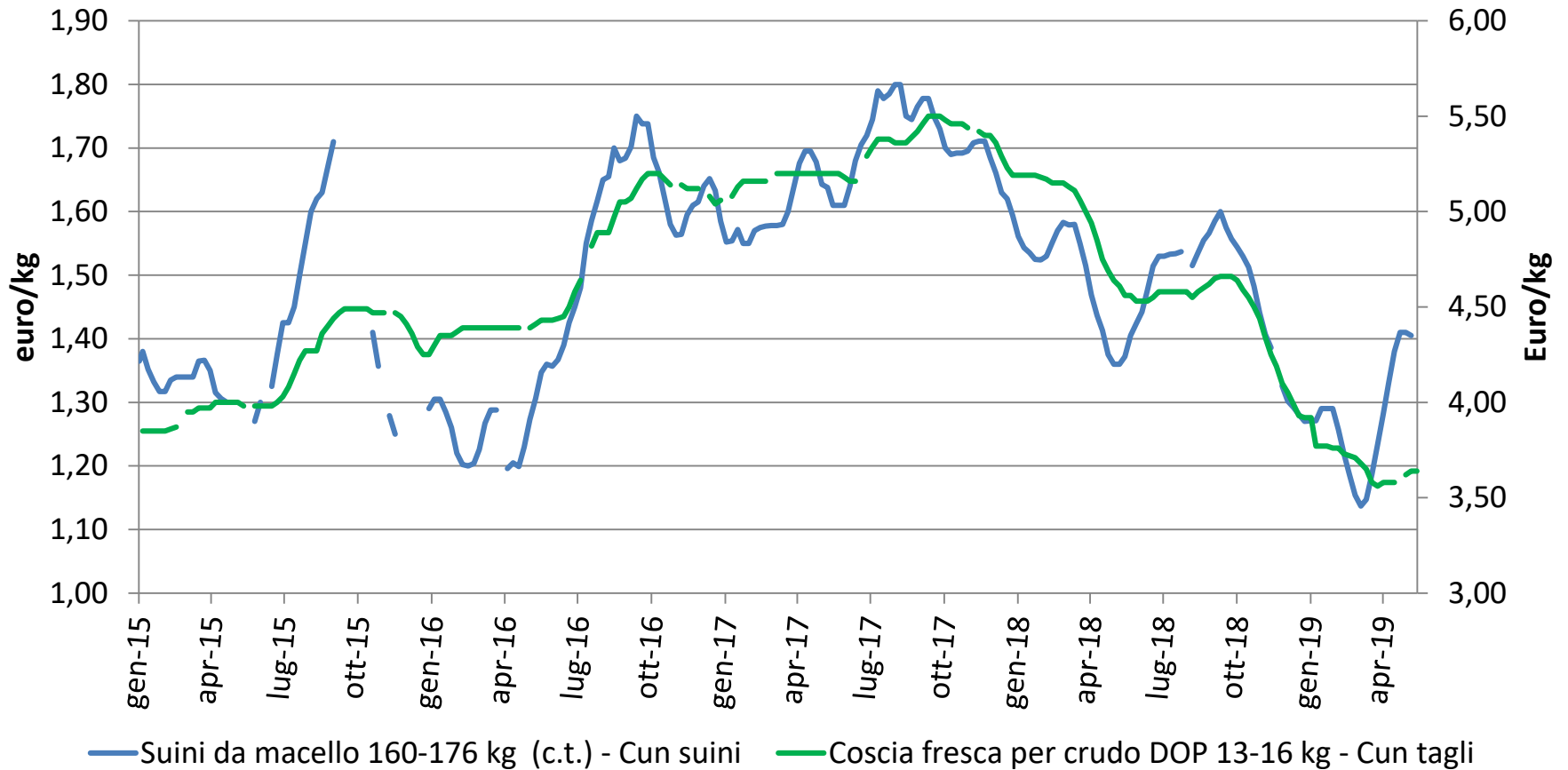


Note: da marzo 2019 i prezzi fanno riferimento al nuovo prodotto introdotto dalla borsa merci di Parma (peso 9,5 kg e oltre), i dati precedenti fanno riferimento al prodotto precedentemente quotato (peso 9-11 kg)

Fonte: elaborazioni Crefis su dati borsa merci Parma

Prezzi settimanali confronto

Suini da macello 160-176 kg (c.t.) VS Coscia fresca per crudo DOP 13-16 kg

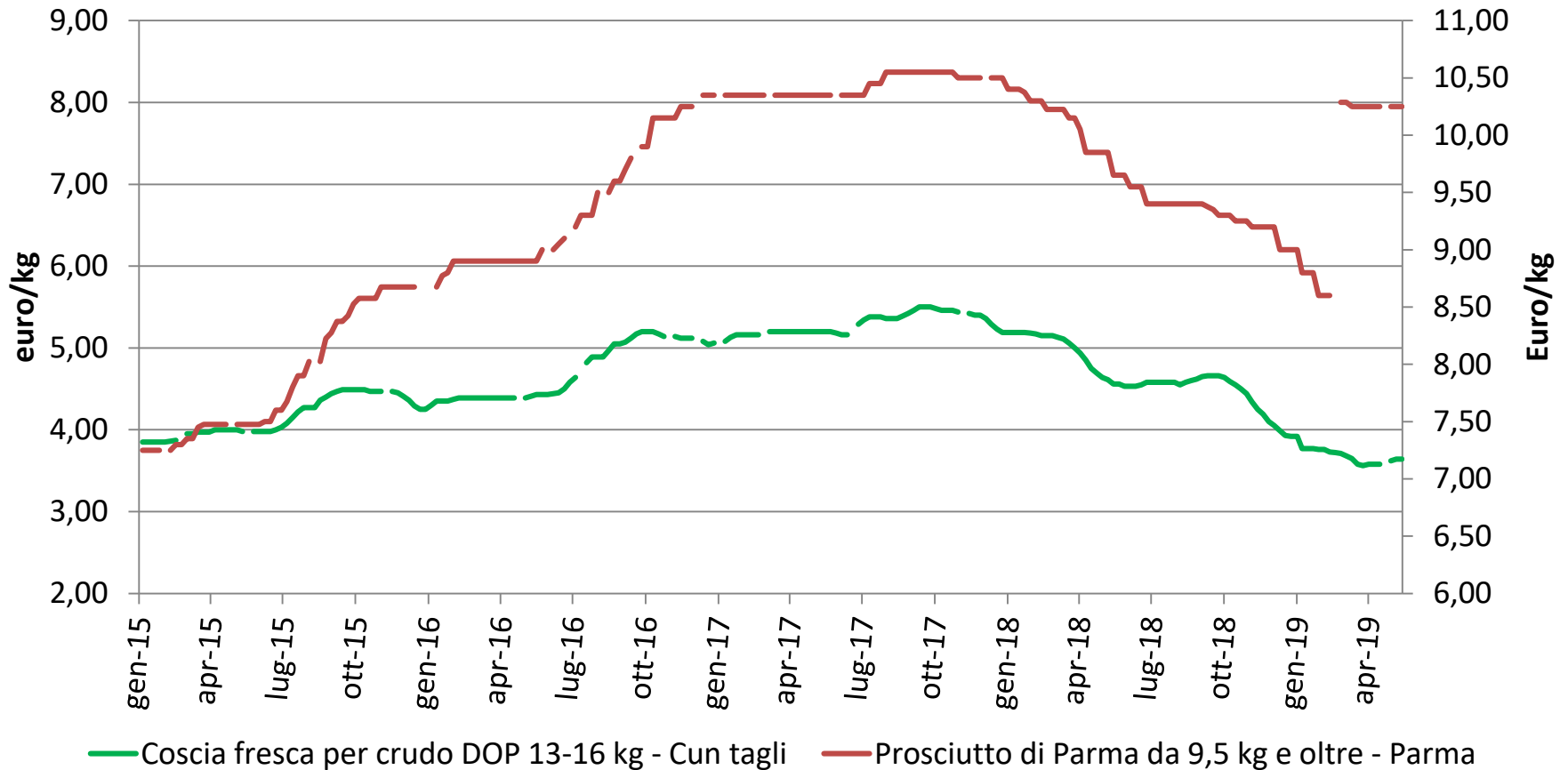


Fonte: elaborazioni Crefis su dati Cun suini da macello e Cun tagli di carne suina fresca

Prezzi settimanali confronto

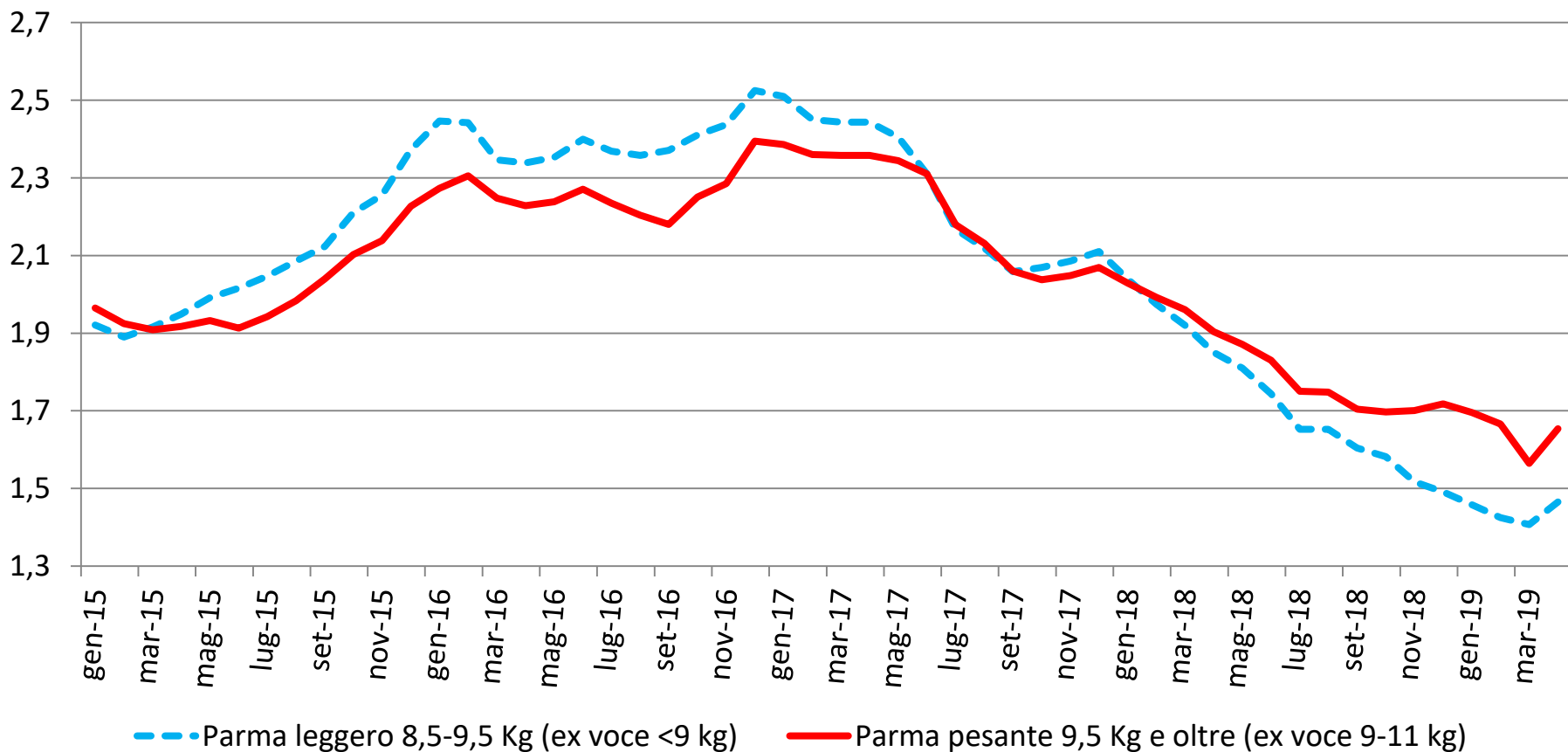
Coscia fresca per crudo DOP 13-16 kg (c.t.)

VS Prosciutto di Parma 9,5 kg e oltre



Fonte: elaborazioni Crefis su dati Cun tagli di carne suina fresca e borsa merci Parma

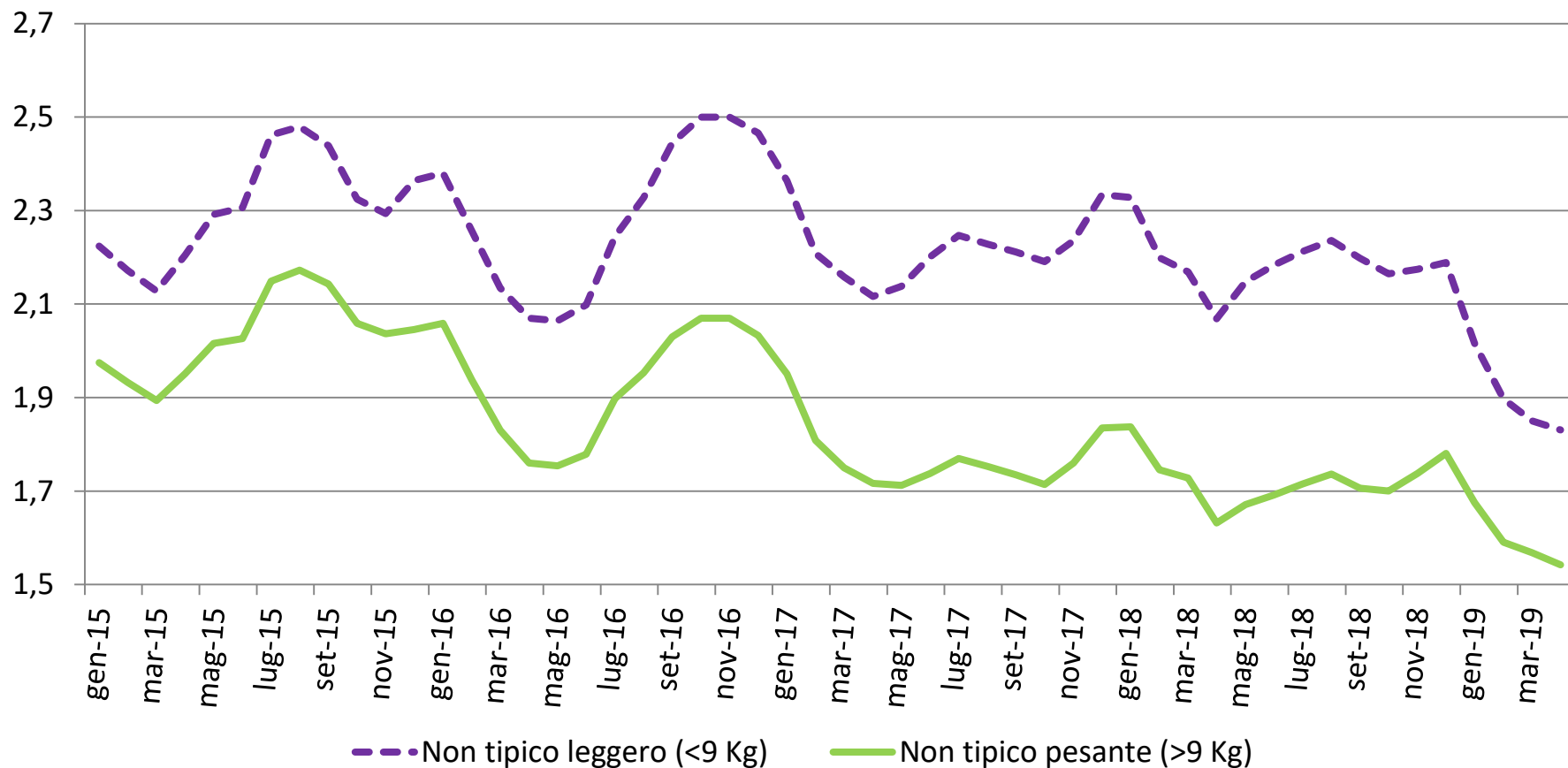
Redditività della stagionatura del Prosciutto di Parma (indice Crefis)



Note: da marzo 2019 il calcolo dell'Indice viene effettuato utilizzando i nuovi prodotti introdotti dalla borsa merci di Parma

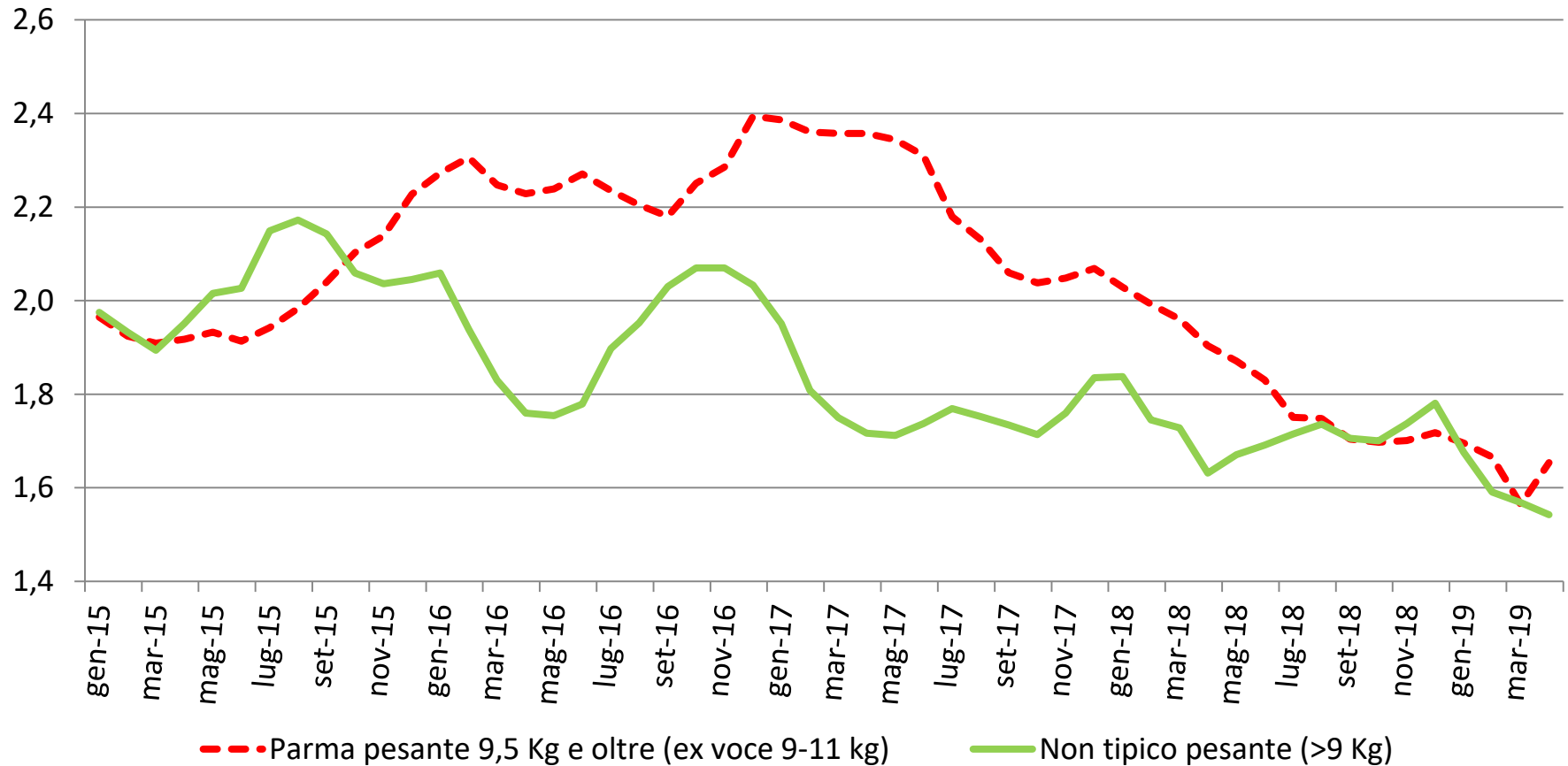
Fonte: elaborazioni Crefis su dati borsa merci Parma

Redditività della stagionatura dei prosciutti non tipici (indici Crefis)



Fonte: elaborazioni Crefis su dati Cun tagli di carne suina fresca e borsa merci Parma

Redditività della stagionatura: confronto tra prosciutti tipici e non tipici **pesanti** (indici Crefis)

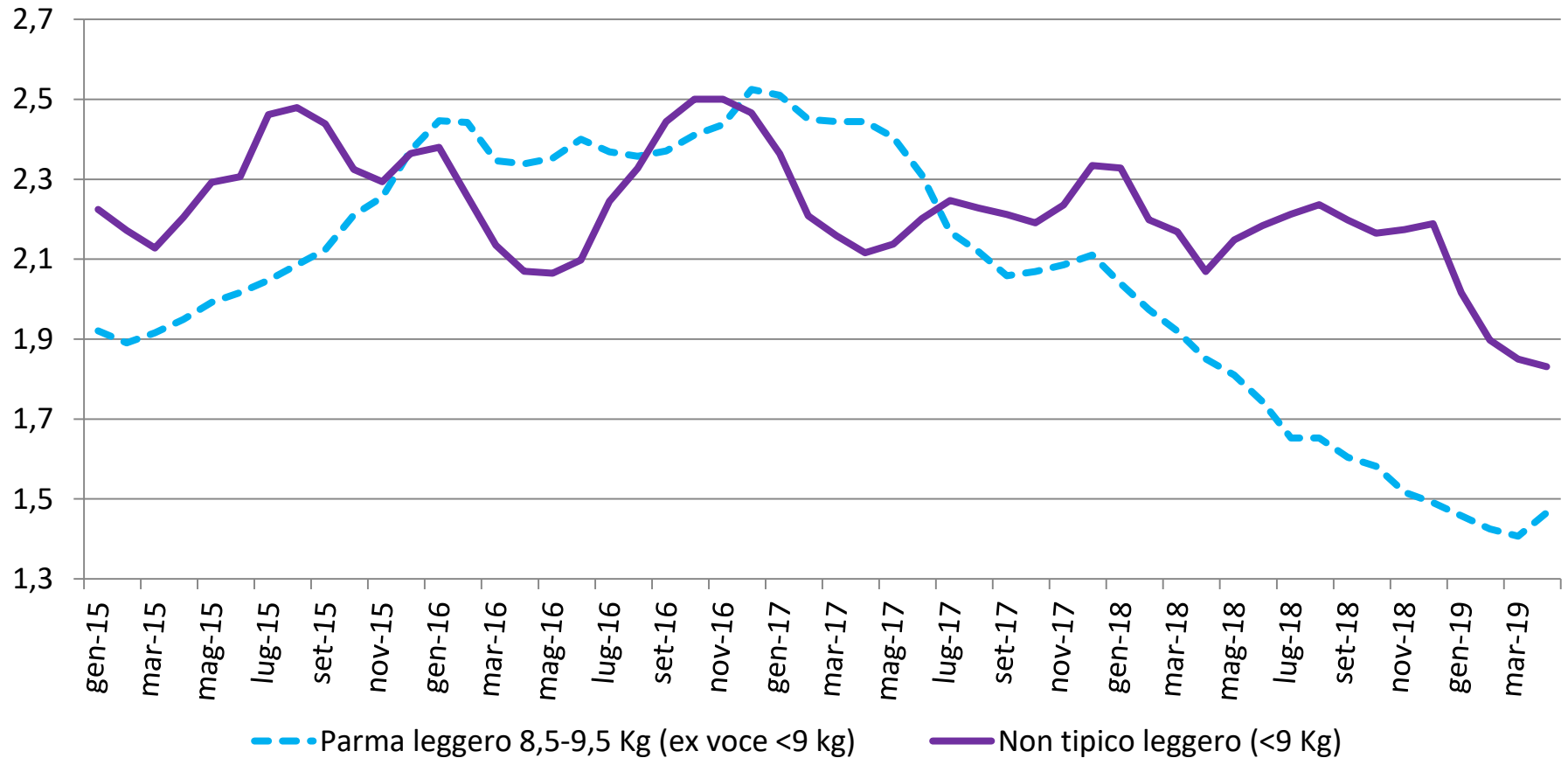


Note: da marzo 2019 il calcolo dell'Indice viene effettuato utilizzando i nuovi prodotti introdotti dalla borsa merci di Parma

Fonte: elaborazioni Crefis su dati Cun tagli di carne suina fresca e borsa merci Parma

Indici Crefis della stagionatura: confronto tra prosciutti tipici e non tipici **leggeri**

(indici Crefis)



Note: da marzo 2019 il calcolo dell'Indice viene effettuato utilizzando i nuovi prodotti introdotti dalla borsa merci di Parma

Fonte: elaborazioni Crefis su dati Cun tagli di carne suina fresca e borsa merci Parma

Quale futuro per il prosciutto?

Condizioni necessarie (ma non sufficienti) per un futuro «roseo» per i prosciutti DOP:

- una filiera vera che lavori TUTTA e INSIEME, con una «vision» condivisa, strategica e di medio-lungo termine;
- una filiera che affronta, fuori dal clamore mediatico, i suoi problemi (trasparenza, dati, comunicazione corretta al consumatore sui non marchiati, benessere animale, gestione problematiche ambientali, norme sanitarie e uso farmaci, problematiche normative, ecc.);
- Puntare alla crescita
 - della reputazione sul mercato nazionale
 - dei volumi e dei prezzi sui mercati esteri.

Grazie per l'attenzione