

Redditività e futuro degli allevamenti gli scenari che ci aspettano

Prof. Gabriele Canali

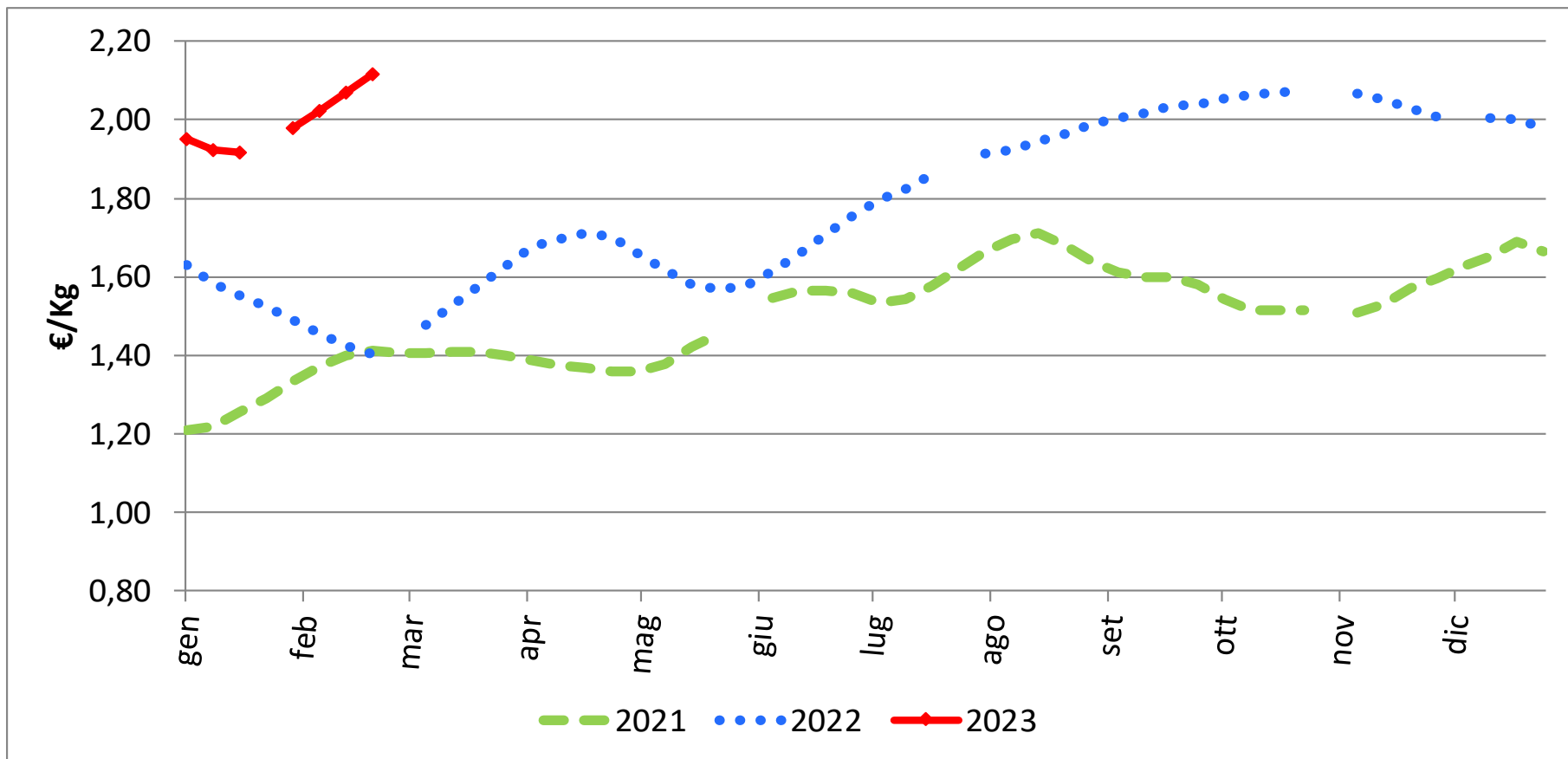
Direttore Crefis

Università Cattolica del S. Cuore

Cremona, 27 gennaio 2023

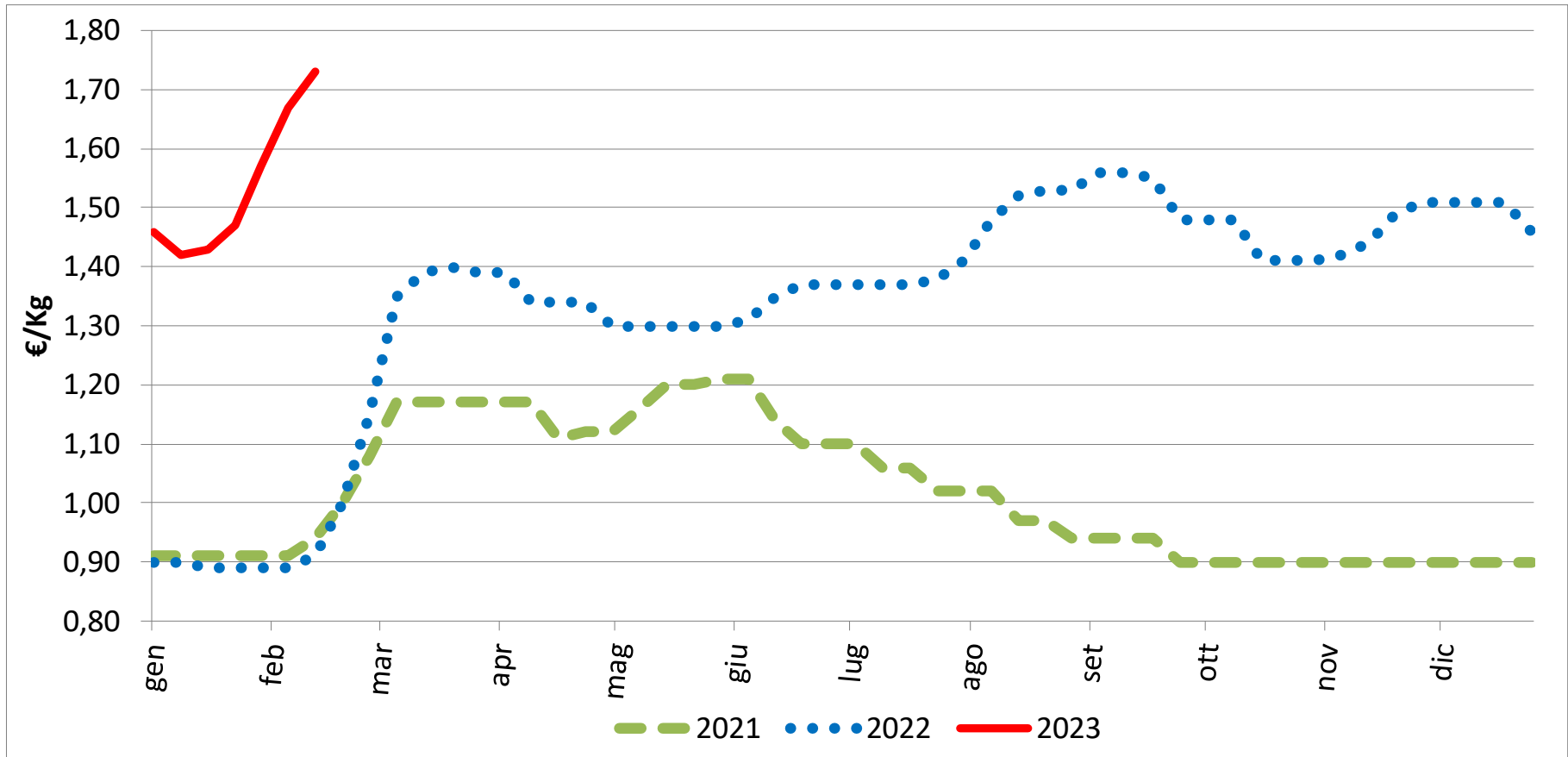
L'andamento dei mercati

Prezzi suini da macello pesanti (circ. tutelato) 160-176 Kg



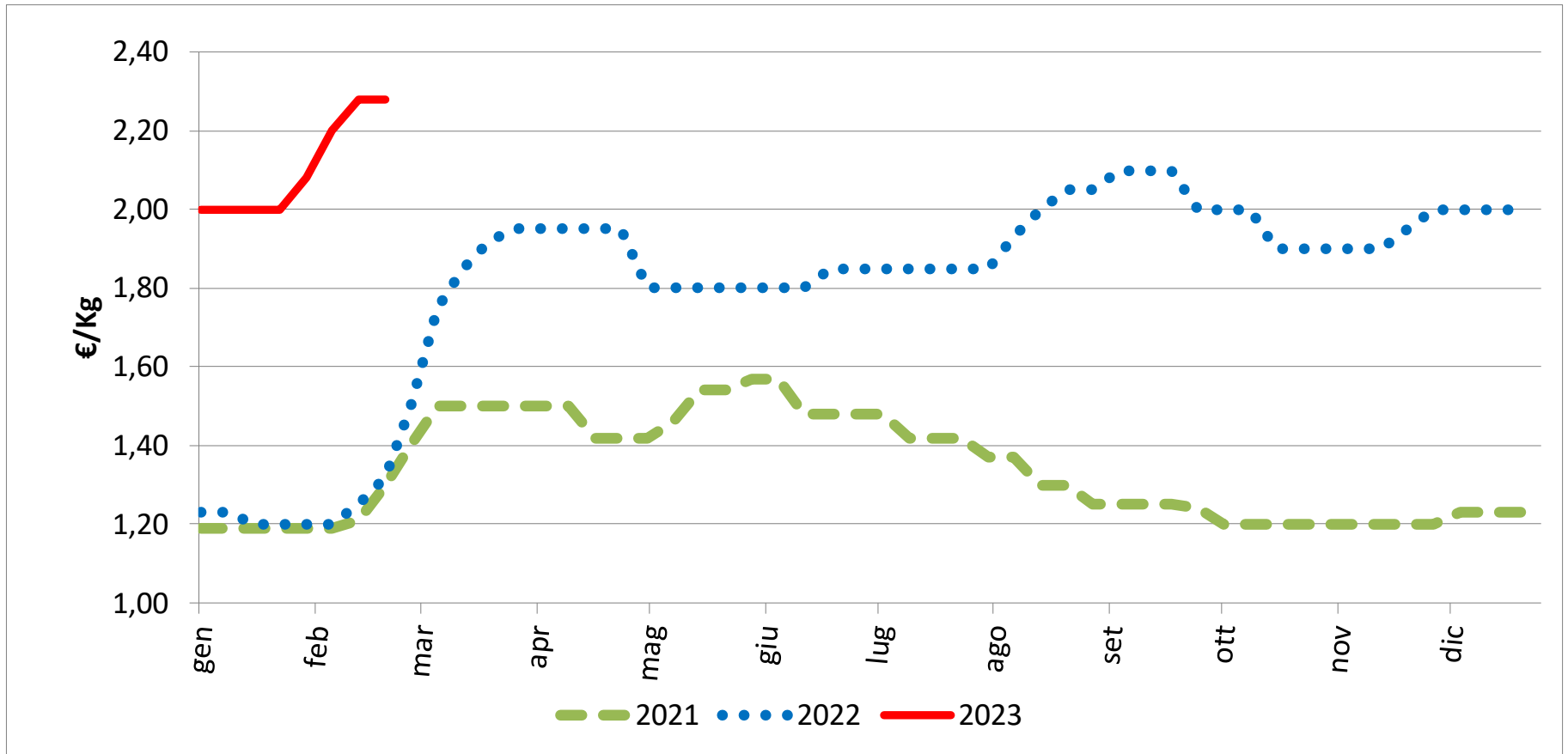
Fonte: elaborazioni Crefis su dati Cun suini da macello.

Paesi Bassi: prezzi settimanali del suino leggero (100-125 Kg) – peso vivo



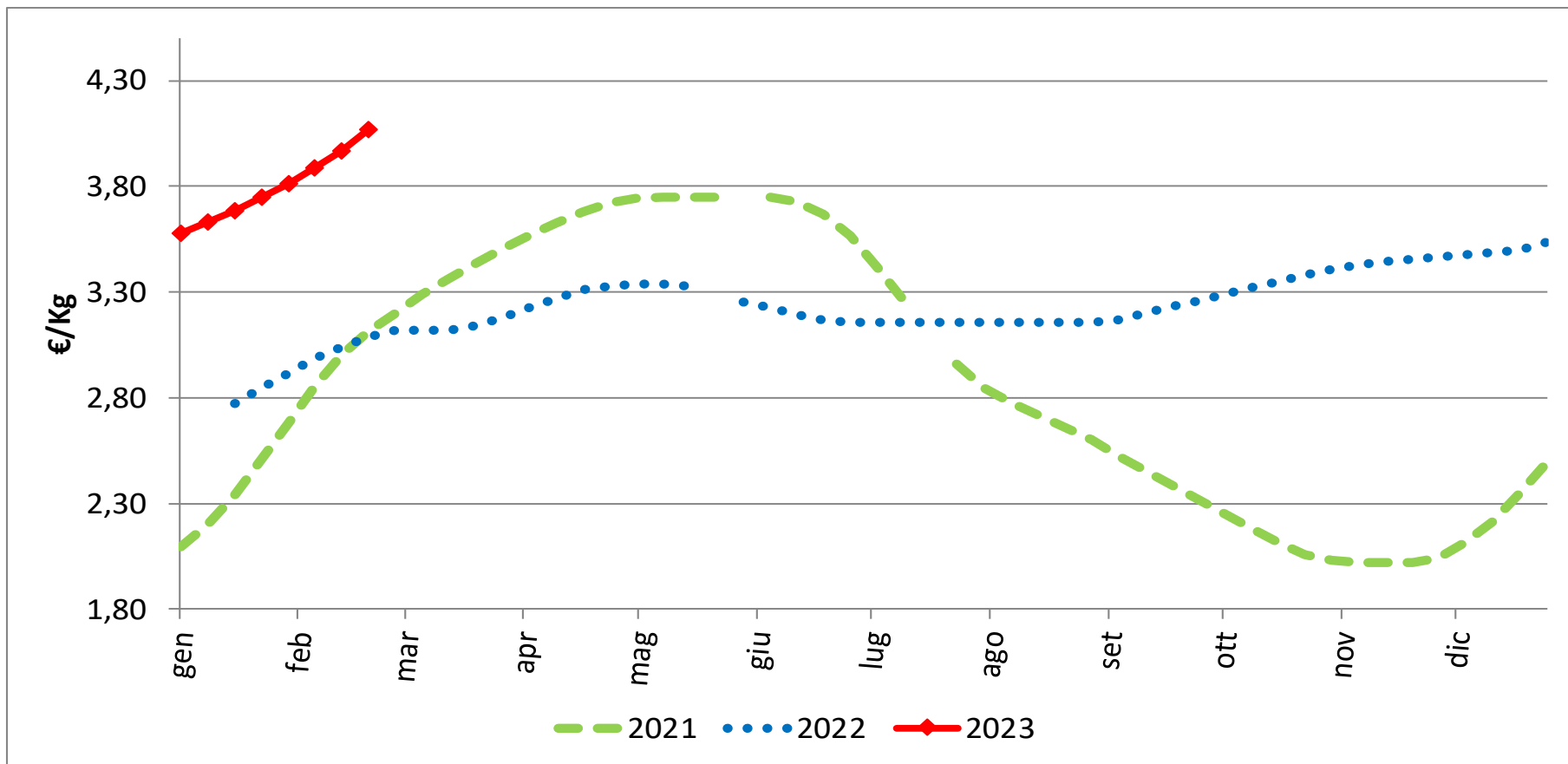
Fonte: elaborazioni Crefis su dati Porcat.

Germania: prezzi settimanali del suino leggero peso morto (56% magro)



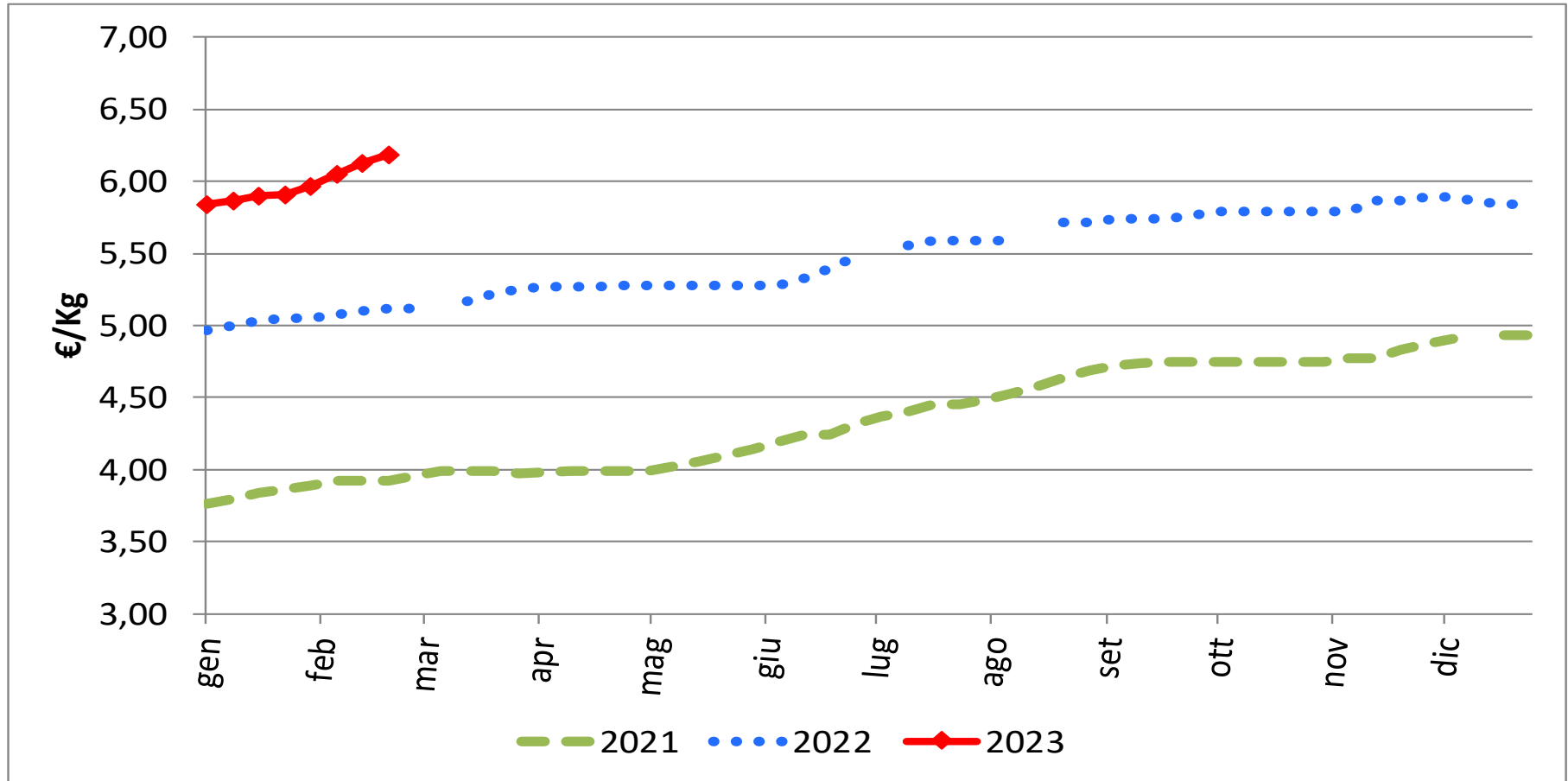
Fonte: elaborazioni Crefis su dati Porcat.

Prezzi suini da allevamento di 30 Kg



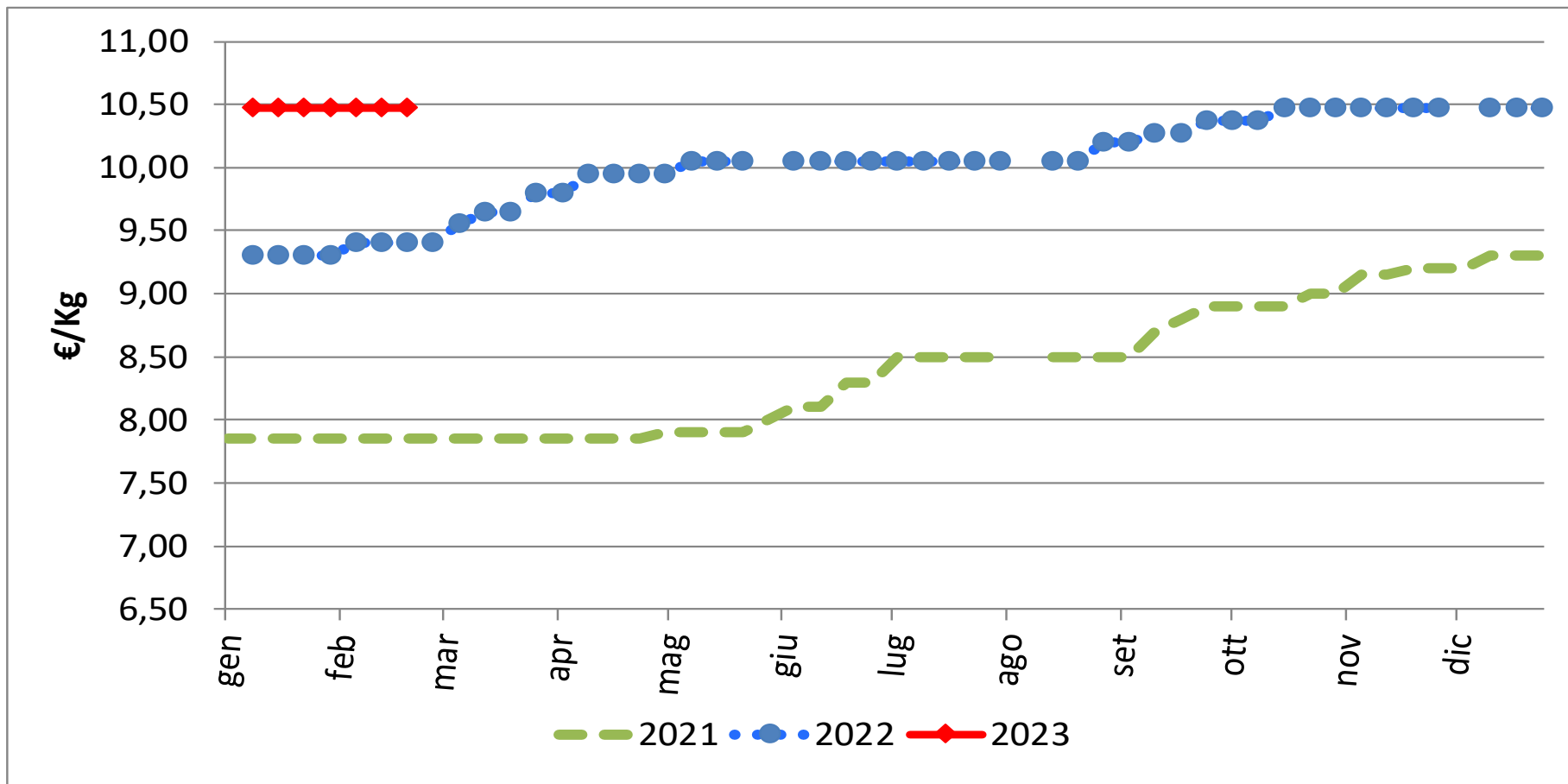
Fonte: elaborazioni Crefis su Cun suini da allevamento.

Prezzi coscia fresca per crudo DOP da 13 a 16 Kg



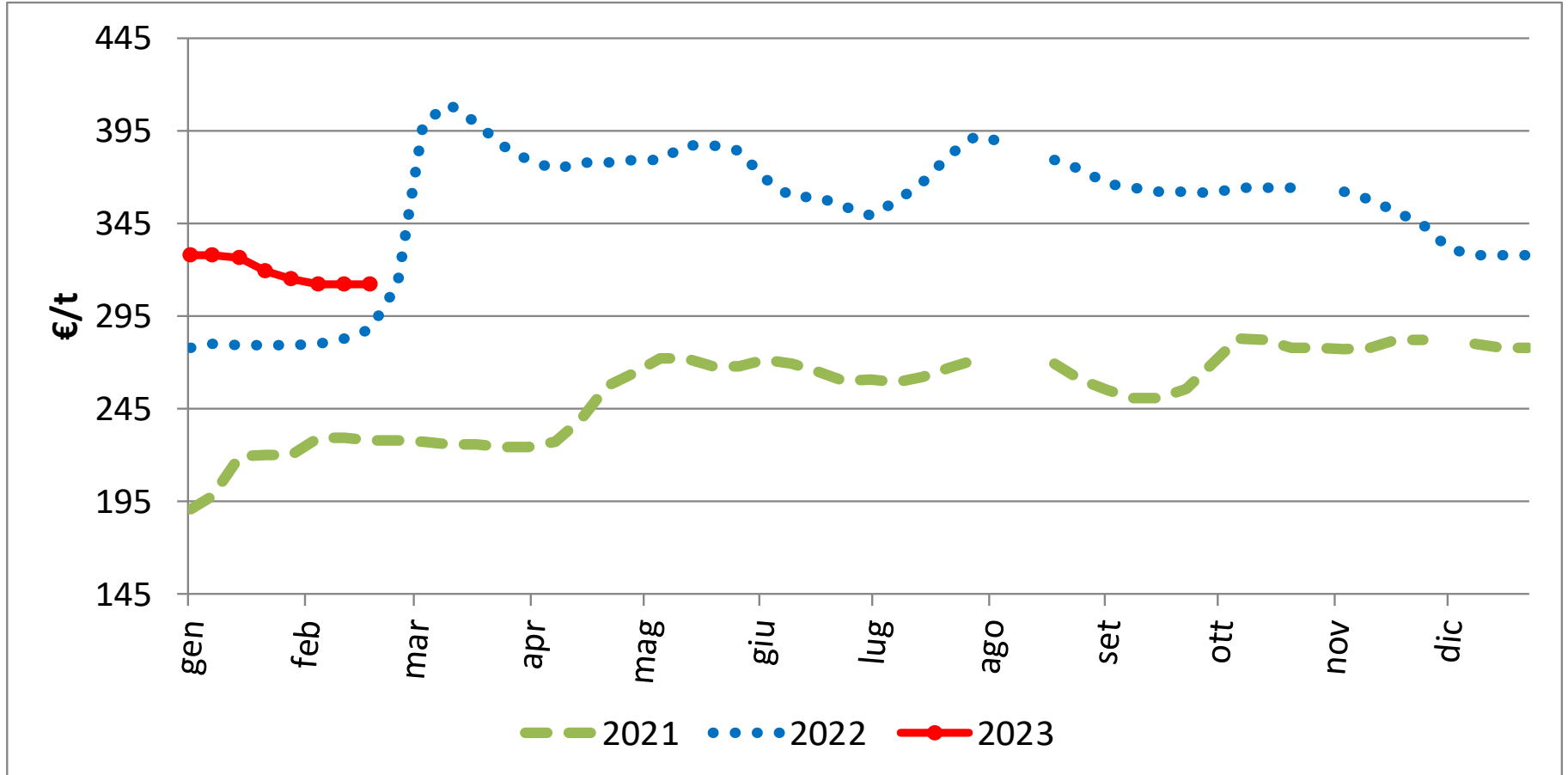
Fonte: elaborazioni Crefis su dati Cun tagli di carne suina fresca.

Prosciutto di Parma con osso, stagionato peso 9,5 kg e oltre



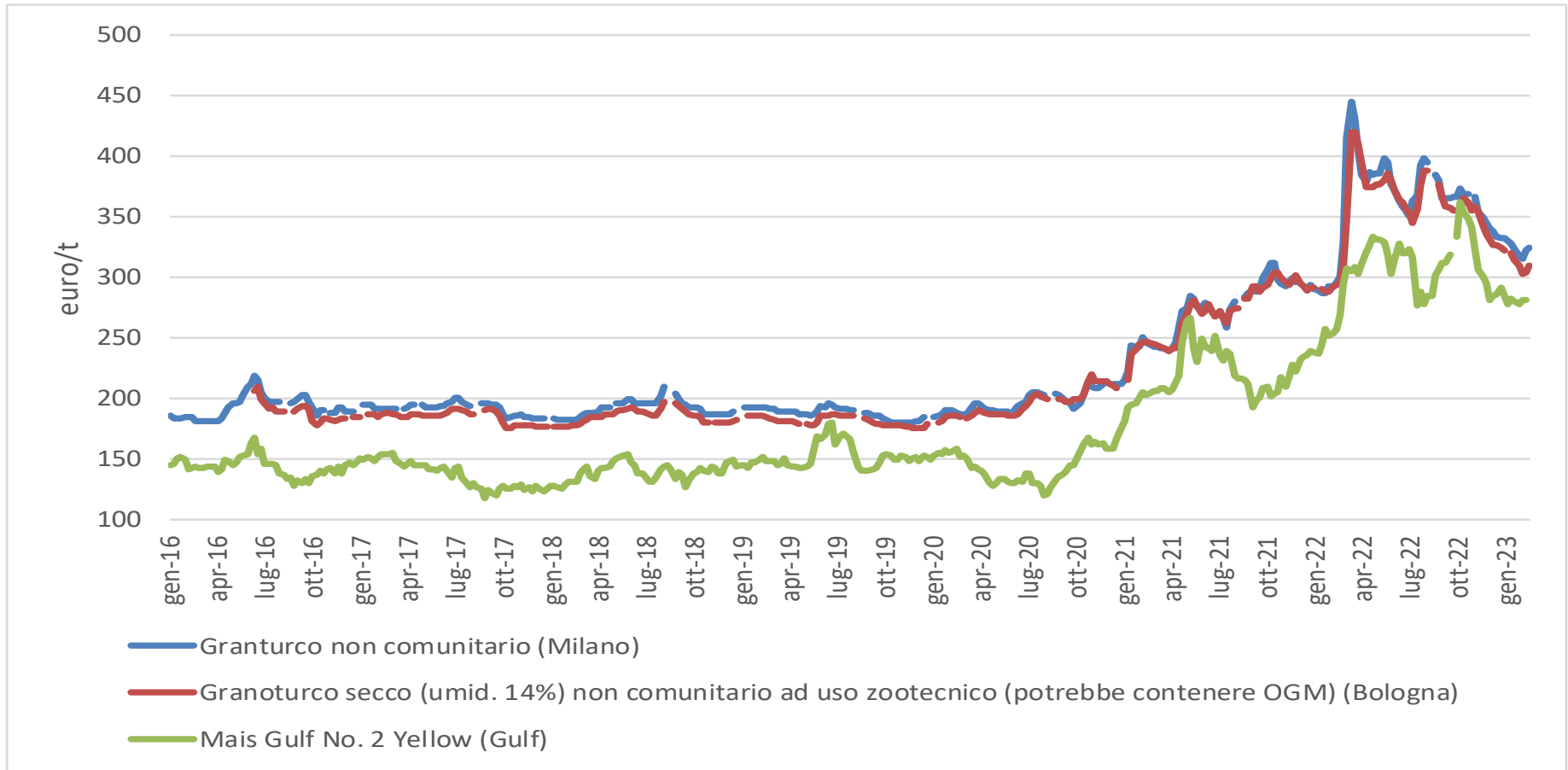
Fonte: elaborazioni Crefis su dati borsa merci Parma.

Prezzi settimanali del mais di provenienza nazionale contratto 103 (CCIAA Milano)



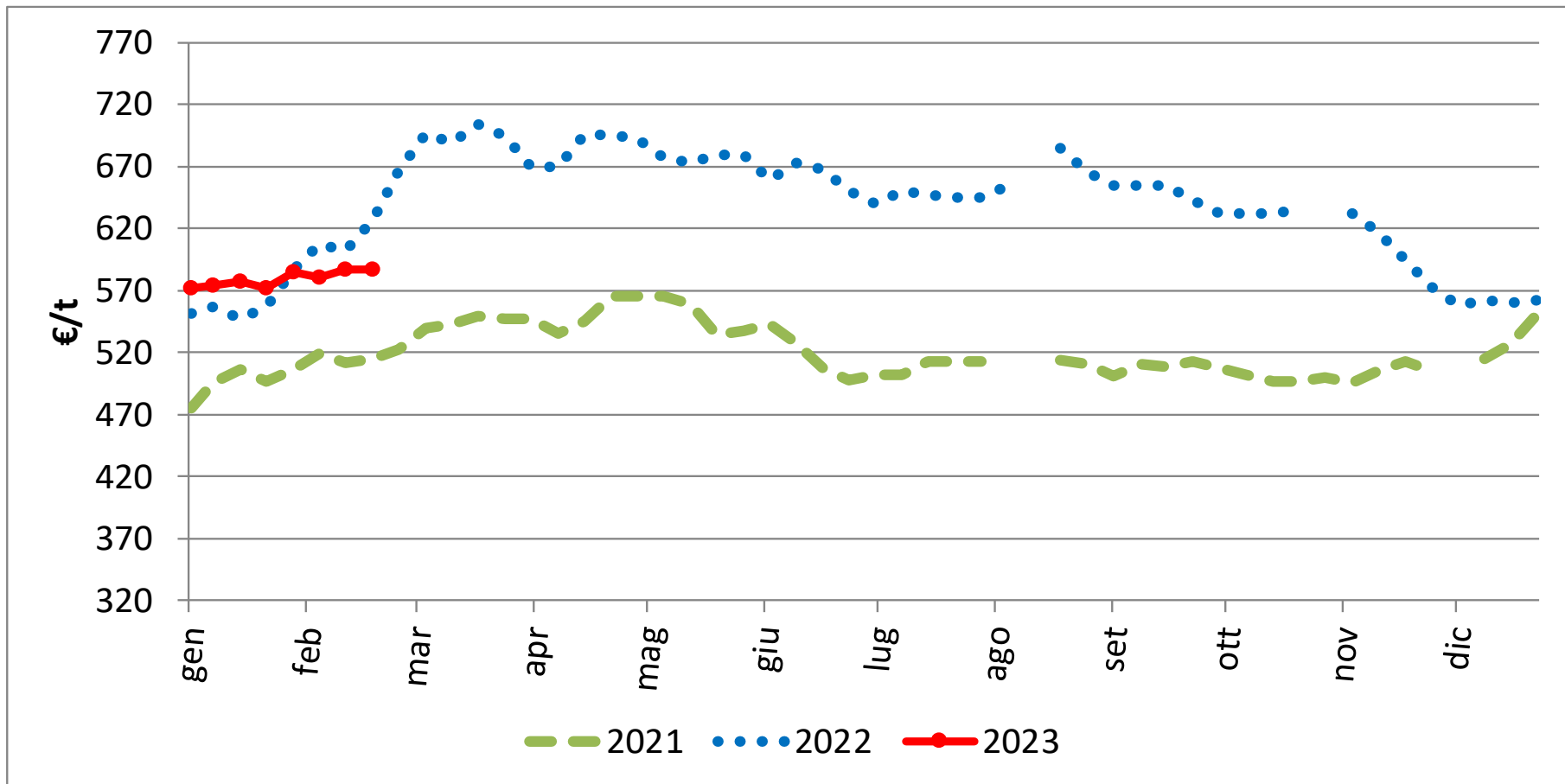
Fonte: elaborazioni Crefis su dati CCIAA Milano.

Prezzi settimanali del mais non comunitario confronto Italia-USA



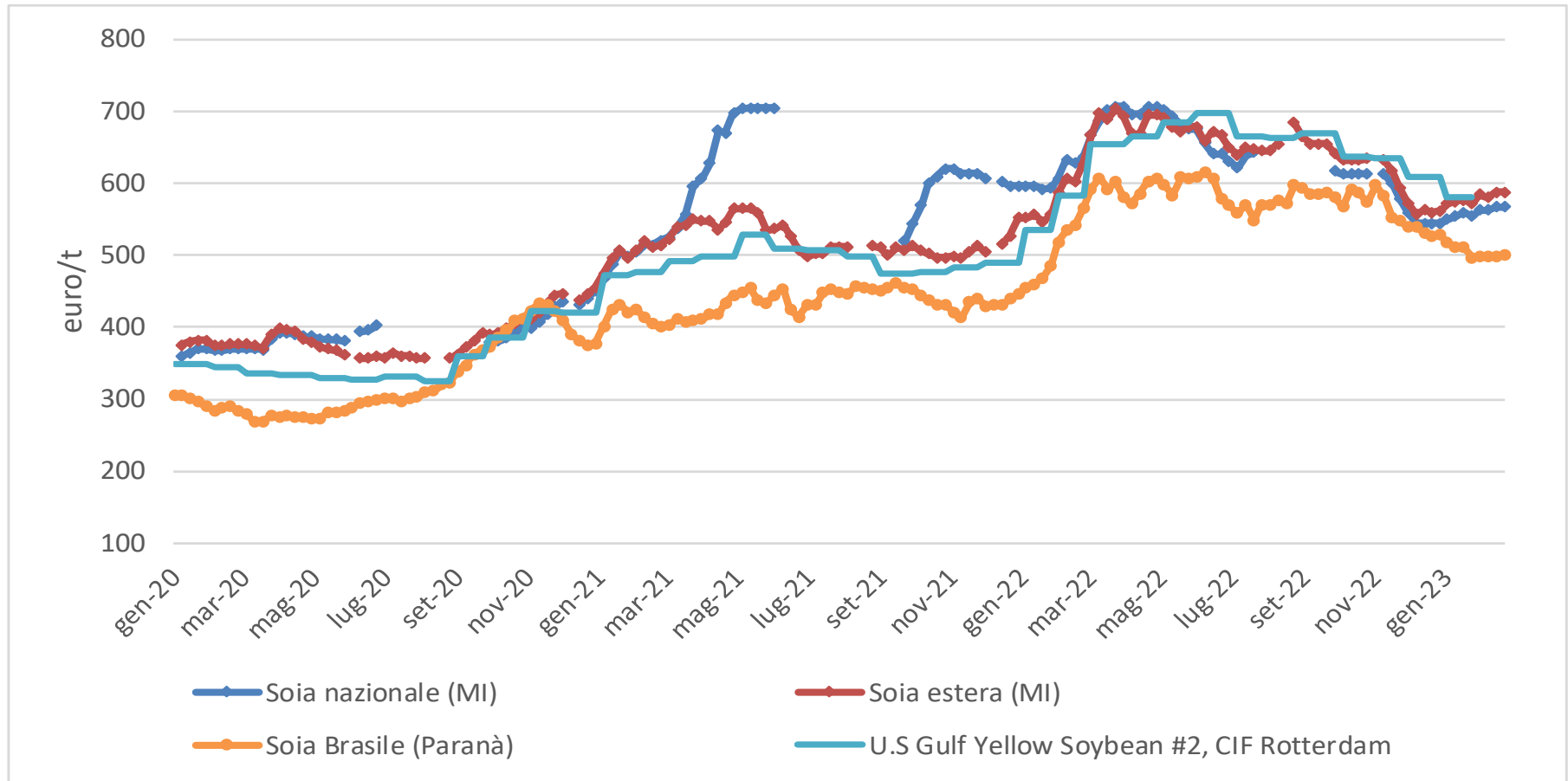
Fonte: elaborazioni Crefis su dati CCIAA Milano, borsa merci Bologna, Usda e FAO.

Prezzi settimanali della soia di provenienza estera (CCIAA Milano)



Fonte: elaborazioni Crefis su dati CCIAA Milano.

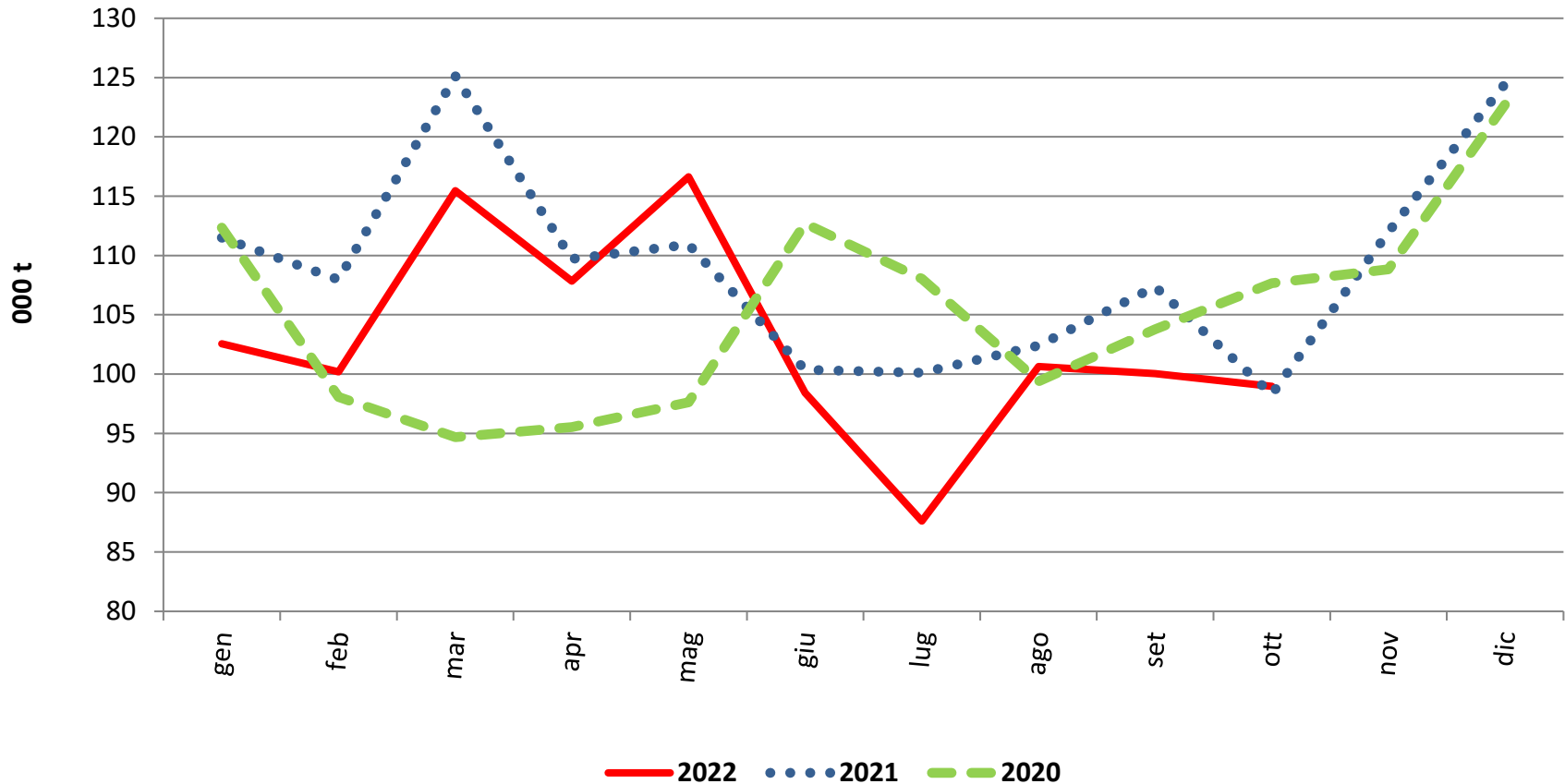
Prezzi mensili della soia confronto Italia-estero



Fonte: elaborazioni Crefis su dati CCIAA Milano, FAO e USDA.

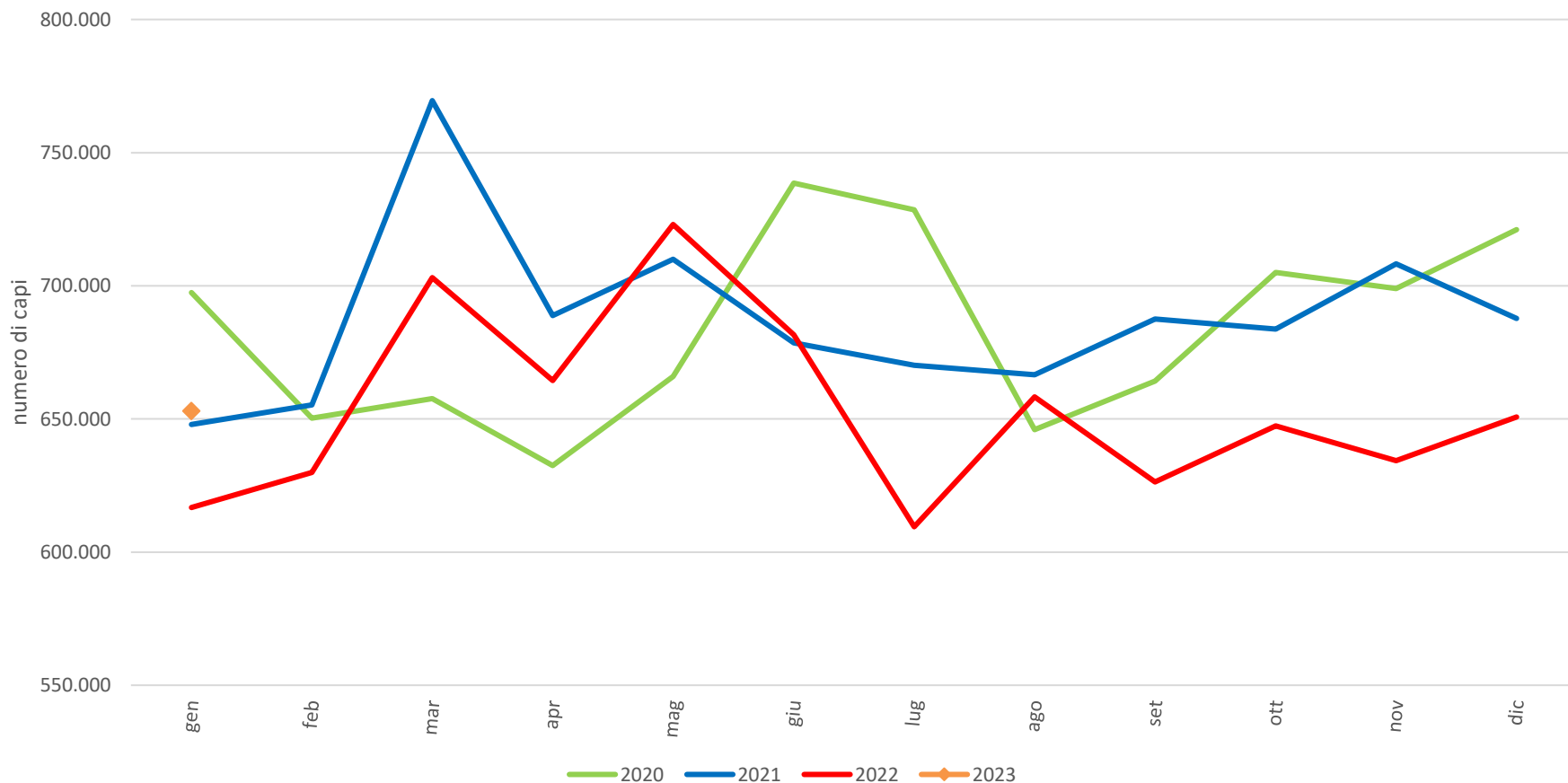
L'andamento dell'offerta: le macellazioni in Italia e in Europa

Italia: totale suini grassi macellati (peso morto)



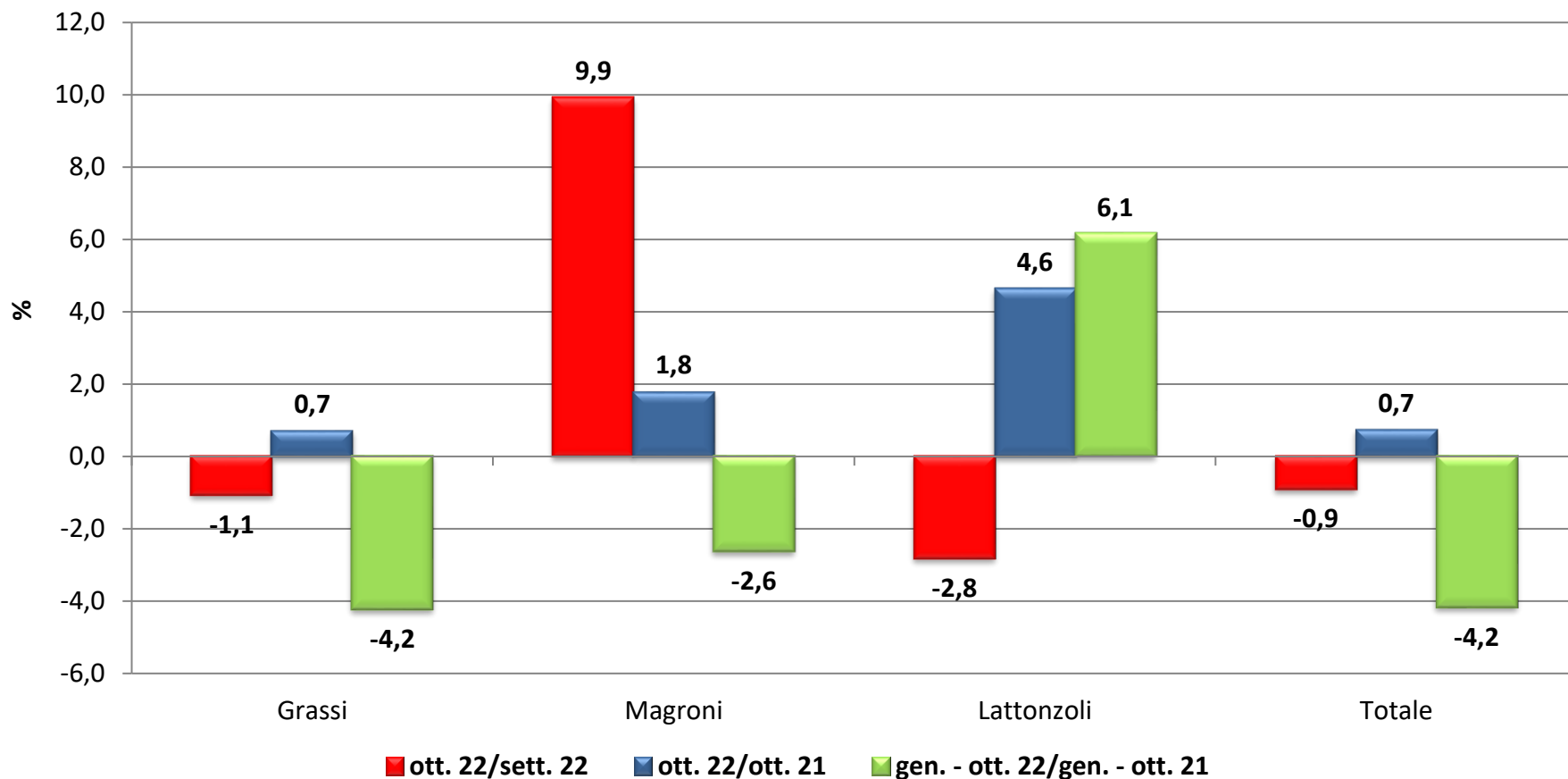
Fonte: elaborazioni Crefis su dati Istat.

Italia: macellazioni mensili suini circuito DOP (numero di capi)



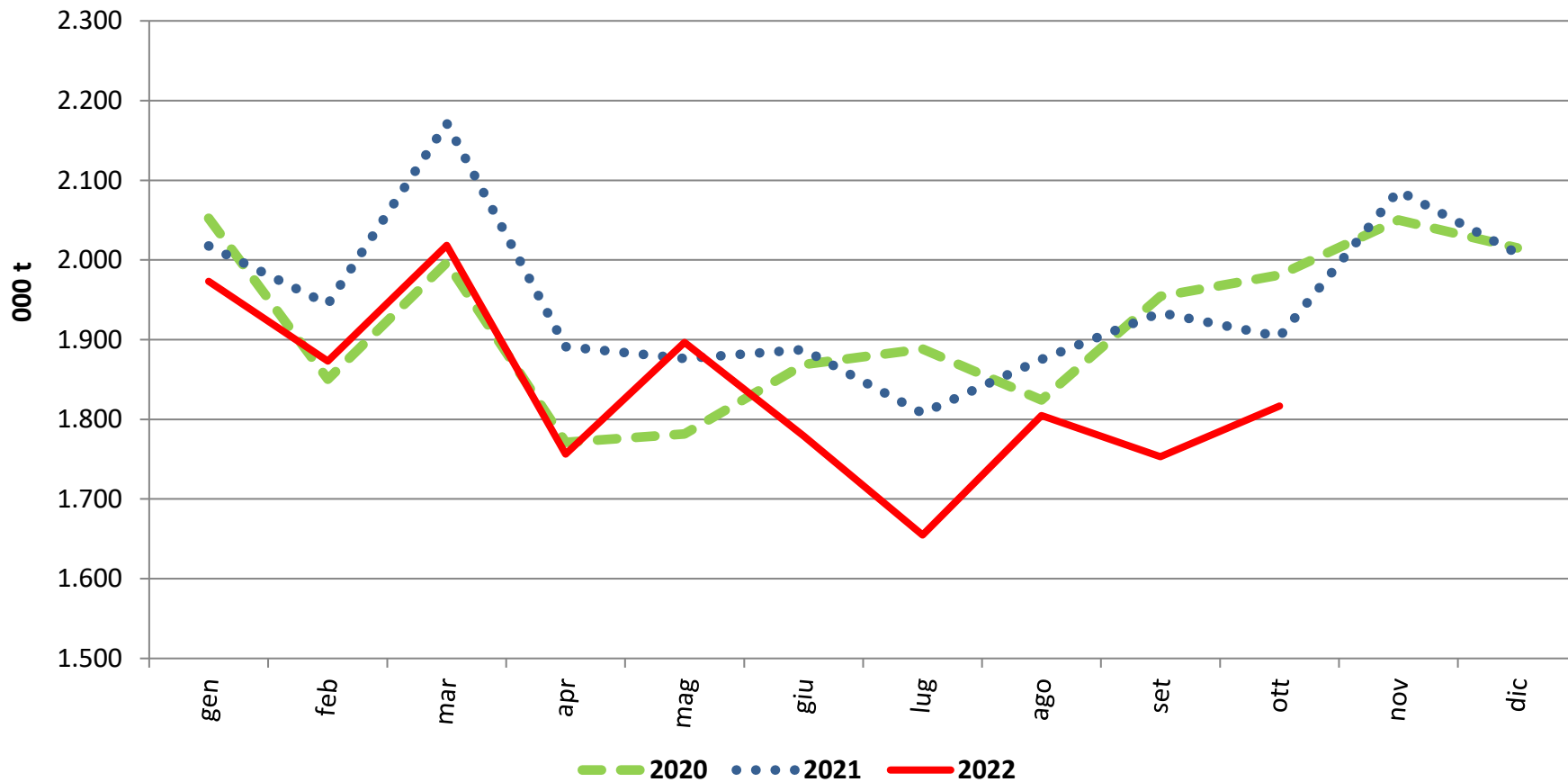
Fonte: elaborazioni Crefis su dati RIFT.

Macellazioni nazionali di suini: variazioni % (ottobre 2022)



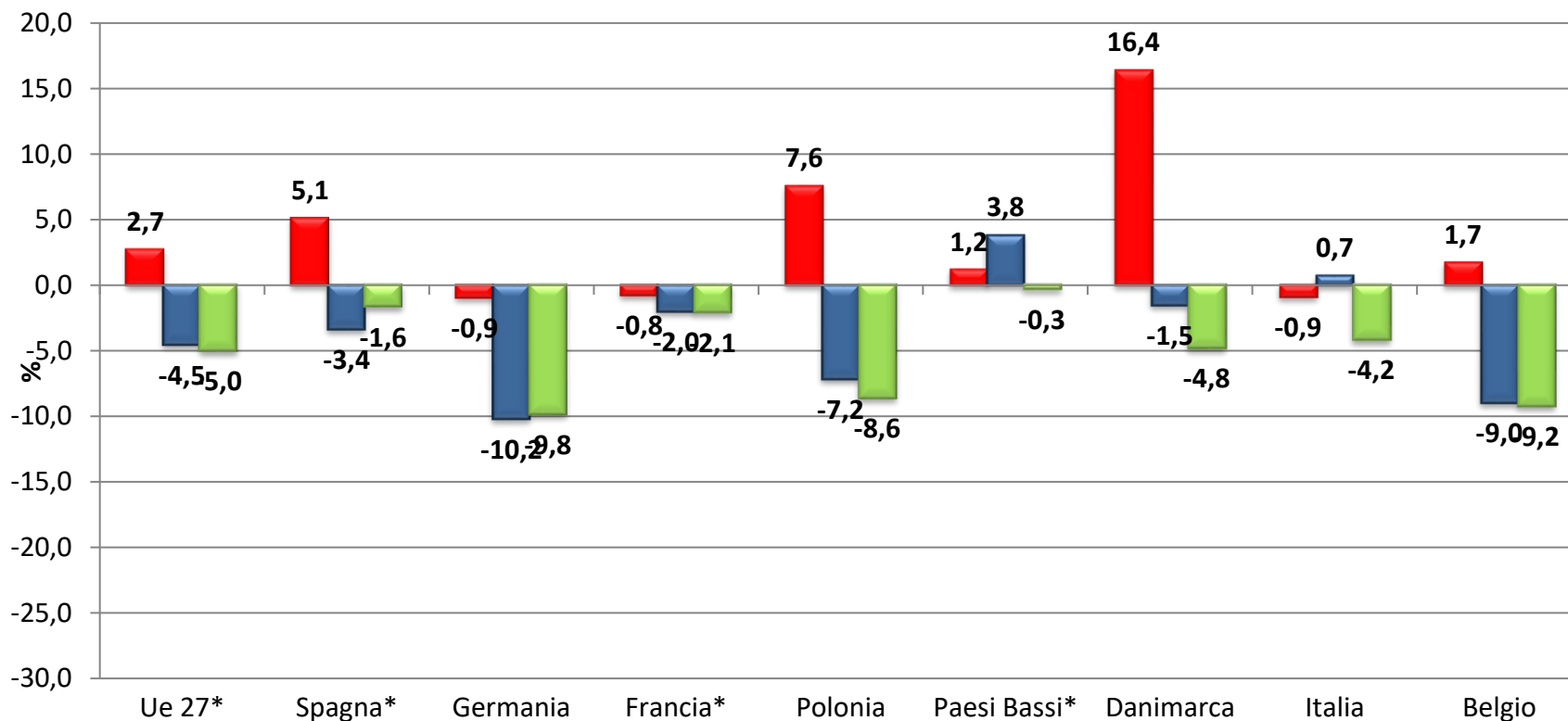
Fonte: elaborazioni Crefis su dati Istat.

Totale suini macellati in Europa: peso morto



Fonte: elaborazioni Crefis su dati Eurostat.

Variazione % macellazioni di suini nei principali Paesi UE27 (ottobre 2022)



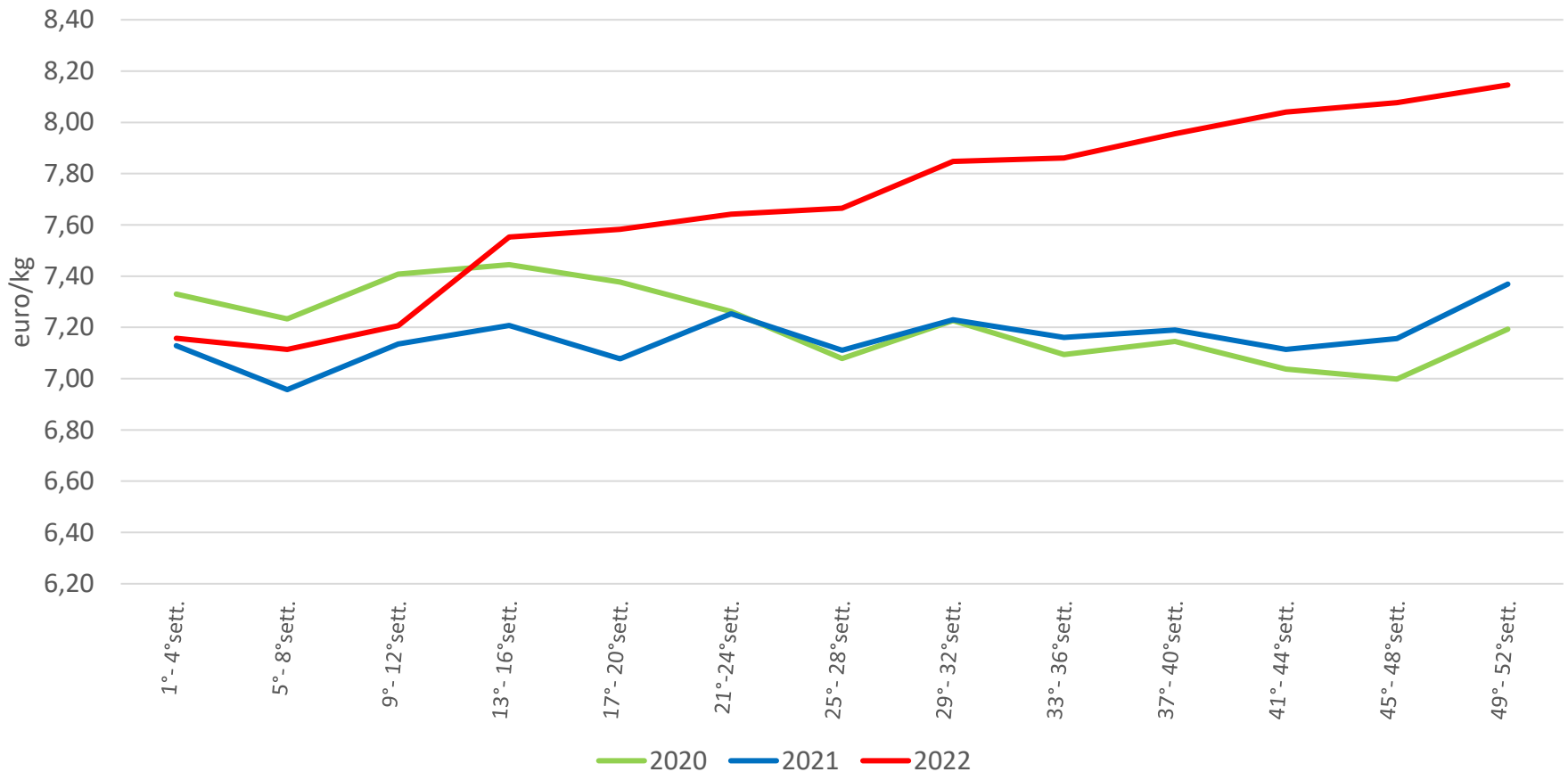
*Dati provvisori

■ ott. 2022/set. 2022 ■ ott. 2022/ott. 2021 ■ gen. - ott. 2022/gen. - ott. 2021

Fonte: elaborazioni Crefis su dati Eurostat.

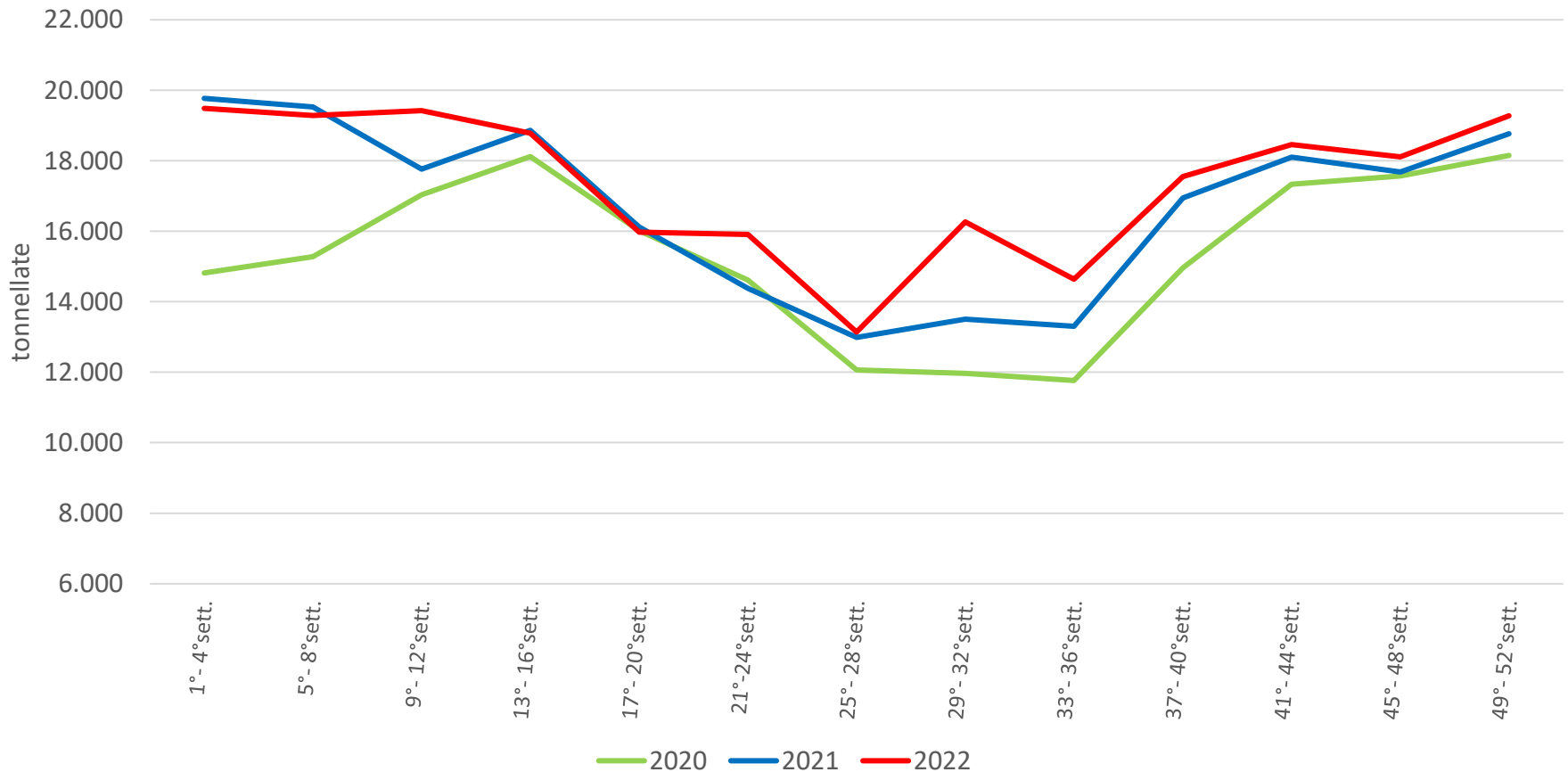
Consumi e prezzi al consumo nazionali

Prezzi al consumo – carni suine fresche



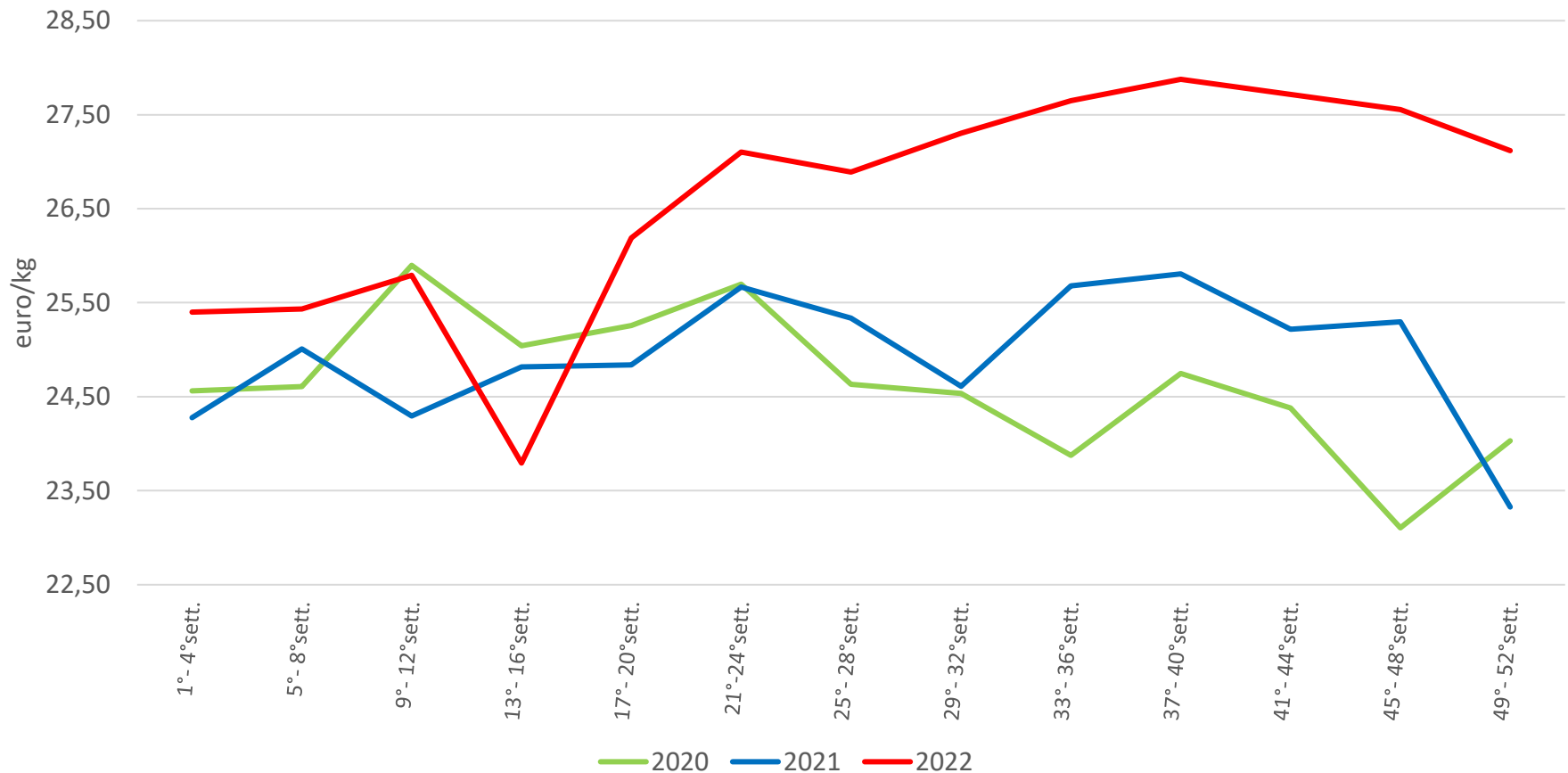
Fonte: elaborazioni Crefis su dati ISMEA su dati Nielsen Consumer Panel.

Consumi domestici di carne suina fresca



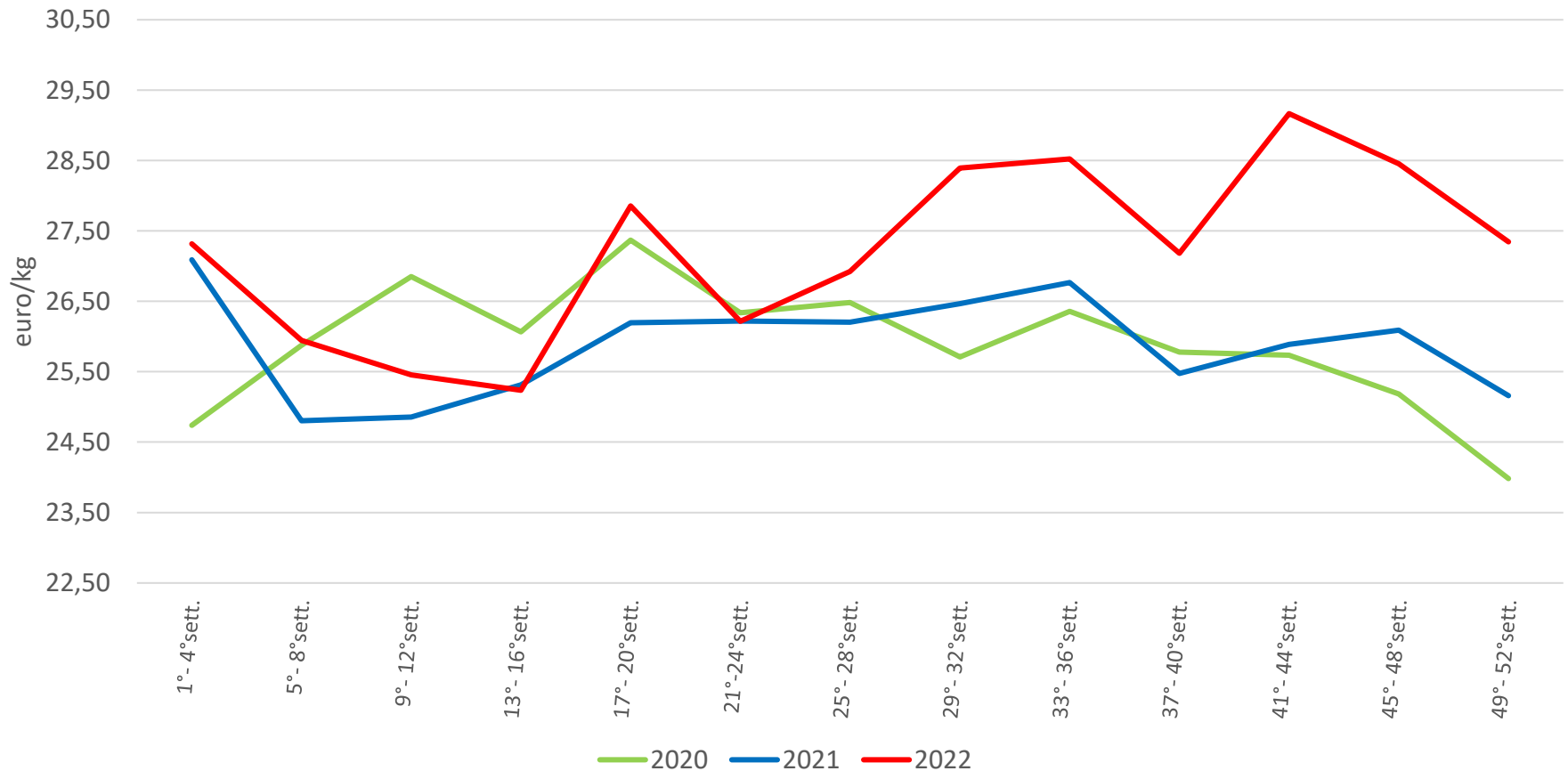
Fonte: elaborazioni Crefis su dati ISMEA su dati Nielsen Consumer Panel.

Prezzi al consumo – Prosciutto di Parma



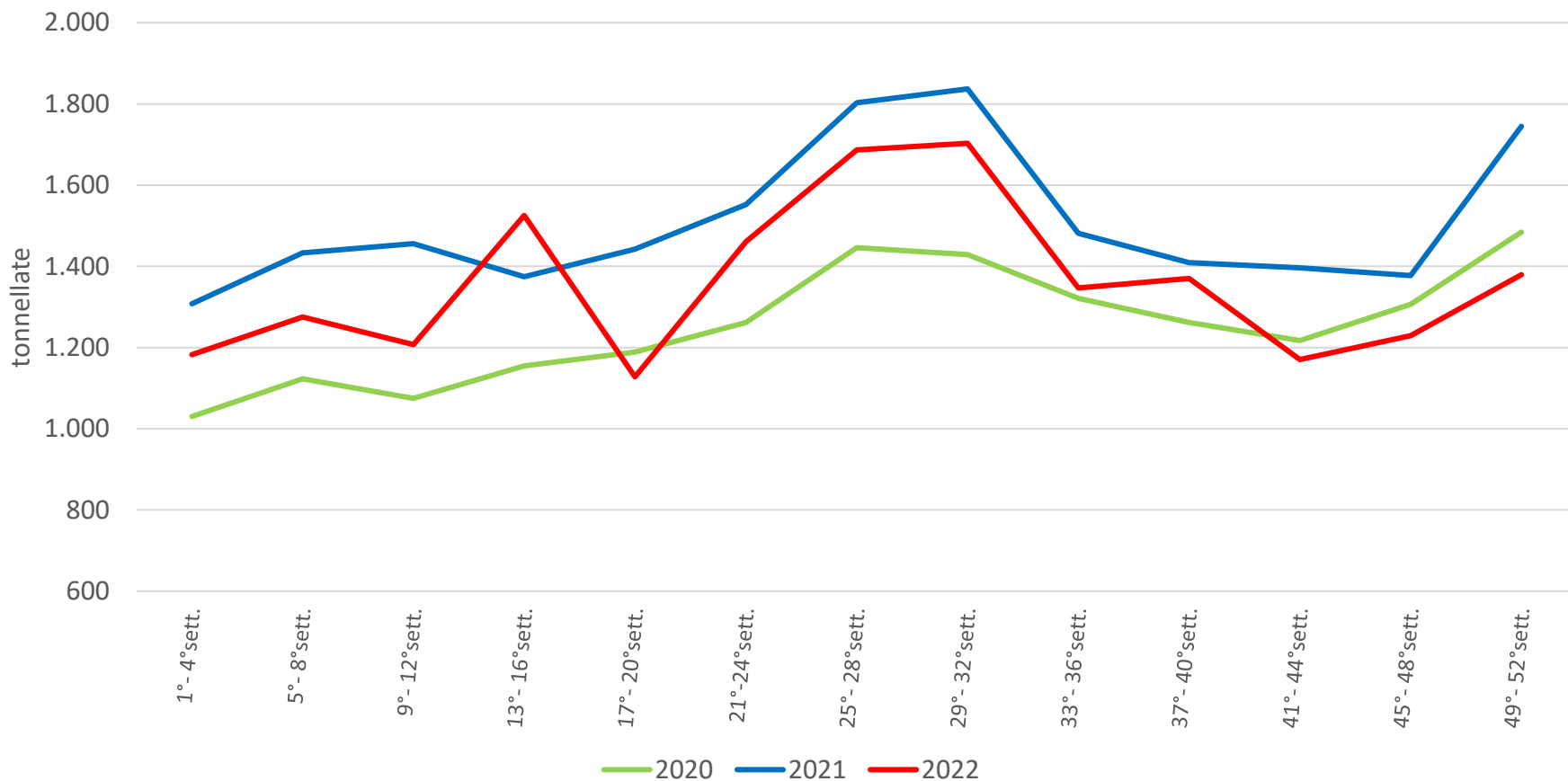
Fonte: elaborazioni Crefis su dati ISMEA su dati Nielsen Consumer Panel.

Prezzi al consumo – Prosciutto di San Daniele



Fonte: elaborazioni Crefis su dati ISMEA su dati Nielsen Consumer Panel.

Consumi domestici di prosciutti crudi DOP



Fonte: elaborazioni Crefis su dati ISMEA su dati Nielsen Consumer Panel.

La domanda estera

Importazioni di suini e carni suine: gennaio-ottobre 2022

PRODOTTI	Gennaio-ottobre*			Var.% gen. - ott. 2022/gen. - ott. 2021		
	Valori	Quantità	Valori medi unitari	Valori	Quantità	Valori medi unitari
Suini vivi	117.878	58.529	2,01	45,7	36,6	6,7
Carni semilavorate fresche	1.672.426	756.896	2,21	23,9	2,6	20,7
di cui: Cosce fresche	922.539	464.473	1,99	23,3	2,0	20,8
Carni suine disossate fresche (escl. pancette)	372.532	131.343	2,84	42,1	23,0	15,5
Carni semilavorate congelate	115.854	52.810	2,19	30,6	18,1	10,5
di cui: Cosce congelate	7.657	3.471	2,21	184,8	144,1	16,6
Carni suine disossate congelate (escl. pancette)	66.464	33.173	2,00	8,9	4,3	4,4
Salumi (esc.i cotti)	117.655	21.143	5,56	15,2	6,9	7,8
di cui: Prosciutti crudi disossati	48.803	8.474	5,76	26,9	19,9	5,9
Salsicce e salami stagionati	21.649	3.577	6,05	-7,8	-11,5	4,1
Salumi cotti e altre preparazioni e conserve di carni suine	100.284	21.430	4,68	-5,9	-13,4	8,6
di cui: Prosciutti cotti	34.119	7.122	4,79	14,2	1,9	12,1
Mortadelle, wurstel, cotechini e altri salami cotti	33.930	8.199	4,14	-11,1	-10,0	-1,1
Lardo	5.715	5.953	0,96	17,2	30,1	-9,9
Grassi di maiale e strutto	15.614	17.335	0,90	-0,8	-34,9	52,4
Totale Importazioni	2.145.426	934.096	2,30	22,7	3,7	18,3

*Dati provvisori

Fonte: elaborazioni Crefis su dati Istat, Statistiche del commercio estero.

Esportazioni di suini e carni suine: gennaio-ottobre 2022

PRODOTTI	Gennaio-ottobre*			Var.% gen. - ott. 2022/ gen. - ott. 2021		
	Valori	Quantità	Valori medi unitari	Valori	Quantità	Valori medi unitari
Suini vivi	93	144	0,65	-70,2	-60,2	-25,3
Carni semilavorate fresche	54.987	23.284	2,36	5,8	10,9	-4,6
di cui: Cosce fresche	19.158	5.750	3,33	17,0	7,9	8,4
Carni suine disossate fresche (escl. pancette)	7.841	2.253	3,48	-8,9	-8,4	-0,5
Carni semilavorate congelate	73.387	39.608	1,85	-45,8	-33,5	-18,5
di cui: Cosce congelate	1.298	723	1,79	-73,7	-64,4	-26,2
Carni suine disossate congelate (escl. pancette)	23.499	11.814	1,99	7,2	18,3	-9,4
Salumi (esc.i cotti)	1.244.185	106.632	11,67	8,6	4,1	4,3
di cui: Prosciutti crudi disossati	723.775	57.491	12,59	9,2	4,5	4,5
Salsicce e salami stagionati	401.908	36.836	10,91	8,8	4,2	4,3
Salumi cotti e altre preparazioni e conserve di carni suine	358.442	59.548	6,02	5,3	-3,3	8,9
di cui: Prosciutti cotti	147.624	18.495	7,98	7,5	0,3	7,2
Mortadelle, wurstel, cotechini e altri salami cotti	144.073	33.305	4,33	3,8	-5,9	10,2
Lardo	35.389	29.084	1,22	-15,5	-19,3	4,7
Grassi di maiale e strutto	28.103	19.473	1,44	24,6	-10,1	38,6
Totale Esportazioni	1.794.586	277.772	6,46	3,2	-8,2	12,5

*Dati provvisori

Fonte: elaborazioni Crefis su dati Istat, Statistiche del commercio estero.

Saldi del commercio estero di suini e carni suine: gennaio-ottobre 2022

PRODOTTI	Gennaio-ottobre*		Variazione gen. - ott. 2022/ gen. - ott. 2021	
	Valori	Quantità	Valori	Quantità
Suini vivi	-117.785	-58.386	-37.211	-15.910
Carni semilavorate fresche	-1.617.439	-733.612	-319.132	-16.760
di cui: Cosce fresche	-903.381	-458.723	-171.484	-8.909
Carni suine disossate fresche (escl. pancette)	-364.691	-129.090	-111.072	-24.749
Carni semilavorate congelate	-42.467	-13.202	-89.226	-28.061
di cui: Cosce congelate	-6.359	-2.747	-8.604	-3.355
Carni suine disossate congelate (escl. pancette)	-42.965	-21.359	-3.853	449
Salumi (esc.i cotti)	1.126.531	85.488	82.770	2.879
di cui: Prosciutti crudi disossati	674.972	49.017	50.405	1.072
Salsicce e salami stagionati	380.259	33.258	34.189	1.963
Salumi cotti e altre preparazioni e conserve di carni suine	258.158	38.118	24.376	1.291
di cui: Prosciutti cotti	113.505	11.374	6.076	-72
Mortadelle, wurstel, cotechini e altri salami cotti	110.143	25.106	9.442	-1.167
Lardo	29.674	23.130	-7.324	-8.340
Grassi di maiale e strutto	12.489	2.138	5.679	7.105
Totale Saldi	-350.839	-656.324	-340.068	-57.798

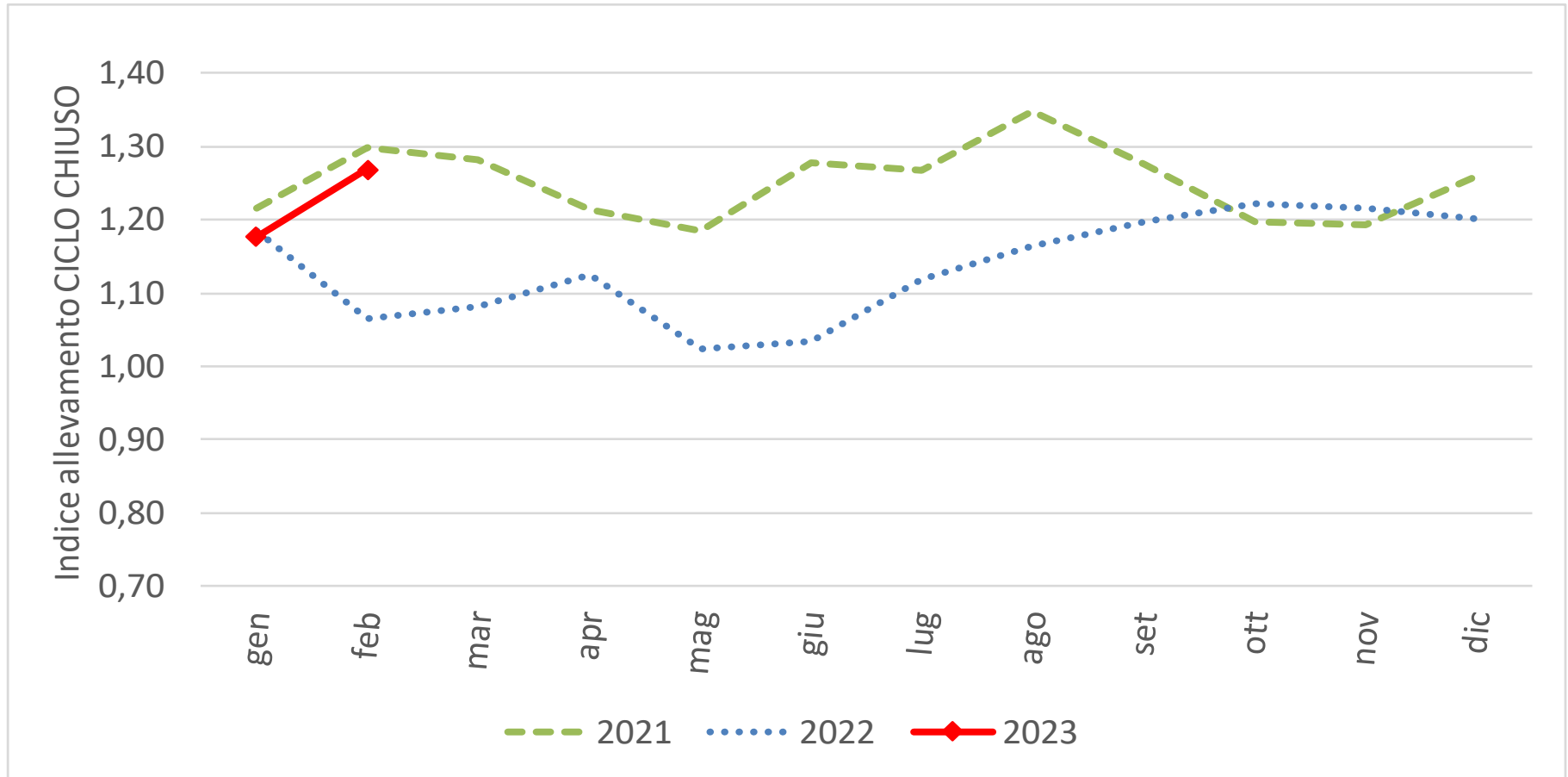
*Dati provvisori

Fonte: elaborazioni Crefis su dati Istat, Statistiche del commercio estero.

Evoluzione della redditività nella filiera

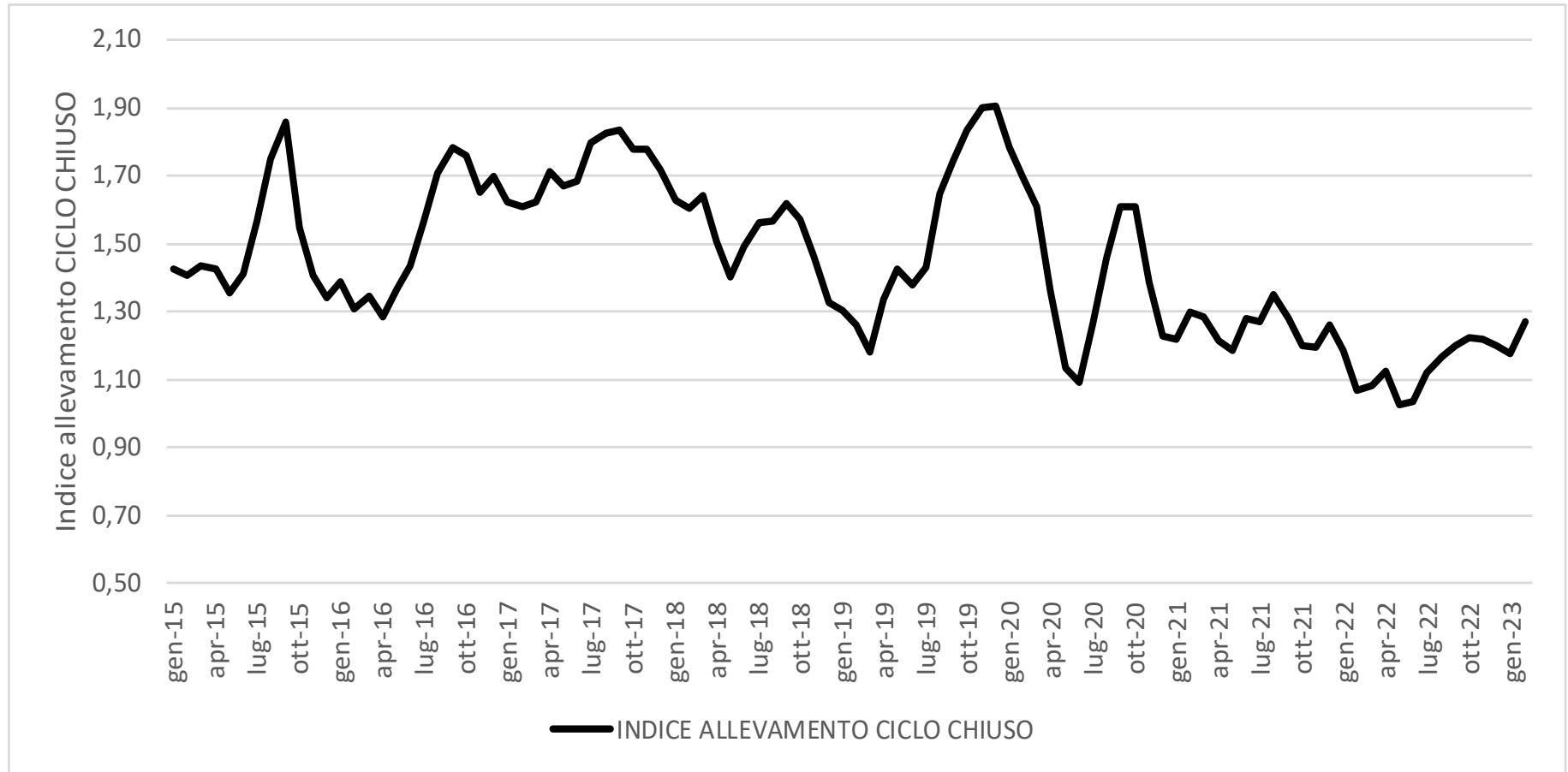
Indice Crefis di redditività dell'allevamento in Italia

CICLO CHIUSO (*ultimi 3 anni*)



Fonte: elaborazioni Crefis su dati CUN suini da macello, da allevamento, scrofe, borsa merci Milano e Bologna.

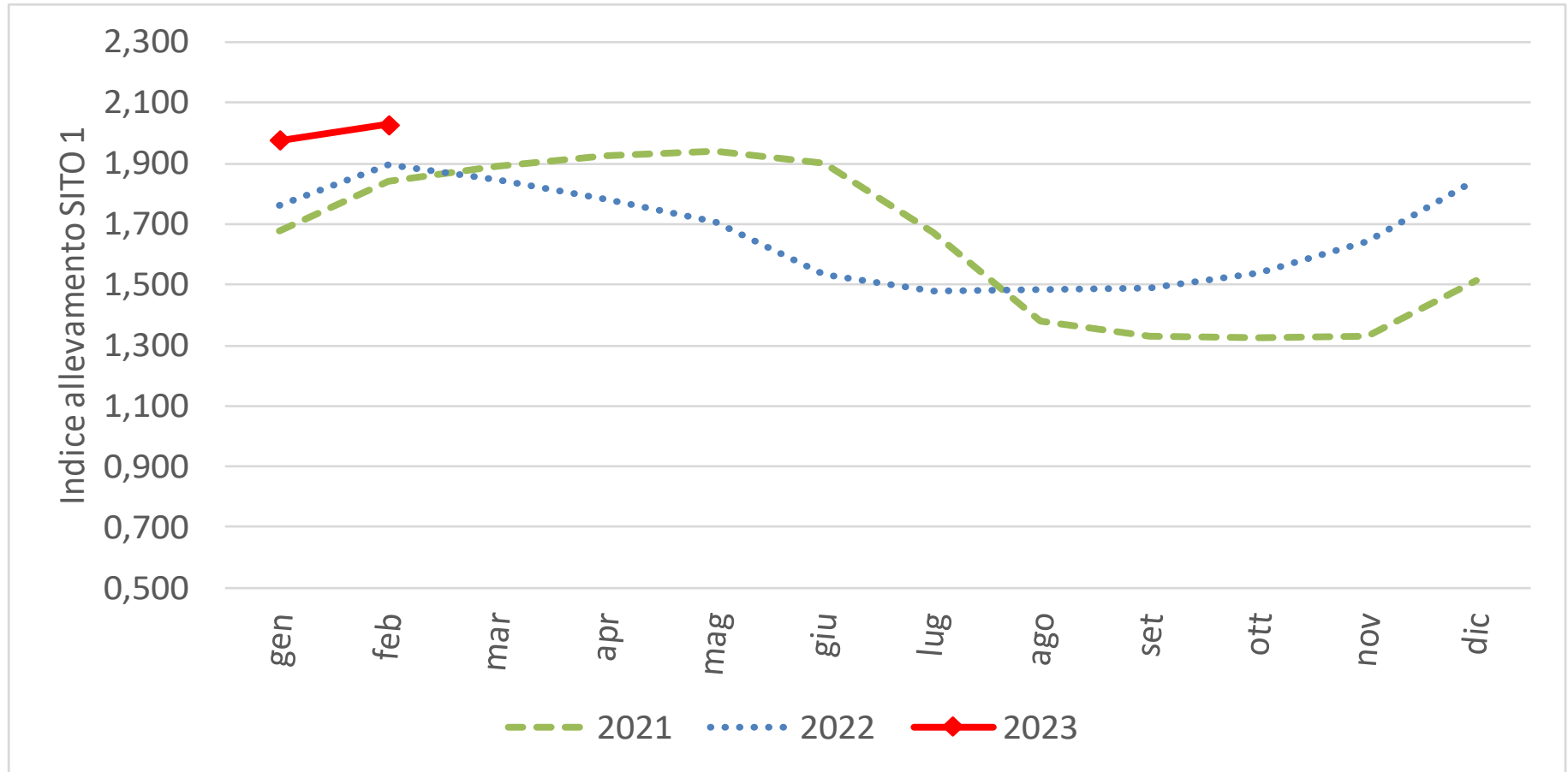
Indice Crefis di redditività dell'allevamento in Italia CICLO CHIUSO (*serie storica*)



Fonte: elaborazioni Crefis su dati CUN suini da macello, da allevamento, scrofe, borsa merci Milano e Bologna.

Indice Crefis di redditività dell'allevamento in Italia

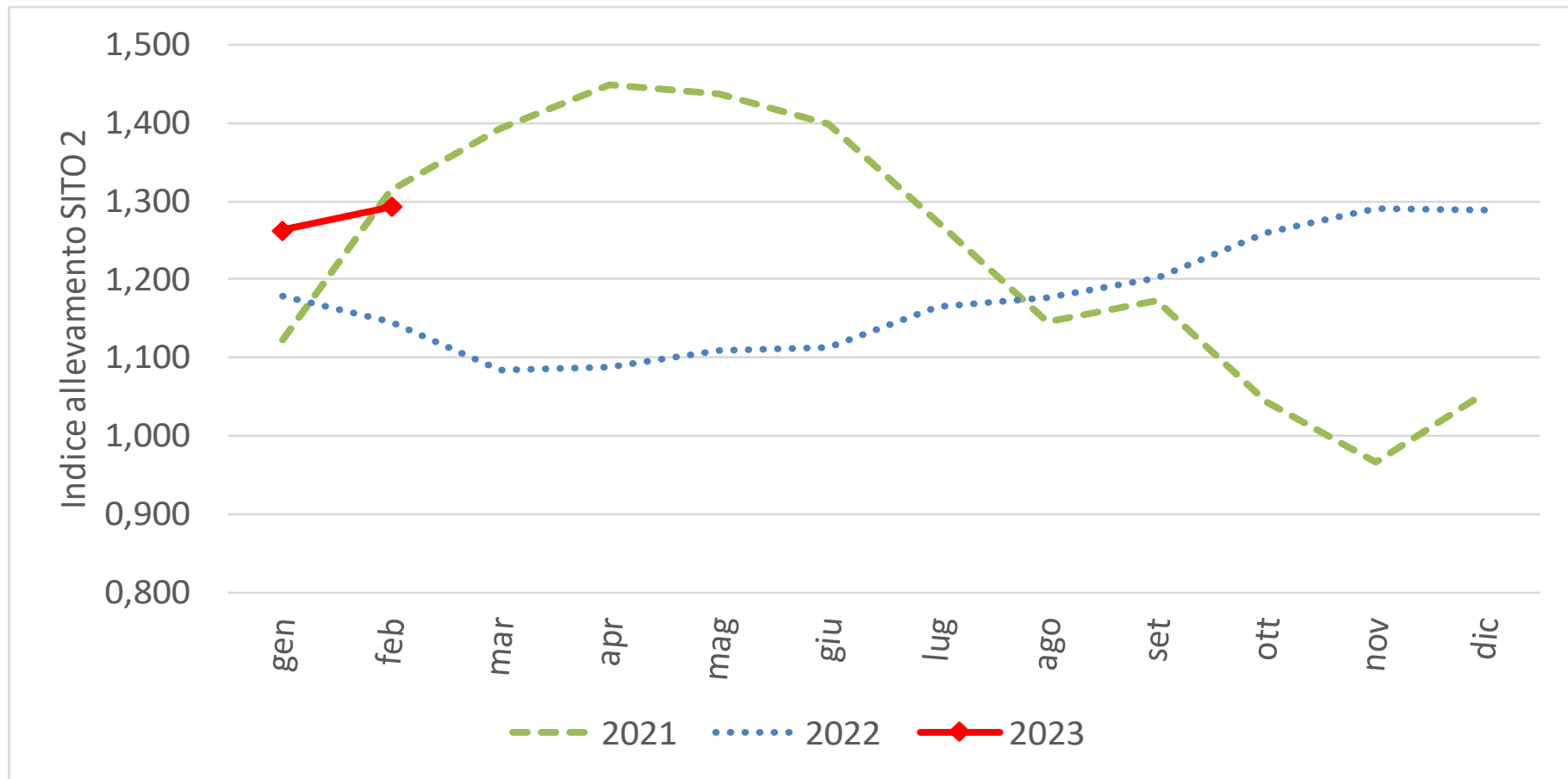
SITO 1 (ultimi 3 anni)



Fonte: elaborazioni Crefis su dati CUN suini da macello, da allevamento, scrofe, borsa merci Milano e Bologna.

Indice Crefis di redditività dell'allevamento in Italia

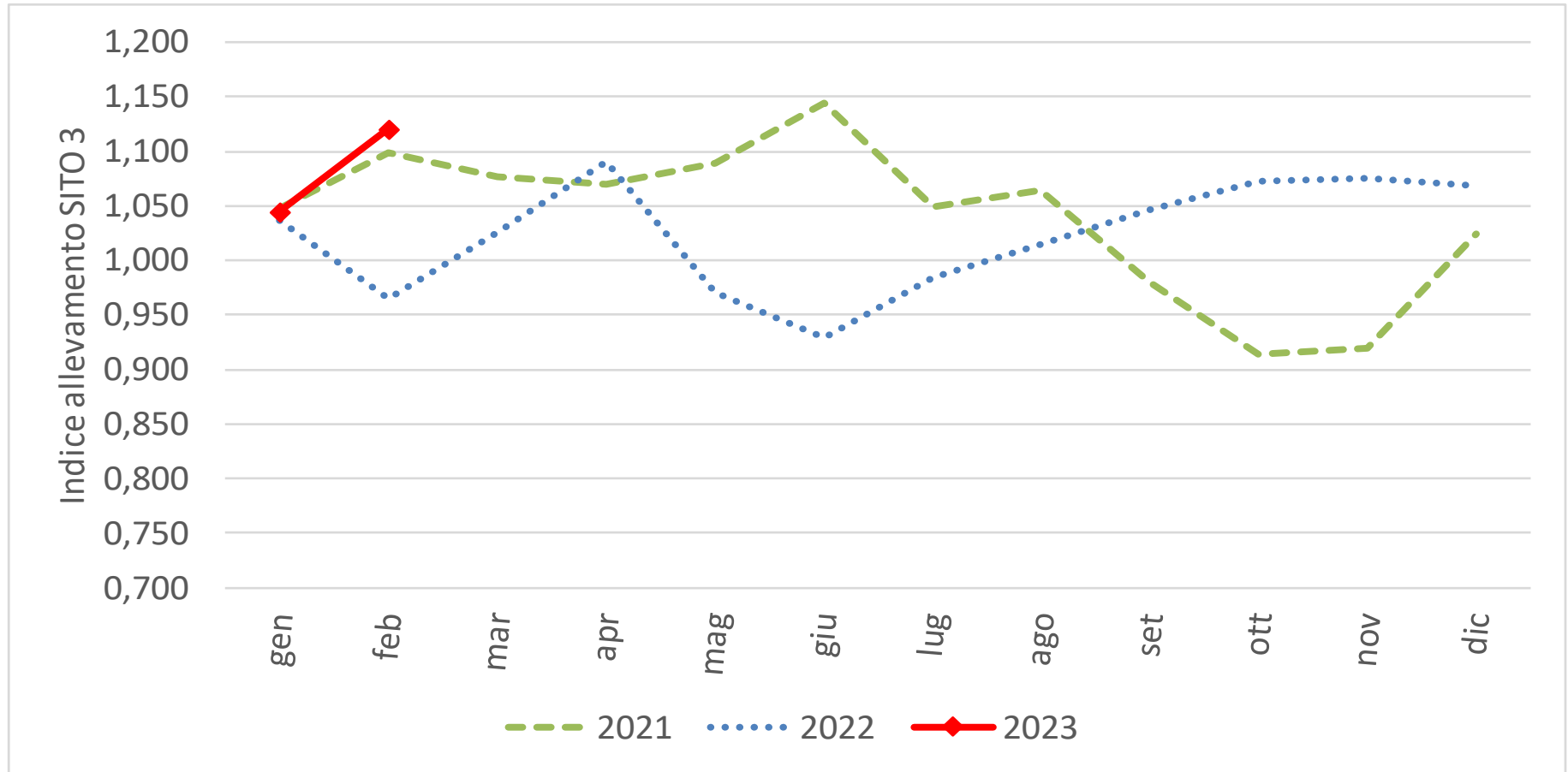
SITO 2 (ultimi 3 anni)



Fonte: elaborazioni Crefis su dati CUN suini da macello, da allevamento, scrofe, borsa merci Milano e Bologna.

Indice Crefis di redditività dell'allevamento in Italia

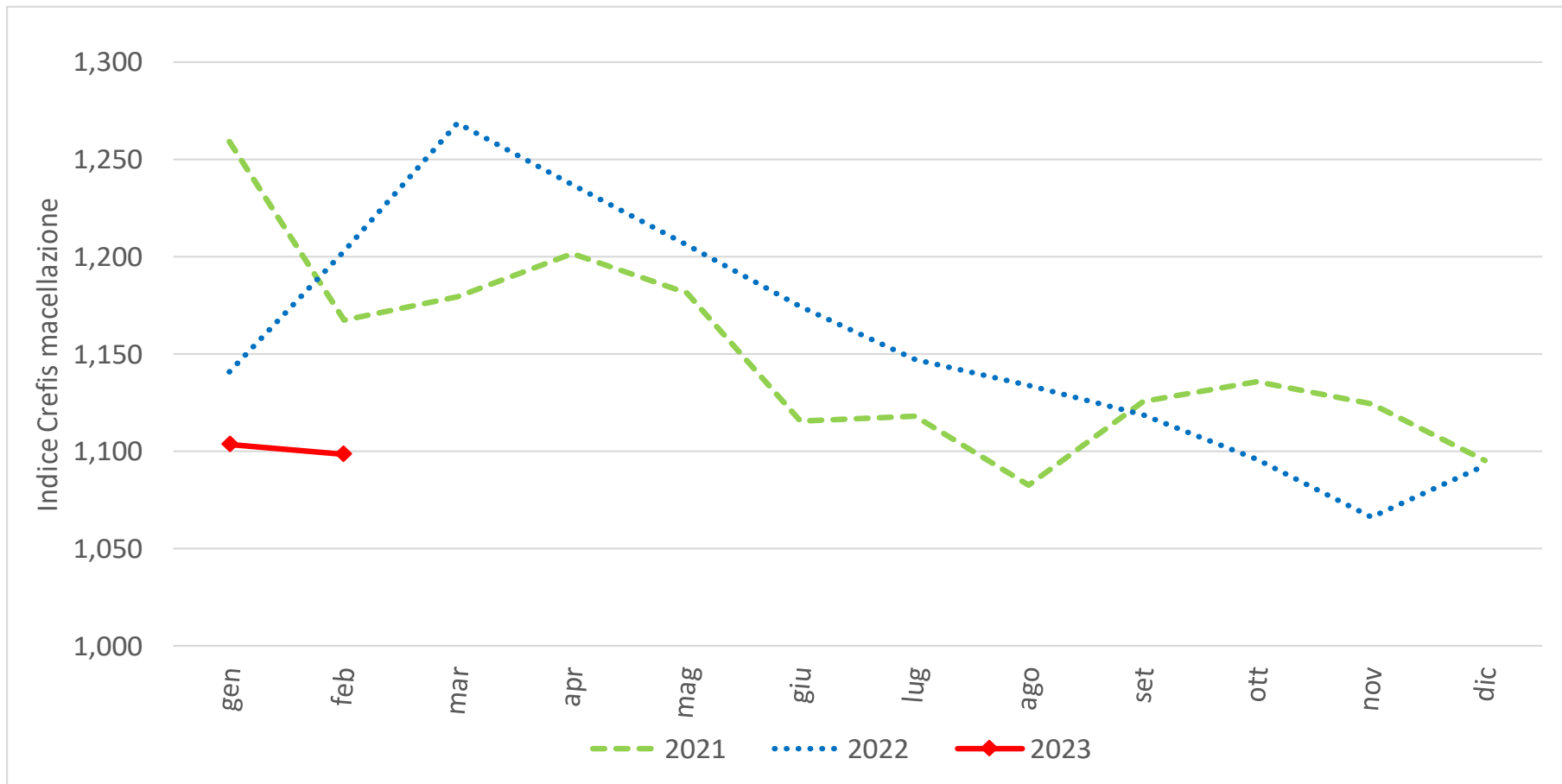
SITO 3 (ultimi 3 anni)



Fonte: elaborazioni Crefis su dati CUN suini da macello, da allevamento, scrofe, borsa merci Milano e Bologna.

Indice Crefis di redditività della macellazione in Italia

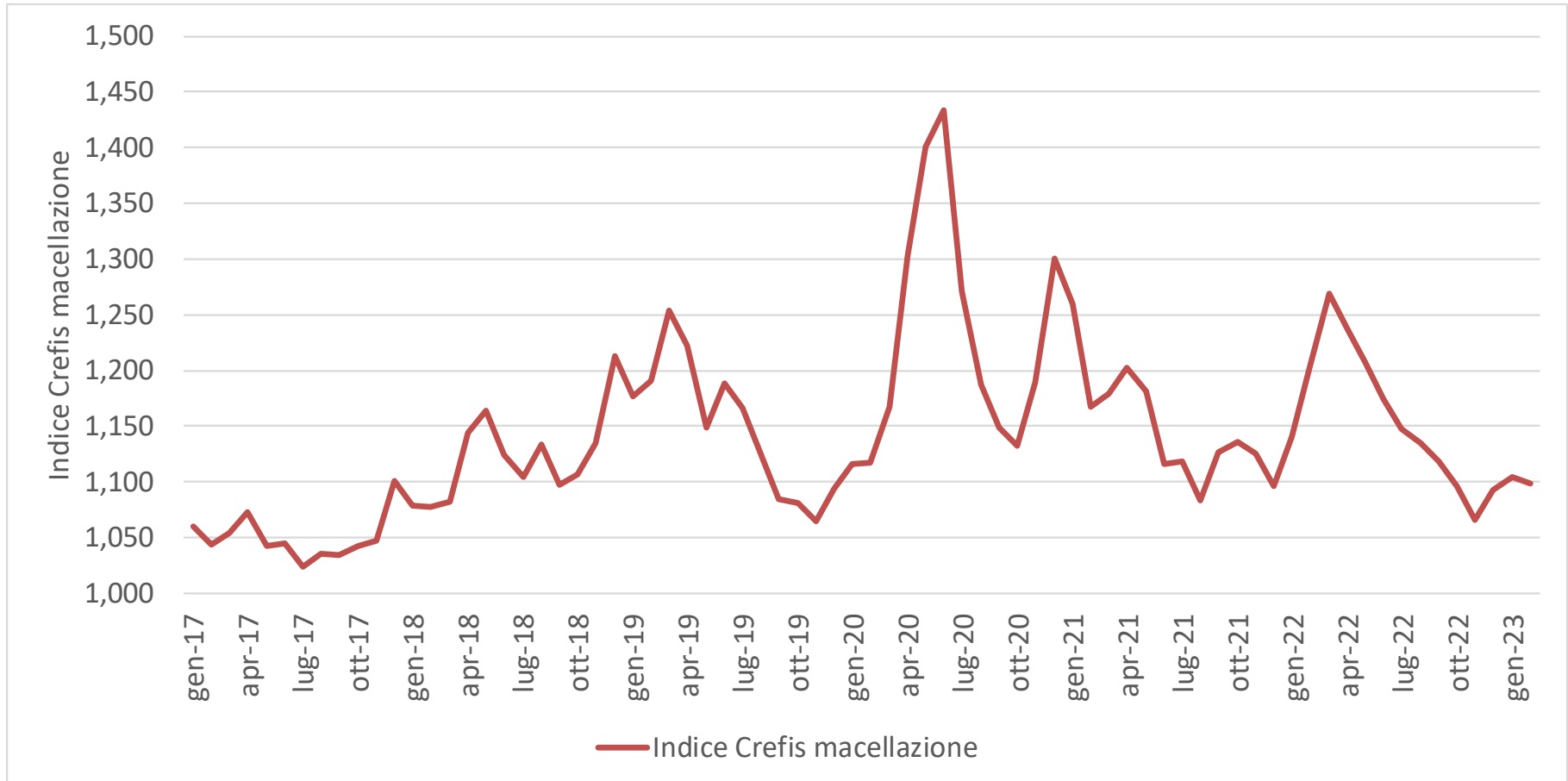
ultimi tre anni



Fonte: elaborazioni Crefis su dati CUN tagli di carne suina fresca, CUN suini da macello e borsa merci Parma.

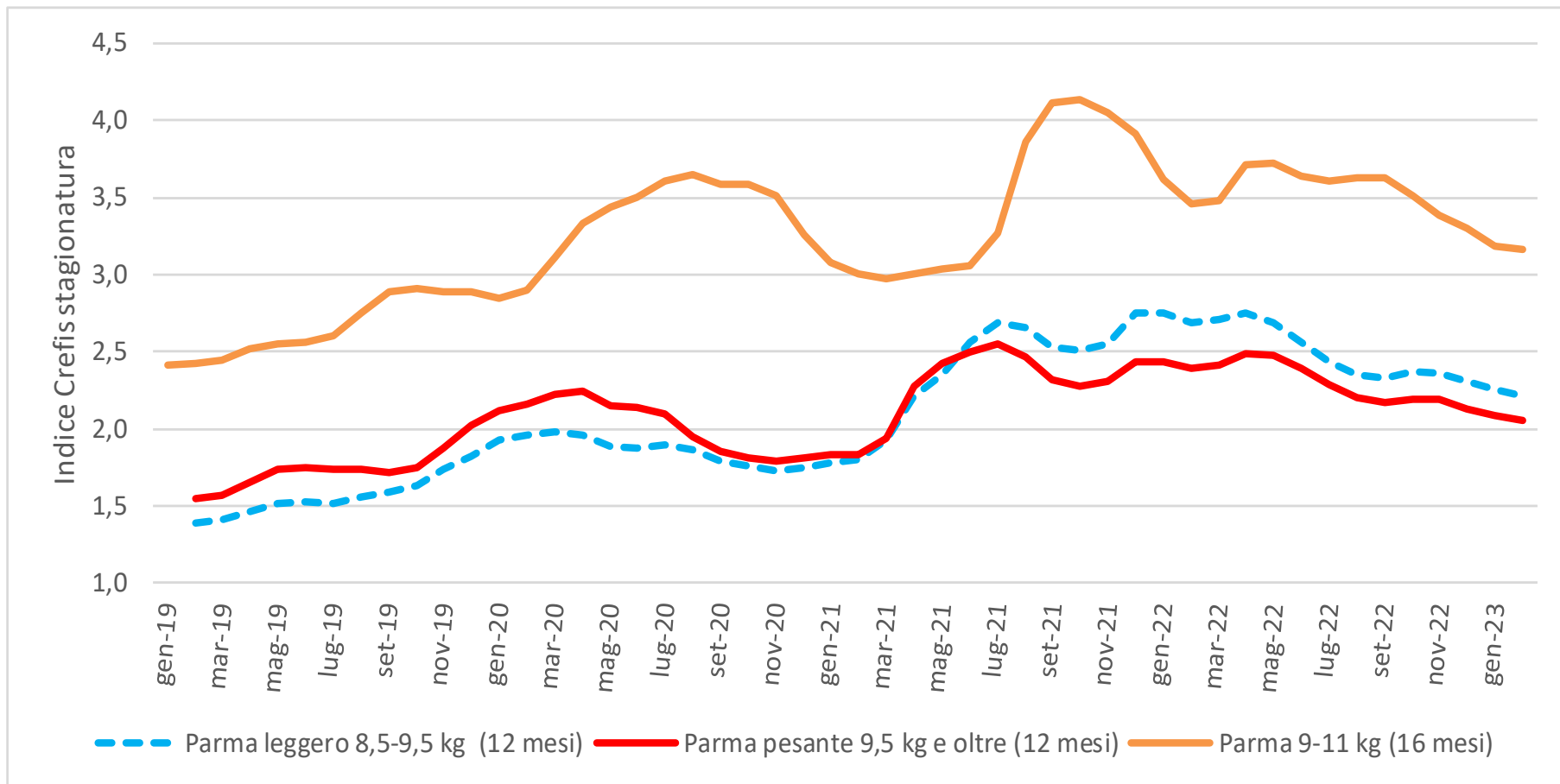
Indice Crefis di redditività della macellazione in Italia

serie storica



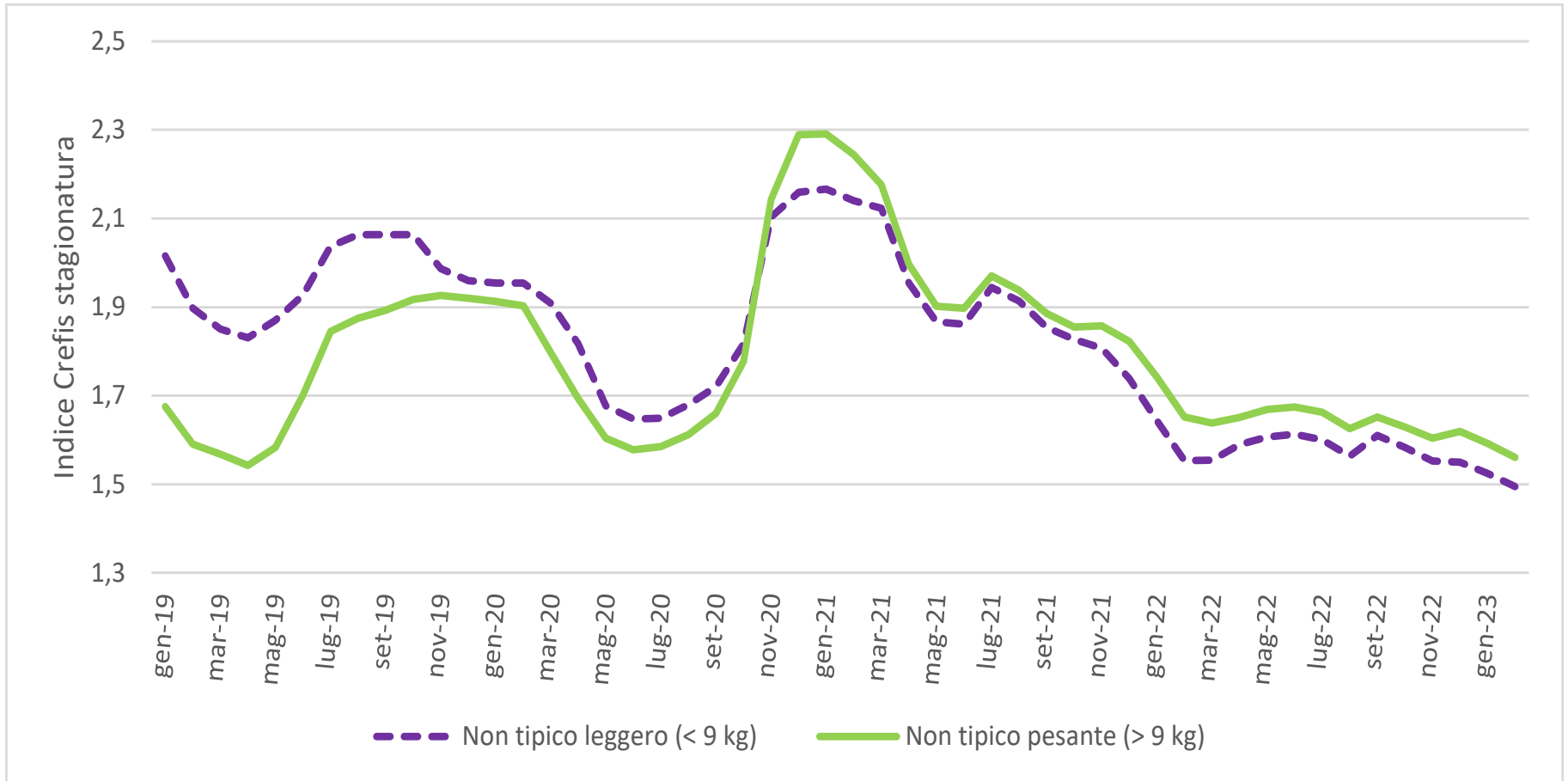
Fonte: elaborazioni Crefis su dati CUN tagli di carne suina fresca, CUN suini da macello e borsa merci Parma.

Indice Crefis di redditività della stagionatura: confronto prosciutto di Parma DOP



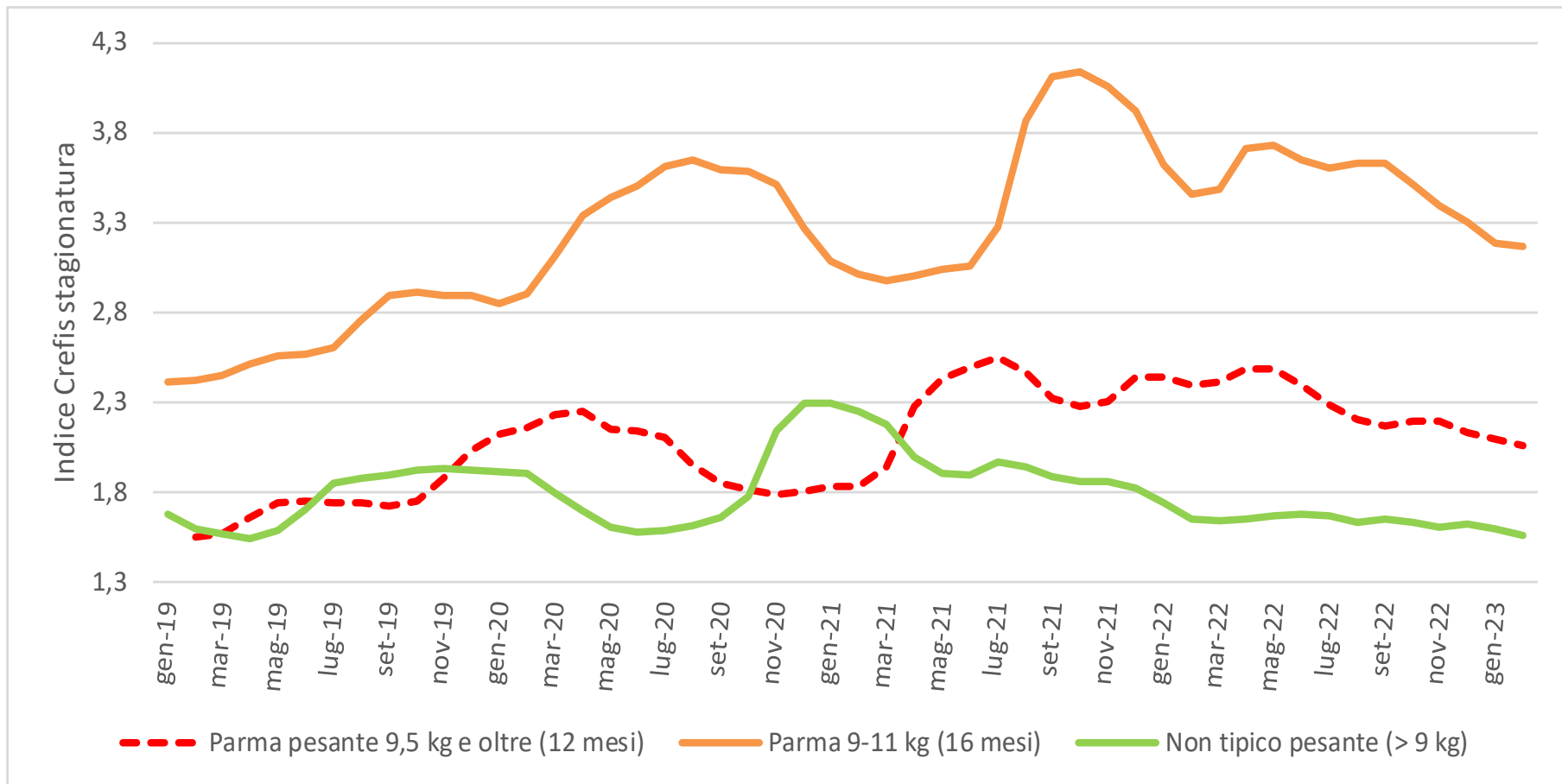
Fonte: elaborazioni Crefis su dati CUN tagli di carne suina fresca e borsa merci Parma.

Indice Crefis di redditività della stagionatura: confronto prosciutti NON DOP



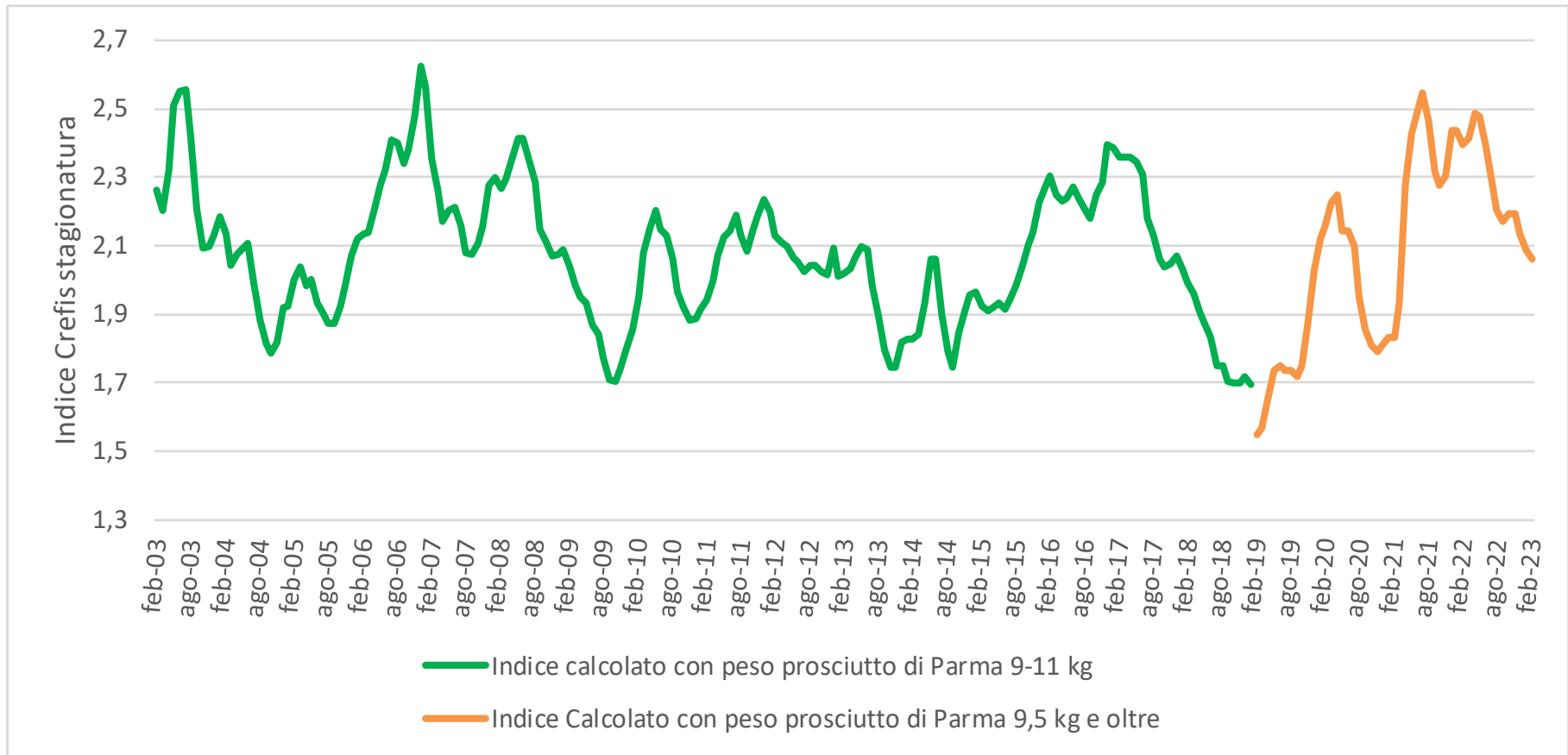
Fonte: elaborazioni Crefis su dati CUN tagli di carne suina fresca e borsa merci Parma.

Indice Crefis di redditività della stagionatura: confronto prosciutto di Parma e prosciutti non tipici **pesanti**



Fonte: elaborazioni Crefis su dati CUN tagli di carne suina fresca e borsa merci Parma.

Indice di redditività Crefis della stagionatura Prosciutto di Parma DOP pesante serie storica



Fonte: elaborazioni Crefis su dati CUN tagli di carne suina fresca e borsa merci Parma.

Alcune considerazioni

- Quali prospettive per i prezzi delle materie prime?
- Quali politiche, nazionali ed europee, per le materie prime?
- I cambiamenti attesi nei consumi domestici (e non solo)
- Le difficoltà a livello produttivo, la sostenibilità ambientale, gli investimenti

Grazie per l'attenzione