



UNIONE EUROPEA
Fondo sociale europeo



**Regione
Lombardia**



POR FSE 2014-2020 / OPPORTUNITÀ E INCLUSIONE



Camera di Commercio
Mantova

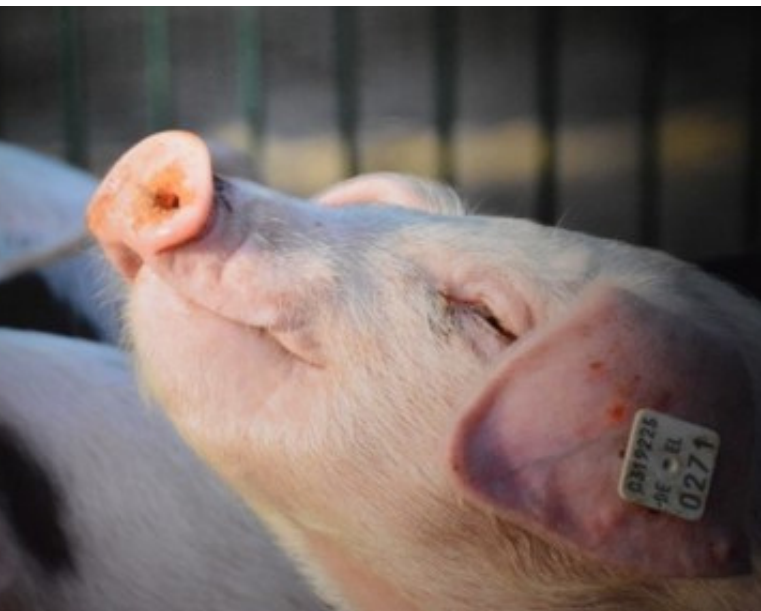


A N A S
associazione nazionale allevatori suini

CREFIS
Centro Ricerche Economiche
sulle Filiere Sostenibili



ORGANIZZAZIONE
PRODOTTO
ALLEVATORI
SUINI



I giovedì dell'agroalimentare

Suinicoltura mantovana, una filiera da promuovere

25 Marzo 2021 ore 11:00



Diretta YouTube: https://youtu.be/8Po9_MlkX1c

Saluti introduttivi

Carlo Zanetti, Presidente Camera di Commercio IAA, Mantova

Fabio Paloschi, Presidente Fondazione ITS per l'Agroalimentare sostenibile, Mantova

Relazioni

La suinicoltura mantovana oggi, realtà e prospettive

Thomas Ronconi, Presidente Associazione Nazionale Allevatori Suini (ANAS)

Macellatori dal 2014, allevatori da generazioni. L'esperienza di OPAS

Lorenzo Fontanesi, Presidente OPAS

La suinicoltura italiana tra crisi strutturali e tensioni congiunturali: quali prospettive?

Gabriele Canali, Direttore CREFIS

Centro Ricerche Economiche sulle Filiere Sostenibili - Università Cattolica S. C.

Coordina e conclude

Maurizio Castelli, Coordinatore Comitato tecnico scientifico Fondazione ITS

**iniziativa promossa in collaborazione con la
Camera di Commercio, Industria, Artigianato e Agricoltura di Mantova**